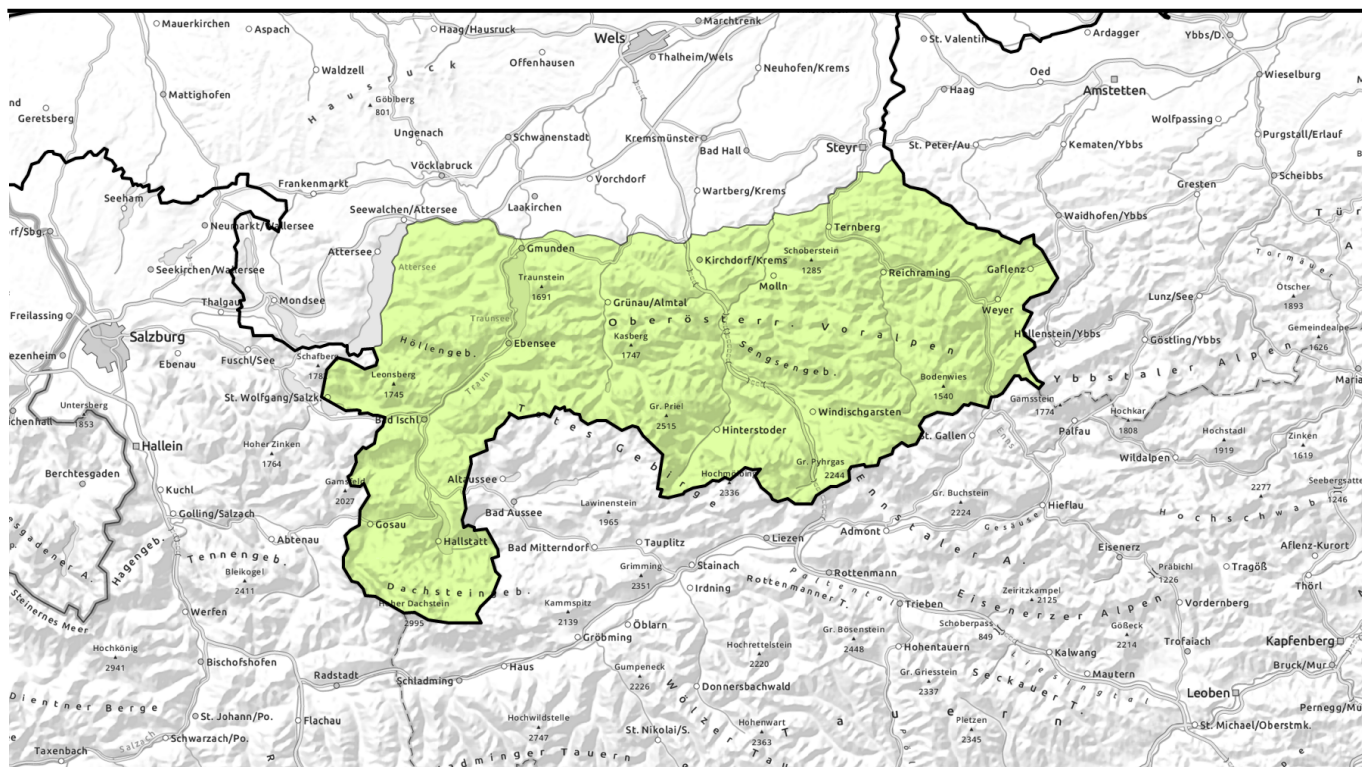


# Lawinenbericht für **Donnerstag, 09.03.2023**



## Sehr stürmisch - aber überwiegend geringe Lawinengefahr!



Dachstein, Gosaukamm, Kalmberg, Katergebirge, Zimnitzmassiv, Höllengebirge, Totes Gebirge, Traunstein, Eibenberg, Pyhrngas, Haller Mauern, Kasbergblock, Sengsengebirge, Reichraminger HG, Ennstaler Voralpen



### Lawinprobleme



### Gefahrenstufen



### Exposition



# Lawinenbericht für **Donnerstag, 09.03.2023**

**Dachstein, Gosaukamm, Kalmberg, Katergebirge, Zimnitzmassiv, Höllengebirge, Totes Gebirge, Traunstein, Eibenberg, Pyhrgas, Haller Mauern, Kasbergblock, Sengengebirge, Reichraminger HG, Ennstaler Voralpen**



frische, dünne, kammnahe  
Tribschneelinsen



## Hochalpin lokal frische Gefahrenstelle durch Verfrachtungen beachten!

Die Lawinengefahr bleibt mit der nur sehr geringen Niederschlagsmenge gering. Durch stürmischen Wind um West und Schneeschauer können aber vor allem in den höheren Lagen kleine kammnahe störanfällige frische Tribschneeablagerungen vorwiegend im Ostsektor, teils südseitig entstehen, auf die hinter Geländekanten und in steilen Mulden sowie Rinnen geachtet werden muss. Im schattigen sehr steilen hochalpinen Gelände gibt es nur mehr wenige Gefahrenstellen. Kleine nasse Lockerschneerutsche aus steilem felsdurchsetztem Gelände sind vereinzelt möglich.

### Schneedeckenaufbau

Die Schneedecke ist gesetzt, überwiegend stabil. Es gibt wenige Zentimeter Neuschnee und bis in die mittleren Lagen Regenschauer. Vor allem schattseitig und hochgelegen sind teils noch dünne Schwachschichten im Tribschnee enthalten und frischer Tribschnee bindet ungenügend. Die Schneeoberfläche ist in den Hochlagen windgepresst, teils abgeweht, hart und auch eisig. Schattseitig gibt es noch lockeren Schnee und sonnseitig einen Harschdeckel, der bis in mittlere Lagen durch Regen leicht angefeuchtet wird.

### Wetter

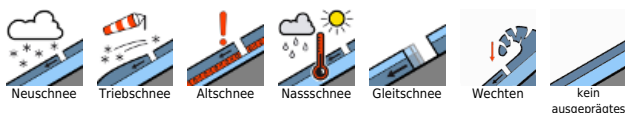
Sehr stürmisch. Am Donnerstag ziehen schon bald Regen- und Schneeschauer durch (Schneefallgrenze 1200 bis 1500 m). Markant ist der Wind, welcher von Beginn an stark bis stürmisch weht, am frühen Vormittag sind in exponierten Lagen kurzzeitig auch Orkanböen möglich. Der Wind lässt am Nachmittag ein wenig nach. Ab Mittag lockert es zudem wieder auf und es bleibt trocken, die Sicht ist gut. In 1500 m 0 bis 4 Grad, in 2000 m um -2 Grad.

Der Freitag startet teilweise recht sonnig mit Wolken, am Nachmittag zieht es aber zu und es breitet sich etwas Regen aus. Der Wind weht schwach bis mäßig aus West, ab den Abendstunden legt dieser deutlich zu. In 1500 m 4 Grad, in 2 000m um 0 Grad. Ab dem späten Nachmittag ist mit Abkühlung zu rechnen.

### Tendenz

Keine wesentliche Änderung der Lawinengefahr.

#### Lawinenprobleme



#### Gefahrenstufen



#### Exposition

