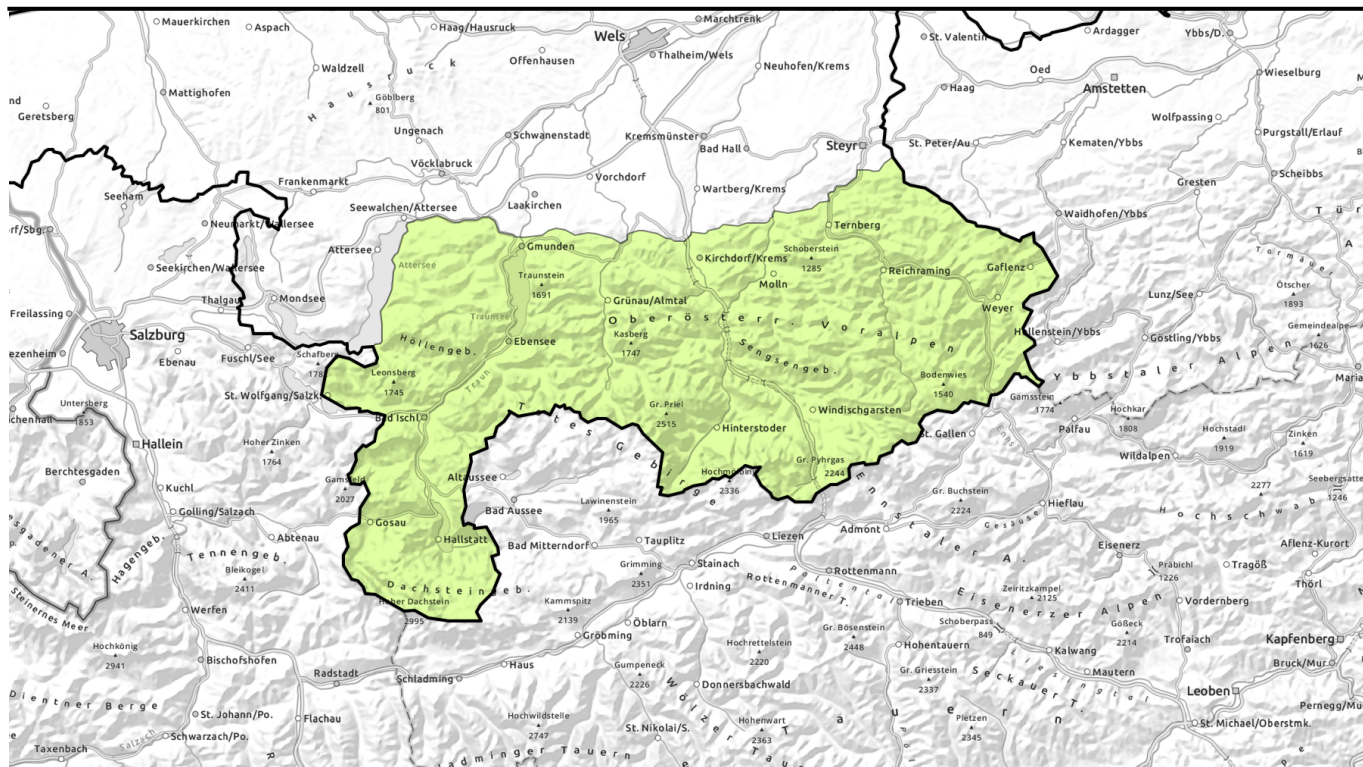


# Lawinenbericht für Montag, 06.03.2023



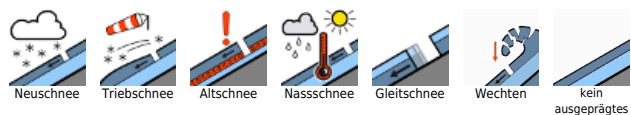
## Weiterhin geringe Lawinengefahr - nur wenige lokale Gefahrenstellen!



Kalmberg, Katergebirge, Zimnitzmassiv, Höllengebirge, Totes Gebirge, Traunstein, Eibenberg, Sengsengebirge, Reichraminger HG, Ennstaler Voralpen, Pyrgas, Haller Mauern, Dachstein, Gosaukamm, Kasbergblock



### Lawinprobleme



### Gefahrenstufen

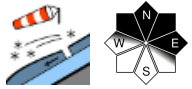


### Exposition

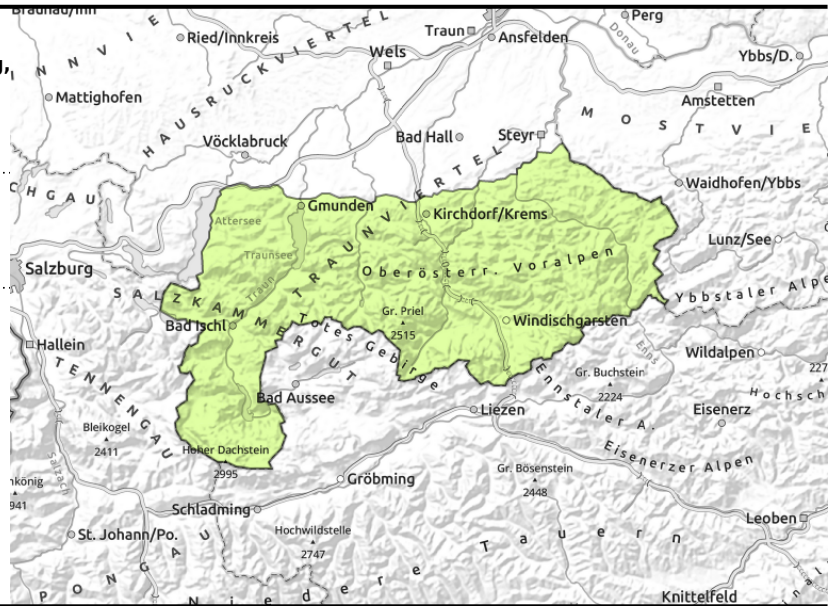


# Lawinenbericht für Montag, 06.03.2023

**Kalmberg, Katergebirge, Zimnitzmassiv, Höllengebirge, Totes Gebirge, Traunstein, Eibenberg, Sengsengebirge, Reichraminger HG, Ennstaler Voralpen, Pyhrgas, Haller Mauern, Dachstein, Gosaukamm, Kasbergblock**



hochalpin im Steilgelände  
Tribschnee meiden



## Hochalpin Tribschnee meiden - geringe Lawinengefahr!

Die Lawinengefahr ist gering. Im sehr hoch gelegen schattigen Steilgelände gibt es nur einzelne Gefahrenstellen wo Schneebrettlawinen durch Zusatzbelastung ausgelöst werden könnten. Nur an wenigen Stellen im Gelände sind kleine bis teils mittlere Schneebrettlawinen möglich. Tribschnee sollte daher kammnah, hinter Geländekanten und in Mulden sowie Rinnen gemieden werden.

### Schneedeckenaufbau

Die Schneedecke ist überwiegend gesetzt und stabil. Vor allem schattseitig und hochgelegen könnte älterer Tribschnee noch dünne Zwischenschichten enthalten. Die Schneeoberfläche ist in den Hochlagen windgepresst, windexponierte Bereiche sind abgeweht, hart und auch eisig, schattseitig gibt es auch noch lockeren Schnee und sonnseitig einen Harschdeckel.

### Wetter

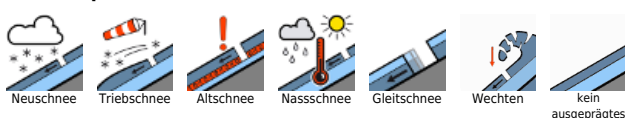
Wolken in mehreren Niveaus sorgen am Montag für diffuses Licht oder schränken die Sicht auch ein. Es bleibt aber niederschlagsfrei. Der Wind weht in den freien Lagen mit 30 bis 40 km/h aus westlicher Richtung. In 1500 m um -4 Grad, in 2000 m um -6 Grad.

Der Dienstag bringt auf den Bergen meist gute Sicht, durchziehende Wolken bleiben über Gipfelniveau. Der Wind weht mit 30 bis 40 km/h aus Süd bis West. In 1500 m hat es -5 bis +1 Grad, am Dachsteingipfel um -11 Grad.

### Tendenz

Keine wesentliche Änderung der Lawinensituation.

#### Lawinenprobleme



#### Gefahrenstufen



#### Exposition

