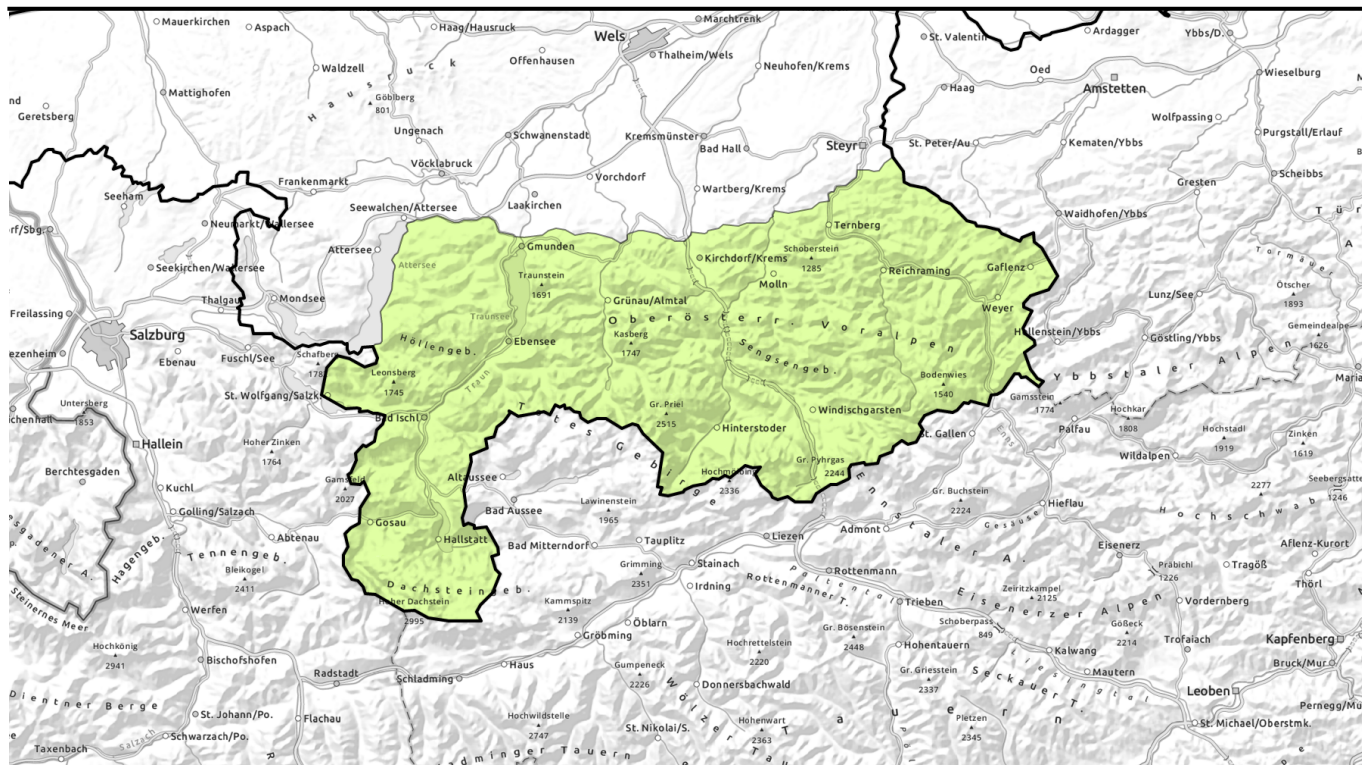


Lawinenbericht für Sonntag, 05.03.2023



Geringe Lawinengefahr - nur sehr wenige Gefahrenstellen!



Kalmberg, Katergebirge, Zimnitzmassiv, Höllengebirge, Totes Gebirge, Traunstein, Eibenberg, Sengsengebirge, Reichraminger HG, Ennstaler Voralpen, Pyhrgas, Haller Mauern, Dachstein, Gosaukamm, Kasbergblock



Lawinprobleme



Gefahrenstufen

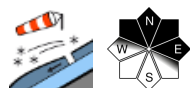


Exposition



Lawinenbericht für Sonntag, 05.03.2023

Kalmberg, Katergebirge, Zimnitzmassiv, Höllengebirge, Totes Gebirge, Traunstein, Eibenberg, Sengsengebirge, Reichraminger HG, Ennstaler Voralpen, Pyhrgas, Haller Mauern, Dachstein, Gosaukamm, Kasbergblock



hochalpin im Steilgelände
Tribschnee meiden



Hochalpin Tribschnee meiden - geringe Lawinengefahr!

Die geringe Lawinengefahr überwiegt. Es gibt nur einzelne Gefahrenstellen im sehr hoch gelegenen schattigen Steilgelände wo Schneebrettlawinen durch Zusatzbelastung angesprochen werden könnten. Nur an wenigen Stellen im Gelände sind kleine bis teils mittlere Schneebrettlawinen möglich. Tribschnee sollte daher kammnah, hinter Geländekanten und in Mulden sowie Rinnen gemieden werden.

Schneedeckenaufbau

Die Schneedecke konnte sich schon gut setzen und ist überwiegend stabil. Zuletzt gebildeter Tribschnee konnte sich mit der Altschneedecke schon recht gut verbinden. Hochgelegenen können ältere Tribschneeablagerungen vor allem schattseitig noch dünne Zwischenschichten enthalten. Die Schneeoberfläche ist in den Hochlagen windgepresst, windexponierte Bereiche sind abgeweht, schattseitig ist auch noch lockerer Schnee vorhanden und sonnseitig meist nur dünn verharscht.

Wetter

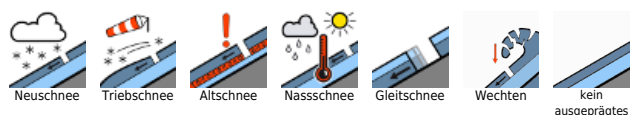
Am Sonntag stecken die Berge in dichten Wolken, die Sicht ist eingeschränkt und es schneit immer wieder unergiebig. In den freien Lagen weht kalter Wind aus westlicher Richtung mit 30 bis 60 km/h. In 1500 m -5 Grad, in 2000 um -8 Grad.

Wolken in mehreren Niveaus sorgen am Montag für diffuses Licht oder schränken die Sicht auch ein. Niederschlag fällt kaum. Der Wind weht in den freien Lagen mäßig stark aus West bis Süd. In 1500 m -4 Grad, in 2000 m um -7 Grad.

Tendenz

Keine wesentliche Änderung der Lawinensituation.

Lawinenprobleme



Gefahrenstufen



Exposition

