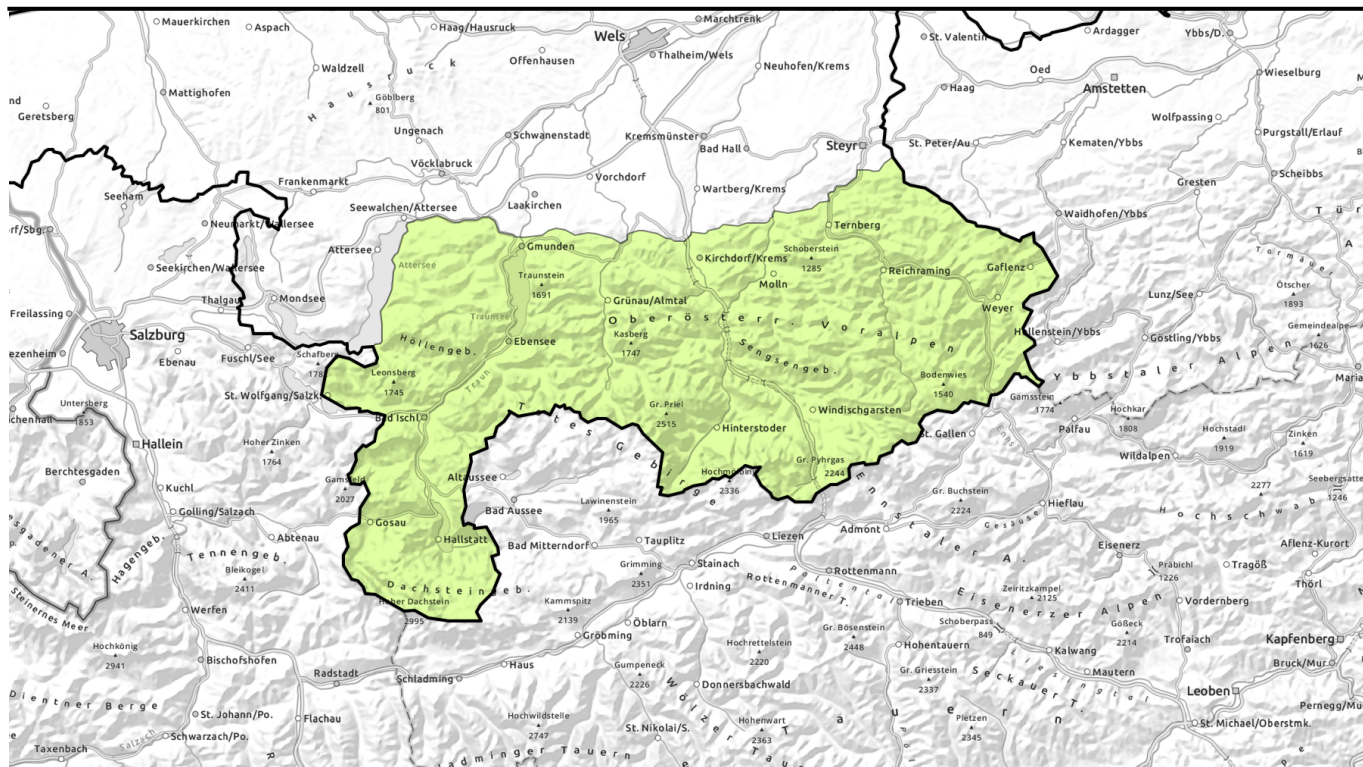


# Lawinenbericht für Freitag, 03.03.2023



## Überwiegend geringe Lawinengefahr!



Kalmberg, Katergebirge, Zimnitzmassiv, Höllengebirge, Totes Gebirge, Traunstein, Eibenberg, Kasbergblock, Sengsengebirge, Reichraminger HG, Ennstaler Voralpen, Pyhrgas, Haller Mauern, Dachstein, Gosaukamm



### Lawinprobleme



### Gefahrenstufen



### Exposition

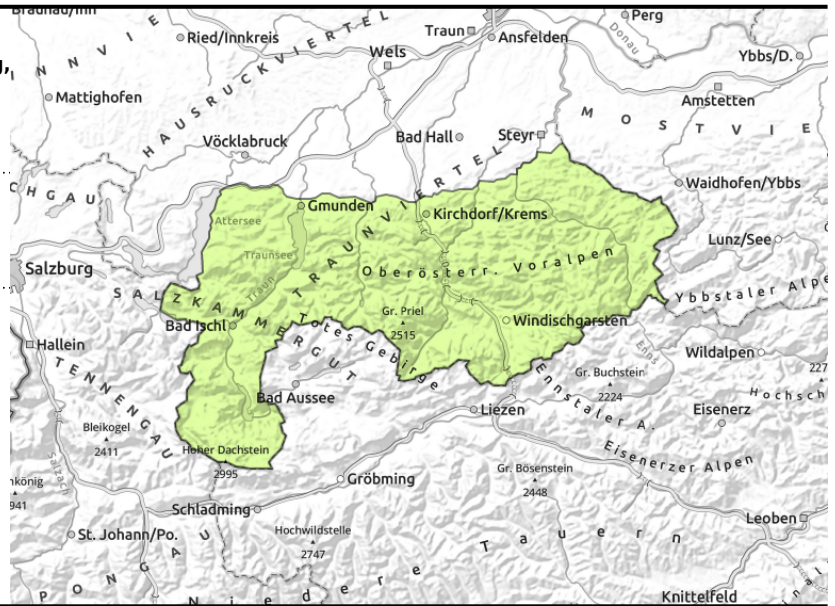


# Lawinenbericht für Freitag, 03.03.2023

**Kalmberg, Katergebirge, Zimnitzmassiv, Höllengebirge, Totes Gebirge, Traunstein, Eibenberg, Kasbergblock, Sengengebirge, Reichraminger HG, Ennstaler Voralpen, Pyhrgas, Haller Mauern, Dachstein, Gosaukamm**



hinter Geländekanten, in Rinnen und steilen Mulden, kammnah



## Nur sehr wenige Gefahrenstellen - geringe Lawinengefahr!

Nur sehr hoch gelegen gibt es einzelne Gefahrenstellen, wo Schneebrettlawinen durch Zusatzbelastung angesprochen werden könnten. Mögliche Gefahrenpunkte befinden sich vor allem nordseitig im kammnahen Steilgelände, hinter Geländekanten und in sehr steilen Mulden und Rinnen. Nur an wenigen Stellen im Gelände sind kleine bis teils mittlere Schneebrettlawinen möglich.

### Schneedeckenaufbau

Der zuletzt gebildete Trieb Schnee hat sich gut mit der überwiegend stabilen Altschneedecke verbunden. Die Schneedecke ist allgemein gut gesetzt. Älterer, teils überdeckter Trieb Schnee liegt auf einer Harschschicht. Die Schneeoberfläche ist in den Hochlagen windgepresst, windexponierte Bereiche sind abgeweht und schattseitig ist auch noch lockerer Schnee vorhanden.

### Wetter

Am Freitag schränken dichte, tiefe Wolken schon bald die Sicht im Aufstiegsbereich ein und nur die höchsten Gipfel ragen aus der Wolkendecke. Der Wind dreht auf West bis Nordwest, bleibt aber schwach. In 1500 m -2 Grad, in 2000 m um -4 Grad.

Am Samstag herrschen tolle Bedingungen. In den Kalkalpen und im Salzkammergut halten sich anfangs wenige Wolken, welche sich aber rasch auflösen. Ansonsten dürfte die Sicht uneingeschränkt sein und die Sonne scheinen. Der anfangs schwache Nordwestwind legt erst am Nachmittag zu und weht dann lebhaft bis stark. In 1500 m um -2 Grad, auf 2000m um -4 Grad.

### Tendenz

Keine wesentliche Änderung der Lawinensituation.

#### Lawinenprobleme



#### Gefahrenstufen



#### Exposition

