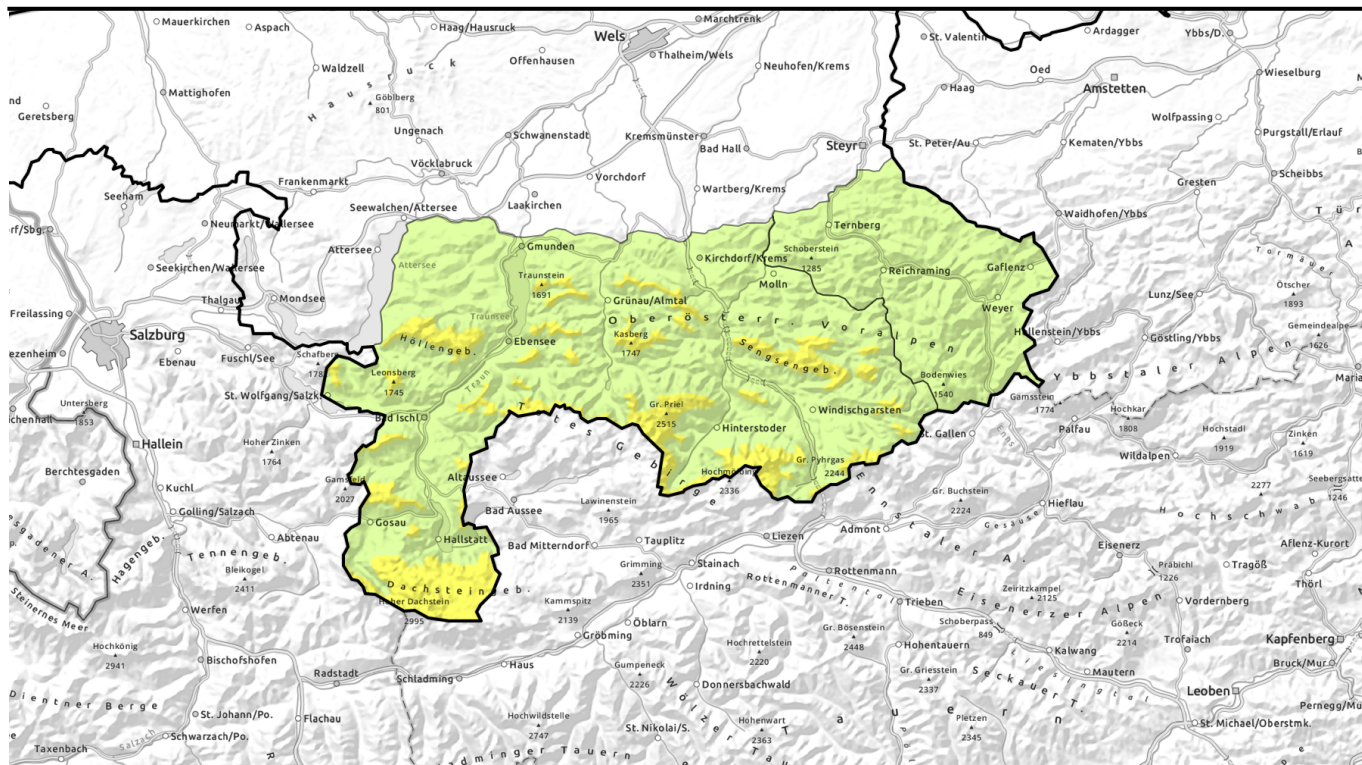


Lawinenbericht für **Donnerstag, 02.03.2023**



Über der Waldgrenze die mäßige Schneebrettgefahr beachten!



Waldgrenze
Dachstein, Gosaukamm, Kalmberg, Katergebirge, Zimnitzmassiv, Höllengebirge, Totes Gebirge, Traunstein, Eibenberg, Kasbergblock, Pyhrgas, Haller Mauern, Sengsengebirge, Reichraminger HG



Ennstaler Voralpen



Lawinprobleme



Gefahrenstufen

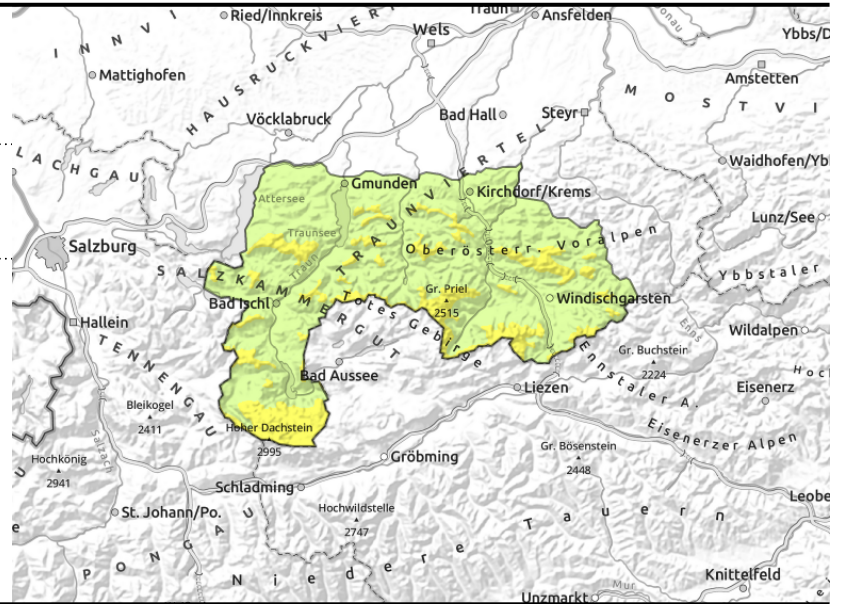
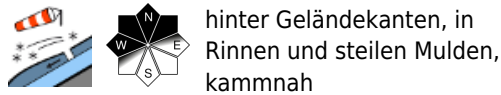


Exposition



Lawinenbericht für **Donnerstag, 02.03.2023**

Dachstein, Gosaukamm, Kalmberg, Katergebirge, Zimnitzmassiv, Höllengebirge, Totes Gebirge, Traunstein, Eibenberg, Kasbergblock, Pyhrgas, Haller Mauern, Sengsengebirge, Reichraminger HG



Tribschnee in den hohen Lagen und sonnseitig leichten Tagesgang beachten!

Die Schneebrettgefahr ist über der Waldgrenze mäßig. Älterer überdeckter und hochgelegener etwas frischer Tribschnee (Mittwoch zeitweise starker Wind um Südost) ist zu beachten. Vor allem in Kammnähe, hinter Geländekanten und in verfüllten Mulden sowie Rinnen sind im Steilgelände Gefahrenstellen vorhanden. Hier können Schneebrettlawinen stellenweise bereits durch geringe Zusatzbelastung ausgelöst werden. Sonnseitig steigt die Gefahr für kleinere spontane feuchte Lockerschneelawinen im Tagesverlauf je nach Einstrahlung aus extrem steilen felsdurchsetzten Gelände etwas an.

Schneedeckenaufbau

Der zuletzt gefallene Schnee konnte sich schon etwas setzen. Die Schneeoberfläche ist aber oft noch locker. Vor allem sonnseitig kann sich über Nacht ein dünner Harschdeckel bilden, der im Tagesverlauf mit der Einstrahlung wieder aufweicht. Durch hochgelegenen stärkeren Wind um Südost gibt es stellenweise kammnah etwas frischen Tribschnee. Vor allem in den Hochlagen sind noch ältere Tribschneeablagerungen vorhanden, die auch noch gestört werden könnten. Das oberflächlich verharschte Schneedeckenfundament ist gut gesetzt und kann im schattseitigen Hochgebirge noch Schwachschichten enthalten. Die Schneehöhen sind unterdurchschnittlich.

Wetter

Am Donnerstag folgen erneut recht passable Tourenverhältnisse mit trockenem Wetter und Sonnenschein. Die Sicht ist gut, ab und zu mischen etwas mehr hohe Wolkenfelder mit. Der Wind weht mäßig, mitunter lebhaft aus Ost bis Süd. In 1500 m Temperaturen um 2 Grad, in 2000 um -1 Grad.

Am Freitag ziehen schon bald dichte, tiefe Wolken auf, die Sicht verschlechtert sich zunehmend. Lediglich in den höchsten Regionen des Dachsteins und Toten Gebirges ist am Vormittag noch Sonnenschein dabei. Zeitweise fallen ein paar Schneeflocken. Der Wind dreht auf West bis Nordwest. In 1500 m -1 Grad, in 2000 m um -4 Grad.

Tendenz

Keine wesentliche Änderung der Lawinensituation.

Lawinenprobleme



Gefahrenstufen

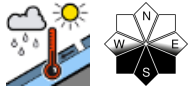


Exposition

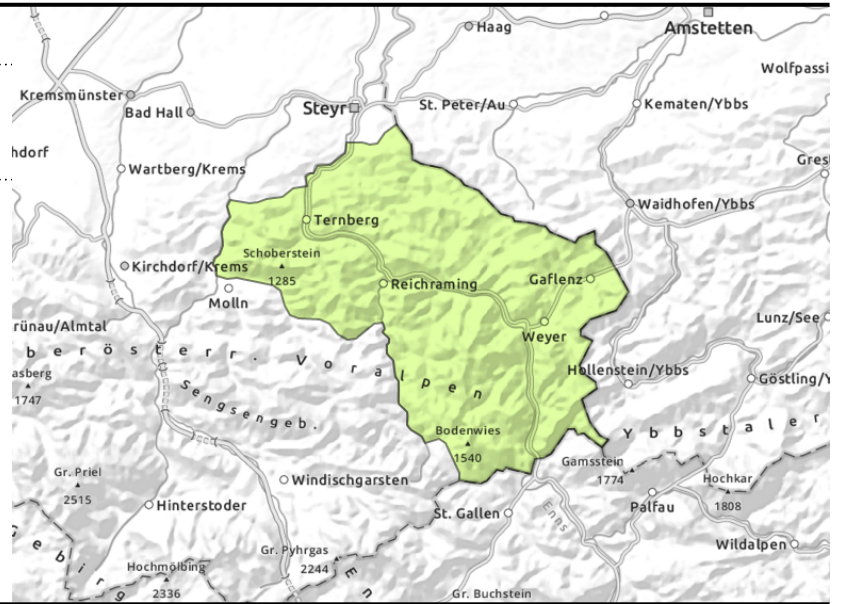


Lawinenbericht für **Donnerstag, 02.03.2023**

Ennstaler Voralpen



Tagesgang beachten



Geringe Lawinengefahr - leichter Tagesgang!

Die Lawinengefahr ist überwiegend gering. Im Tagesverlauf steigt die Gefahr für spontane feuchte Lockerschneelawinen aus sehr steilen besonnten Hängen etwas an. Nur punktuell sind in den Kamm- und Gipfellagen noch ältere Tribschneeablagerungen im Steilgelände zu beachten. Weiterhin sind Hänge mit Rissen in der Schneedecke zu meiden.

Schneedeckenaufbau

Der zuletzt gefallene Schnee konnte sich schon etwas setzen. Die Schneeoberfläche ist schattseitig aber oft noch locker. Vor allem sonnentätig kann sich über Nacht ein dünner Harschdeckel bilden, der im Tagesverlauf mit der Einstrahlung wieder aufweicht. In den Kamm- und Gipfellagen sind noch ältere Tribschneeablagerungen vorhanden. Die Schneehöhen sind unterdurchschnittlich.

Wetter

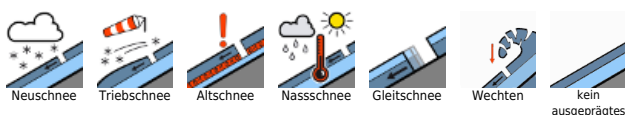
Am Donnerstag folgen erneut recht passable Tourenverhältnisse mit trockenem Wetter und Sonnenschein. Die Sicht ist gut, ab und zu mischen etwas mehr hohe Wolkenfelder mit. Der Wind weht mäßig, mitunter lebhaft aus Ost bis Süd. In 1500 m Temperaturen um 2 Grad, in 2000 um -1 Grad.

Am Freitag ziehen schon bald dichte, tiefe Wolken auf, die Sicht verschlechtert sich zunehmend. Lediglich in den höchsten Regionen des Dachsteins und Toten Gebirges ist am Vormittag noch Sonnenschein dabei. Zeitweise fallen ein paar Schneeflocken. Der Wind dreht auf West bis Nordwest. In 1500 m -1 Grad, in 2000 m um -4 Grad.

Tendenz

Keine wesentliche Änderung der Lawinensituation.

Lawinprobleme



Gefahrenstufen



Exposition

