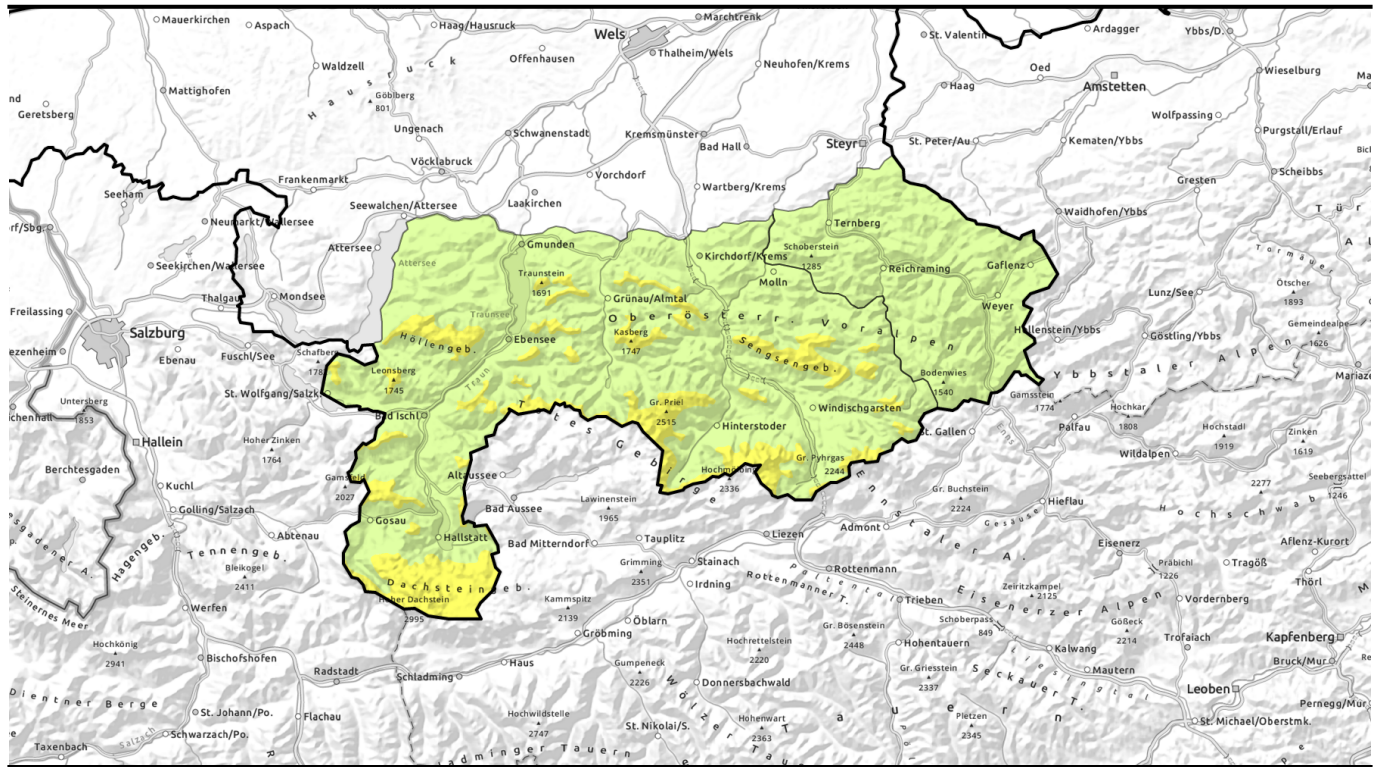


Lawinenbericht für **Mittwoch, 01.03.2023**



Mäßige Schneebrettgefahr in den Hochlagen!



Waldgrenze

Dachstein, Gosaukamm, Kalmberg, Katergebirge, Zimnitzmassiv, Höllengebirge, Totes Gebirge, Traunstein, Eibenberg, Kasbergblock, Pyhrngas, Haller Mauern, Sengsengebirge, Reichraminger HG



Ennstaler Voralpen



Lawinprobleme



Gefahrenstufen

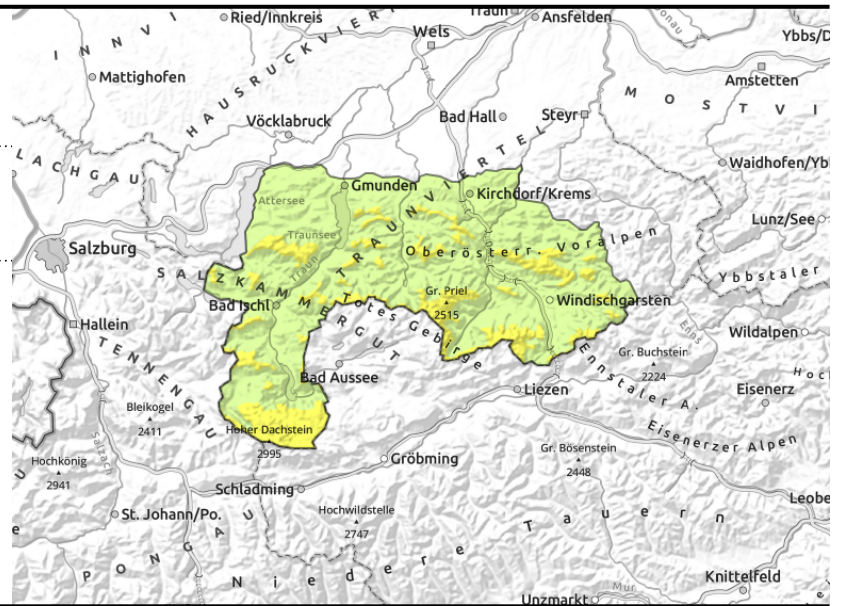
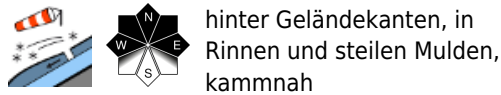


Exposition



Lawinenbericht für **Mittwoch, 01.03.2023**

Dachstein, Gosaukamm, Kalmberg, Katergebirge, Zimnitzmassiv, Höllengebirge, Totes Gebirge, Traunstein, Eibenberg, Kasbergblock, Pyhrgas, Haller Mauern, Sengsengebirge, Reichraminger HG



Älteren Tribschnee in den hohen Lagen und sonnseitig leichten Tagesgang beachten!

Die Schneebrettgefahr ist in den Hochlagen ganztägig mäßig. Im Tagesverlauf steigt sonnseitig die Gefahr für spontane Lockerschneelawinen etwas an. Ältere teils dünn überdeckte Tribschneeablagerungen nordwest- bis südseitig sind vor allem in den Hochlagen noch zu beachten. Gefahrenstellen sind vor allem in Kammnähe aber auch hinter Geländekanten sowie in steilen Mulden und Rinnen vorhanden. Eine Schneebrettlawinen kann insbesondere durch große, vereinzelt aber auch bereits durch geringen Zusatzbelastung ausgelöst werden. Durch auffrischenden Wind um Südost könnte es etwas frischen Tribschnee geben. Im Tagesverlauf steigt mit der starken Einstrahlung und den mildereren Temperaturen die Gefahr für spontane feuchte Lockerschneelawinen etwas an. In sehr bis extrem steilen sonnseitigen Hängen ist mit meist nur kleineren Lockerschneelawinen zu rechnen. Einzelne Gleitschneelawinen sind nicht auszuschließen, daher sind Hänge mit Rissen zu meiden.

Schneedeckenaufbau

Der zuletzt gefallene Schnee konnte sich schon etwas setzen. Die Schneeoberfläche ist aber oft noch locker. Vor allem sonnseitig kann sich über Nacht ein dünner Harschdeckel bilden, der im Tagesverlauf mit der starken Einstrahlung wieder aufweicht. Vor allem in den Hochlagen sind noch ältere Tribschneeablagerungen vorhanden, die auch noch gestört werden könnten. Das oberflächlich verharschte Schneedeckenfundament ist gut gesetzt und kann im schattseitigen Hochgebirge noch Schwachschichten enthalten. Die Schneehöhen sind unterdurchschnittlich.

Wetter

Am Mittwoch geht es auf den Bergen mit viel Sonnenschein und bester Fernsicht weiter. Der Südostwind (30 - 40 km/h) kann etwas lästig sein. In 1500 m um 0 Grad, in 2000 m -2 Grad. Am Donnerstag überwiegt wieder der Sonnenschein. Im Bereich der Nordalpen tauchen tagsüber vorübergehend ein paar Wolken auf, diese stören aber nur wenig. In 1500 m liegen die Temperaturen bei +2 Grad, in 2000 m um -1 Grad.

Tendenz

Keine wesentliche Änderung der Lawinensituation.

Lawinenprobleme



Gefahrenstufen

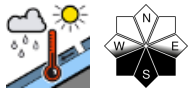


Exposition

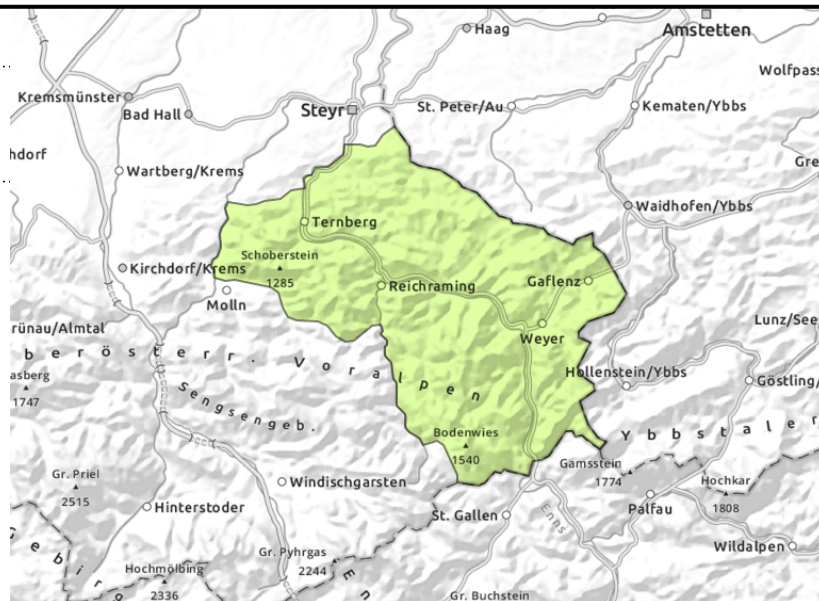


Lawinenbericht für **Mittwoch, 01.03.2023**

Ennstaler Voralpen



Tagesgang beachten



Geringe Lawinengefahr - leichter Tagesgang!

Die Lawinengefahr ist überwiegend gering. Im Tagesverlauf steigt die Gefahr für spontane feuchte Lockerschneelawinen aus sehr steilen besonnten Hängen etwas an. Nur punktuell sind in den Kamm- und Gipfellagen noch ältere Tribschneeablagerungen im Steilgelände zu beachten. Weiterhin sind Hänge mit Rissen in der Schneedecke zu meiden.

Schneedeckenaufbau

Der zuletzt gefallene Schnee konnte sich schon etwas setzen. Die Schneeoberfläche ist aber oft noch locker. Vor allem sonnseitig kann sich über Nacht ein dünner Harschdeckel bilden, der im Tagesverlauf mit der starken Einstrahlung wieder aufweicht. In den Kamm- und Gipfellagen sind noch ältere Tribschneeablagerungen vorhanden. Die Schneehöhen sind unterdurchschnittlich.

Wetter

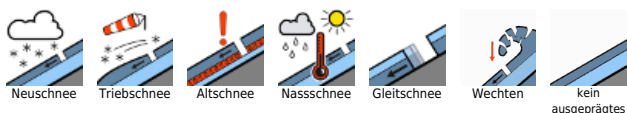
Am Mittwoch geht es auf den Bergen mit viel Sonnenschein und bester Fernsicht weiter. Der Ostwind (30 - 40 km/h) kann etwas lästig sein. In 1500 m um 0 Grad, in 2000 m -2 Grad.

Am Donnerstag überwiegt wieder der Sonnenschein. Im Bereich der Nordalpen tauchen tagsüber vorübergehend ein paar Wolken auf, diese stören aber nur wenig. In 1500 m liegen die Temperaturen bei +2 Grad, in 2000 m um -1 Grad.

Tendenz

Keine wesentliche Änderung der Lawinensituation.

Lawinprobleme



Gefahrenstufen



Exposition

