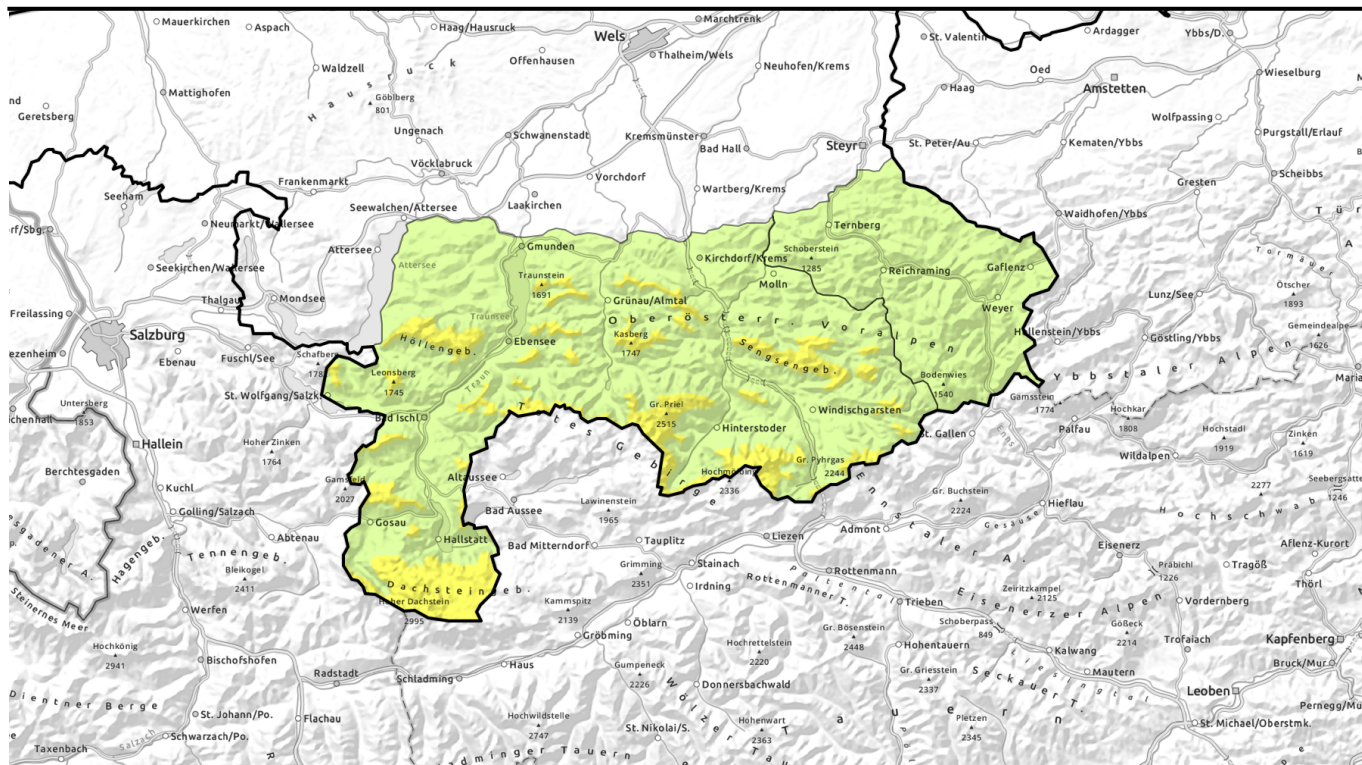




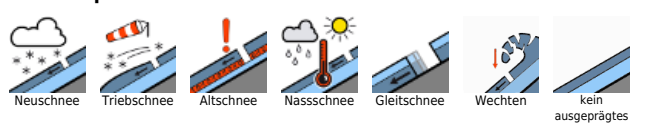

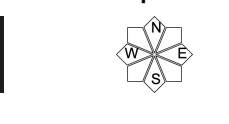


Lawinenbericht für **Dienstag, 28.02.2023**



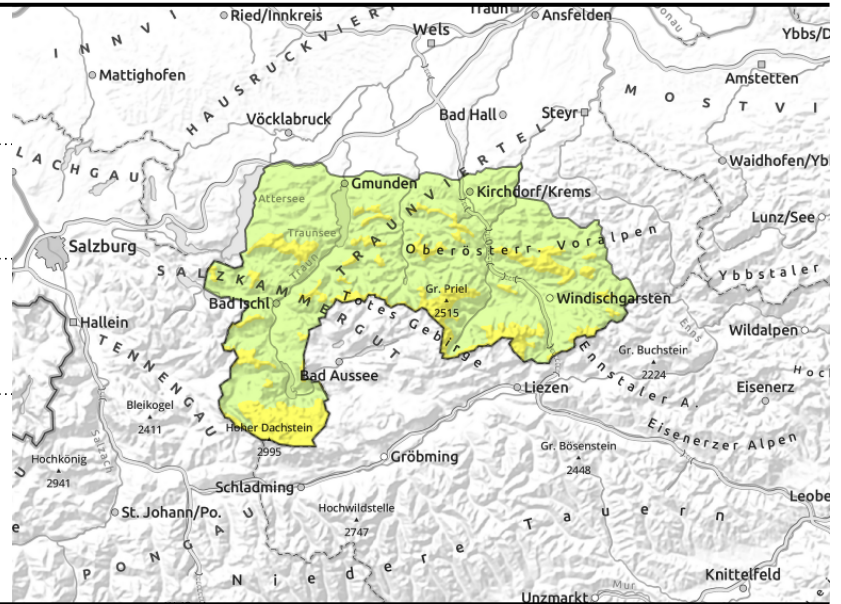
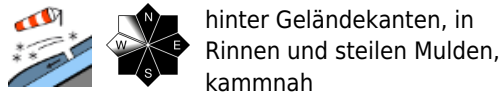
Älteren Tribschnee beachten - im Tagesverlauf feuchte Lockerschneelawinen!

	<p>2 Waldgrenze Dachstein, Gosaukamm, Kalmberg, Katergebirge, Zimnitzmassiv, Höllengebirge, Totes Gebirge, Traunstein, Eibenberg, Kasbergblock, Pyhrgas, Haller Mauern, Sengengebirge, Reichraminger HG</p>	
	<p>1 Ennstaler Voralpen</p>	

<p>Lawinprobleme</p> 	<p>Gefahrenstufen</p> 	<p>Exposition</p> 
---	---	--

Lawinenbericht für **Dienstag, 28.02.2023**

Dachstein, Gosaukamm, Kalmberg, Katergebirge, Zimnitzmassiv, Höllengebirge, Totes Gebirge, Traunstein, Eibenberg, Kasbergblock, Pyhrgas, Haller Mauern, Sengsengebirge, Reichraminger HG



Sehr sonnig und Anstieg der Temperatur - leichter Tagesgang für Lockerschneelawinen und älteren Tribschnee beachten!

Die Lawinengefahr ist über der Waldgrenze mäßig, darunter gering. Durch den letzten Schneefall bei starken bis stürmischen Wind um West bis Nordwest haben sich Tribschneeablagerungen gebildet, die zu beachten sind. Gefahrenstellen befinden sich vor allem hinter Geländekanten, in steilen Mulden sowie Rinnen und in Kammnähe. Teilweise sind sie schwer zu erkennen, da sie durch etwas Neuschnee dünn überdeckt wurden. Die Anzahl der Gefahrenstellen nimmt mit der Höhe zu. Schneebrettlawinen können insbesondere durch große, aber stellenweise auch noch durch geringe Zusatzbelastung ausgelöst werden. Im Tagesverlauf sind aus sehr steilen besonnten Hängen feuchte Lockerschneelawinen zu beachten. Hänge mit Rissen in der Schneedecke sollten weiterhin gemieden werden.

Schneedeckenaufbau

Der zuletzt gefallene Schnee konnte sich schon etwas setzen. Es sind aber teils noch ältere Tribschneeablagerungen vorhanden, die noch nicht immer ausreichend mit der harten Altschneedecke binden und daher auch noch störanfällig sind. In den tiefen Lagen und sonnseitig mittleren Lagen liegt der letzte Schnee auf aperm Boden. Die Altschneedecke ist gut gesetzt und kann im schattseitigen Hochgebirge noch Schwachschichten enthalten. Die Schneehöhen sind unterdurchschnittlich.

Wetter

Am Dienstag ist die Sicht sehr gut, die Sonne scheint. In den Nordalpen weht schwacher Südwind. Es wird milder: Zu Mittag in 1500 m um -3 Grad, in 2000 m um -6 Grad.

Am Mittwoch ist die Sicht sehr gut und die Sonne scheint. Der Ostwind kann etwas lästig sein. In 1500 m um 0 Grad, in 2000 m um -3 Grad.

Tendenz

Weiterer Rückgang der Gefahrenstellen durch die Setzung der Schneedecke!

Lawinenprobleme



Gefahrenstufen



Exposition



Lawinenbericht für **Dienstag, 28.02.2023**

Ennstaler Voralpen



nur stellenweise, Kamm- und Gipfellagen



Bereiche unterhalb von Gleitschneerissen meiden, nur dort wo noch ausreichend Schnee liegt



Geringe Lawinengefahr - punktuellen Triebschnee beachten!

Die Lawinengefahr ist überwiegend gering. In den Kamm- und Gipfellagen haben sich zuletzt frische Verfrachtungen gebildet, die im Steilgelände durch Zusatzbelastung gestört werden könnten und teilweise dünn überdeckt sind. Aus sehr steilen besonnten Hängen sind feuchte Lockerschneelawinen möglich. Weiterhin sind Hänge mit Rissen in der Schneedecke zu meiden.

Schneedeckenaufbau

Der zuletzt gefallene Schnee konnte sich schon etwas setzen. In Kamm- und Gipfelnähe haben sich durch den letzten Neuschnee und Wind teils frische Triebschneeablagerungen gebildet. Die geringmächtige Altschneedecke ist oberflächlich oft hart. In den tiefen Lagen und sonenseitig mittleren Lagen liegt der frische Schnee auf aperm Boden.

Wetter

Am Dienstag ist die Sicht sehr gut, die Sonne scheint. In den Nordalpen weht schwacher Südwind. Es wird milder: Zu Mittag in 1500 m um -3 Grad, in 2000 m um -6 Grad.

Am Mittwoch ist die Sicht sehr gut und die Sonne scheint. Der Ostwind kann etwas lästig sein. In 1500 m um 0 Grad, in 2000 m um -3 Grad.

Tendenz

Keine wesentliche Änderung der Lawinensituation.

Lawinenprobleme



Neuschnee



Triebschnee



Altschnee



Nassschnee



Gleitschnee



Wechten



kein ausgeprägtes

Gefahrenstufen



1

gering



2

mäßig



3

erheblich



4

groß



5

sehr groß

Exposition

