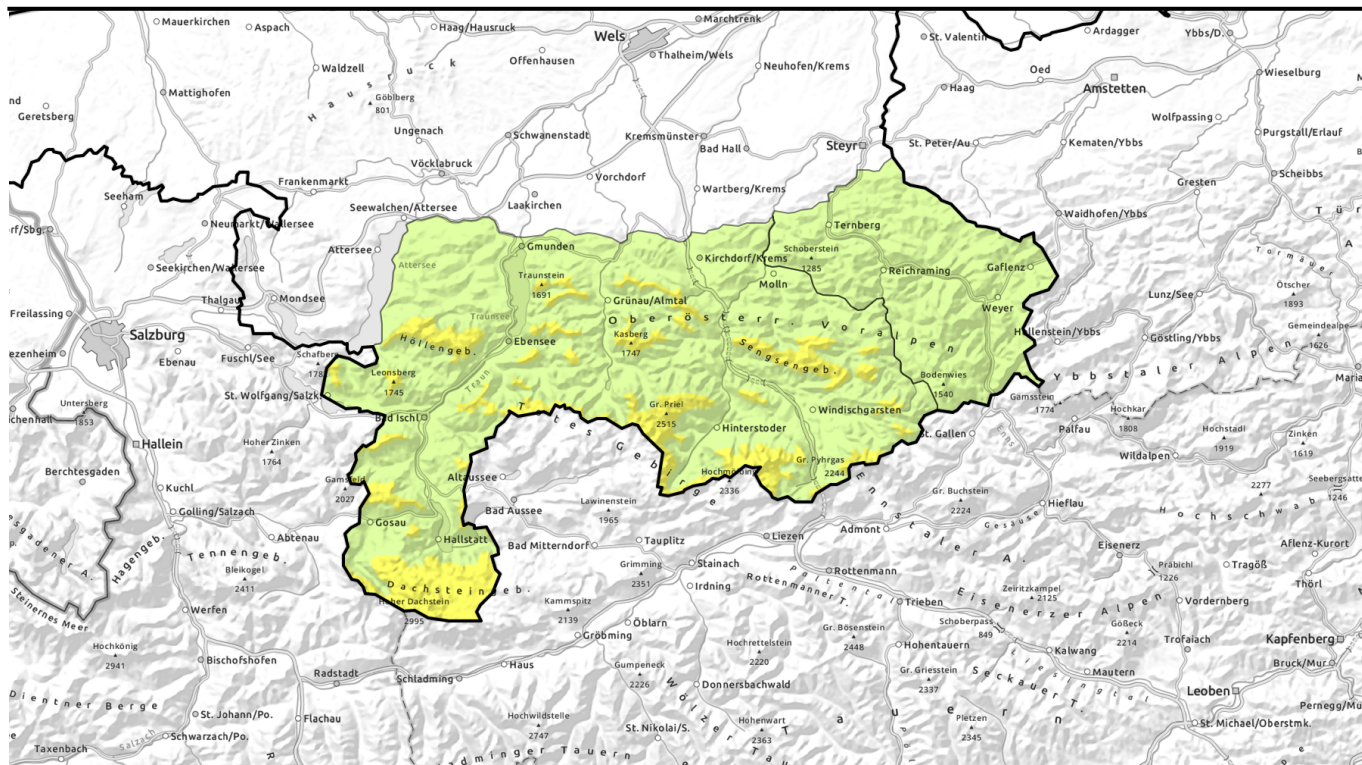


Lawinenbericht für Sonntag, 26.02.2023



Tribschneeproblem beachten!



Waldgrenze

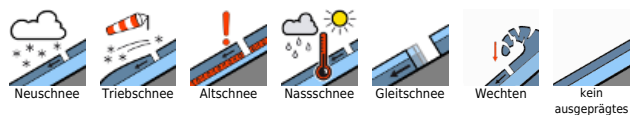
Dachstein, Gosaukamm, Kalmberg, Katergebirge, Zimnitzmassiv, Höllengebirge, Totes Gebirge, Traunstein, Eibenberg, Kasbergblock, Pyhrgas, Haller Mauern, Sengengebirge, Reichraminger HG



Ennstaler Voralpen



Lawinprobleme



Gefahrenstufen

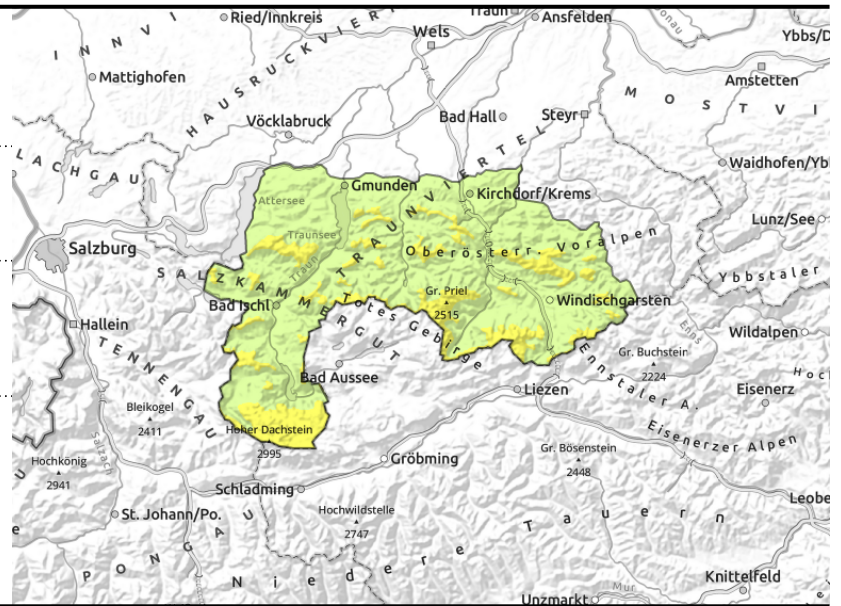
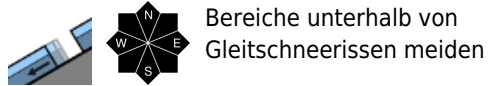
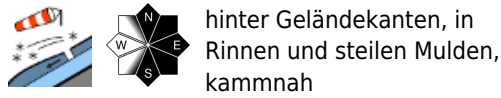


Exposition



Lawinenbericht für Sonntag, 26.02.2023

Dachstein, Gosaukamm, Kalmberg, Katergebirge, Zimnitzmassiv, Höllengebirge, Totes Gebirge, Traunstein, Eibenberg, Kasbergblock, Pyhrgas, Haller Mauern, Sengsengebirge, Reichraminger HG



FrISCHE TriebSchneeablagerungen sind zu meiden!

Die Lawinengefahr ist über der Waldgrenze, teilweise auch im lichten Bergwald mäßig, darunter gering. Es haben sich durch Neuschnee und stürmischen Wind um West bis Nordwest frische TriebSchneeablagerungen gebildet, die zu beachten sind. Gefahrenstellen befinden sich vor allem hinter Geländekanten, in steilen Mulden sowie Rinnen und in Kammnähe. Im Steilgelände ist die Auslösung einer Schneebrettlawinen bereits bei geringer Zusatzbelastung möglich. Die Anzahl der Gefahrenstellen nimmt mit der Höhe zu. Trotz der Abkühlung sind weiterhin Hänge mit Rissen in der Schneedecke zu meiden. Gletschneelawinen sind aus steilen nicht entladenen Bereichen möglich.

Schneedeckenaufbau

Es gab rund 15 - 20 cm Neuschnee. In den Hochlagen war es teils auch deutlich mehr. Durch starken bis stürmischen Wind um West bis Nordwest haben sich frische TriebSchneeablagerungen gebildet, die mit der Altschneedecke nicht ausreichend binden. Die Altschneeoberfläche hat sich mit der Abkühlung gefestigt und ist oft sehr hart und windexponiert ist sie abgeweht. In den tiefen Lagen und sonnseitig mittleren Lagen liegt der Neuschnee auf aperm Boden. Die Altschneedecke ist gut gesetzt und kann im schattseitigen Hochgebirge noch Schwachschichten enthalten. Die Schneehöhen sind unterdurchschnittlich.

Wetter

Am Sonntag wird die Sicht oft durch Nebel und Wolken eingeschränkt. Es können auch ein paar Flocken fallen. Die Sonne zeigt sich kaum. Der eisige Nordwind weht lebhaft bis kräftig und verstärkt die Kälte noch zusätzlich. In 1500 m um -10 Grad, in 2000 m um -13 Grad.

Am Montag stecken die Berge meist noch in Wolken und Nebel. Die Sicht ist eher schlecht. Schnee fällt aber kaum noch. Der Wind weht schwach bis mäßig aus Nordost. In 1500 m um -9 Grad, in 2000 m um -12 Grad.

Tendenz

Keine wesentliche Änderung der Lawinensituation. Frischen TriebSchnee weiterhin beachten.

Lawinenprobleme



Gefahrenstufen



Exposition



Lawinenbericht für Sonntag, 26.02.2023

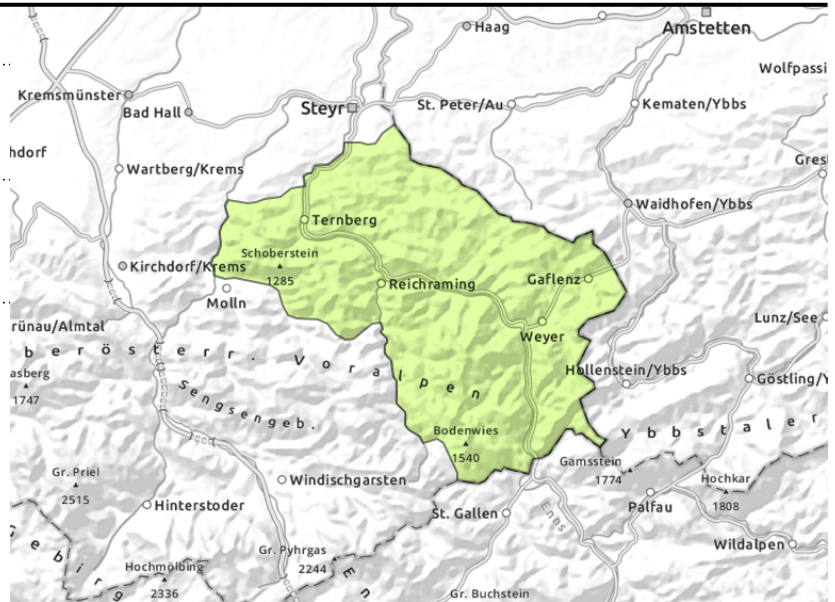
Ennstaler Voralpen



nur stellenweise, Kamm- und Gipfellagen



Bereiche unterhalb von Gletschneerissen meiden, nur dort wo noch ausreichend Schnee liegt



Nur stellenweise kamm- und gipfelnah etwas frischer Trieb Schnee!

Die Lawinengefahr ist überwiegend gering. In den Kamm- und Gipfellagen hat sich durch Neuschnee und Wind um West bis Nordwest stellenweise etwas frischer Triebschnee gebildet, der zu beachten ist und im Steilgelände durch Zusatzbelastung gestört werden könnte. Trotz der Abkühlung sind weiterhin Hänge mit Rissen in der Schneedecke zu meiden. Gletschneelawinen sind aus steilen nicht entladenen Bereichen möglich.

Schneedeckenaufbau

In Kamm- und Gipfelnähe haben sich durch Neuschnee und Wind teils frische Triebschneeeablagerungen gebildet. Die geringmächtige Altschneedecke ist oberflächlich oft hart. In den tiefen Lagen und sonenseitig mittleren Lagen liegt der Neuschnee auf aperm Boden.

Wetter

Am Sonntag wird die Sicht oft durch Nebel und Wolken eingeschränkt. Es können auch ein paar Flocken fallen. Die Sonne zeigt sich kaum. Der eisige Nordwind weht lebhaft bis kräftig und verstärkt die Kälte noch zusätzlich. In 1500 m um -10 Grad, in 2000 m um -13 Grad.

Am Montag stecken die Berge meist noch in Wolken und Nebel. Die Sicht ist eher schlecht. Schnee fällt aber kaum noch. Der Wind weht schwach bis mäßig aus Nordost. In 1500 m um -9 Grad, in 2000 m um -12 Grad.

Tendenz

Keine wesentliche Änderung der Lawinensituation.

Lawinprobleme



Neuschnee

Triebschnee

Altschnee

Nassschnee

Gletschnee

Wechten

kein ausgeprägtes

Gefahrenstufen



1
gering

2
mäßig

3
erheblich

4
groß

5
sehr groß

Exposition

