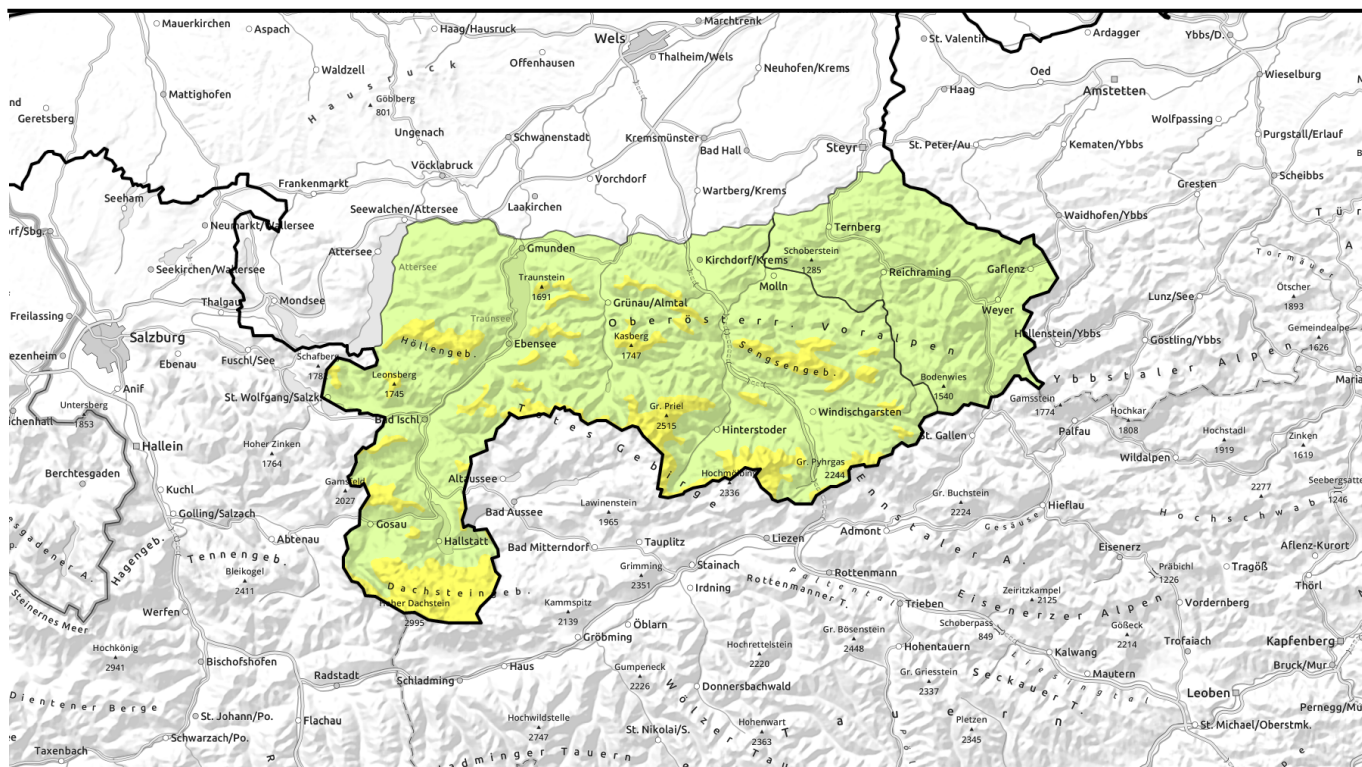


Lawinenbericht für Sonntag, 19.02.2023



Sturm mit Schneefall und bis in die mittleren Lagen Regen - geringe bis mäßige Lawinengefahr!



1500 m

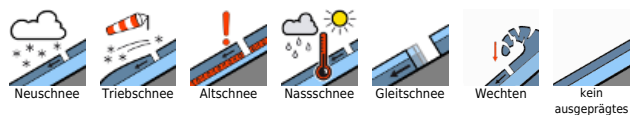
Dachstein, Gosaukamm, Kalmberg, Katergebirge, Zimnitzmassiv, Hölleengebirge, Traunstein, Eibenberg, Totes Gebirge, Sengengebirge, Reichraminger HG, Pyrgas, Haller Mauern, Kasbergblock



Ennstaler Voralpen



Lawinprobleme



Gefahrenstufen





Exposition



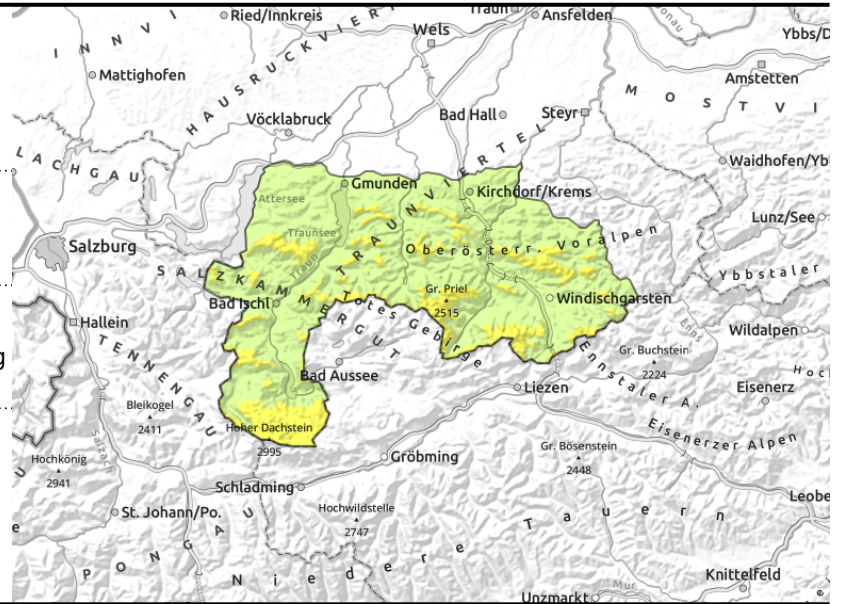
Lawinenbericht für Sonntag, 19.02.2023

Dachstein, Gosaukamm, Kalmberg, Katergebirge, Zimnitzmassiv, Höllengebirge, Traunstein, Eibenberg, Totes Gebirge, Sengsengebirge, Reichraminger HG, Pyhrigas, Haller Mauern, Kasbergblock



  frischer Triebsschnee mit zunehmender Höhe störanfällig

  verstärkt bei Regen



Schneefall in den Hochlagen und Sturm bilden frischen Triebsschnee - hier mäßige Schneebrettgefahr!

Die Lawinengefahr wird mit zunehmender Höhe als mäßig eingestuft. In den höheren Lagen und über der Schneefallgrenze entstehen durch Schneefall und Sturm im Tagesverlauf frische Triebsschneeablagerungen, die unbedingt zu beachten sind. Eine Auslösung ist bereits bei geringer Zusatzbelastung im Steilgelände möglich. Andererseits ist durch Regen bis in die mittleren Lagen aus noch nicht entladenen Bereichen verstärkt mit Nassschnee- und Gleitschneelawinen zu rechnen. Hänge mit Rissen in der Schneedecke sind zu meiden.

Schneedeckenaufbau

Ab den mittleren Lagen gibt es Neuschnee, der durch stürmischen Wind um West bis Nordwest stark verfrachtet wird. Die Bindung mit der Altschneedecke ist mit zunehmender Höhe ungenügend. Die Altschneedecke ist weitgehend gut gesetzt und je nach Höhe und Exposition unterschiedlich ausgeprägt. Sie ist oberflächlich verharscht, teils sehr hart, je nach Höhe feucht bis nass, nur schattseitig noch trocken. Vor allem sonnseitig ist die Schneedecke bis weit hinauf im Inneren aber schon durchfeuchtet. Schattseitig können im Hochgebirge noch relevante Schwachschichten vorhanden sein.

Wetter

Die Berge stecken am Sonntag oft in Wolken und es regnet häufig, oberhalb von etwa 1300 m bis 1600 m schneit es. Am Nachmittag lockern die Wolken zwischendurch etwas auf. In den Hochlagen weht zum Teil stürmischer West- bis Nordwestwind. In 1500 m hat es um 1 Grad, in 2000 m um -2 Grad Celsius.

Am Montag stecken die Berge am Vormittag noch oft in Wolken und es kann da und dort vorerst noch unergiebig regnen oder schneien. Im Lauf des Tages werden die Wolken dünner und lassen die Sonne durchscheinen. Es weht zum Teil starker West- bis Nordwestwind. In 1500 m hat es -2 bis 4 Grad, in 2000 m -4 bis -2 Grad.

Tendenz

Keine wesentliche Änderung.

Lawinprobleme



Gefahrenstufen



Exposition

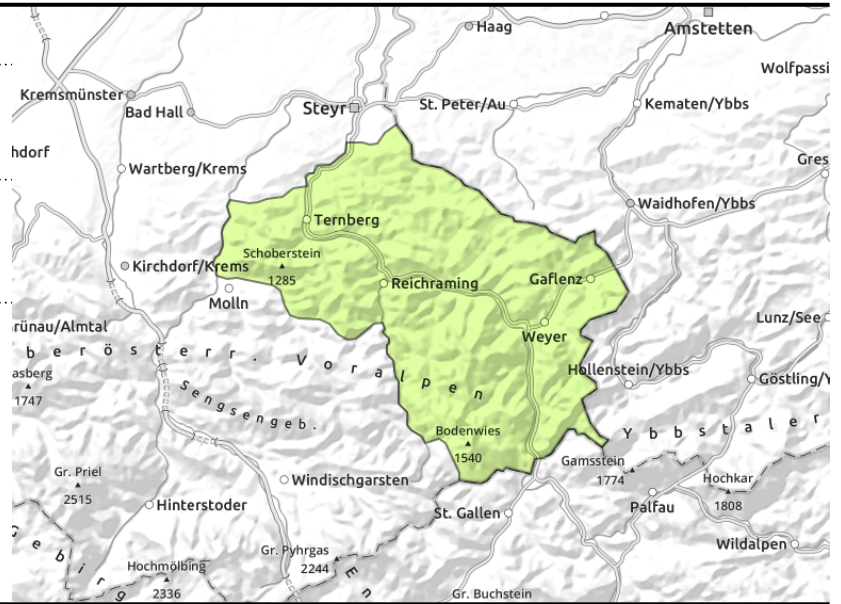


Lawinenbericht für Sonntag, 19.02.2023

Ennstaler Voralpen



verstärkt bei Regen



Trotz Regen aber einer nur geringmächtigen Schneedecke besteht geringe Lawinengefahr!

Geringe Lawinengefahr. Durch Regen sind Nassschneelawinen aus noch nicht entladem Steilgelände und Gleitschneelawinen auf vergrasten Steilhängen je nach vorhandener Schneemenge möglich. Diese sind klein bis mittelgroß aber unbedingt zu beachten.

Schneedeckenaufbau

Die Altschneedecke ist weitgehend gut gesetzt. Sie ist oberflächlich verharscht, teils hart, je nach Höhe feucht bis nass. Oft ist die Schneedecke durch die milden Temperaturen im Inneren auch schon durchfeuchtet und wird zunehmend abgebaut.

Wetter

Die Berge stecken am Sonntag oft in Wolken und es regnet häufig, oberhalb von etwa 1300 m bis 1600 m schneit es. Am Nachmittag lockern die Wolken zwischendurch etwas auf. In den Hochlagen weht zum Teil stürmischer West- bis Nordwestwind. In 1500 m hat es um 1 Grad, in 2000 m um -2 Grad Celsius.

Am Montag stecken die Berge am Vormittag noch oft in Wolken und es kann da und dort vorerst noch unergiebig regnen oder schneien. Im Lauf des Tages werden die Wolken dünner und lassen die Sonne durchscheinen. Es weht zum Teil starker West- bis Nordwestwind. In 1500 m hat es -2 bis 4 Grad, in 2000 m -4 bis -2 Grad.

Tendenz

Keine wesentliche Änderung.

Lawinprobleme



Neuschnee

Triebschnee

Altschnee

Nassschnee

Gleitschnee

Wechten

kein ausgeprägtes

Gefahrenstufen



1 gering

2 mäßig

3 erheblich

4 groß

5 sehr groß

Exposition

