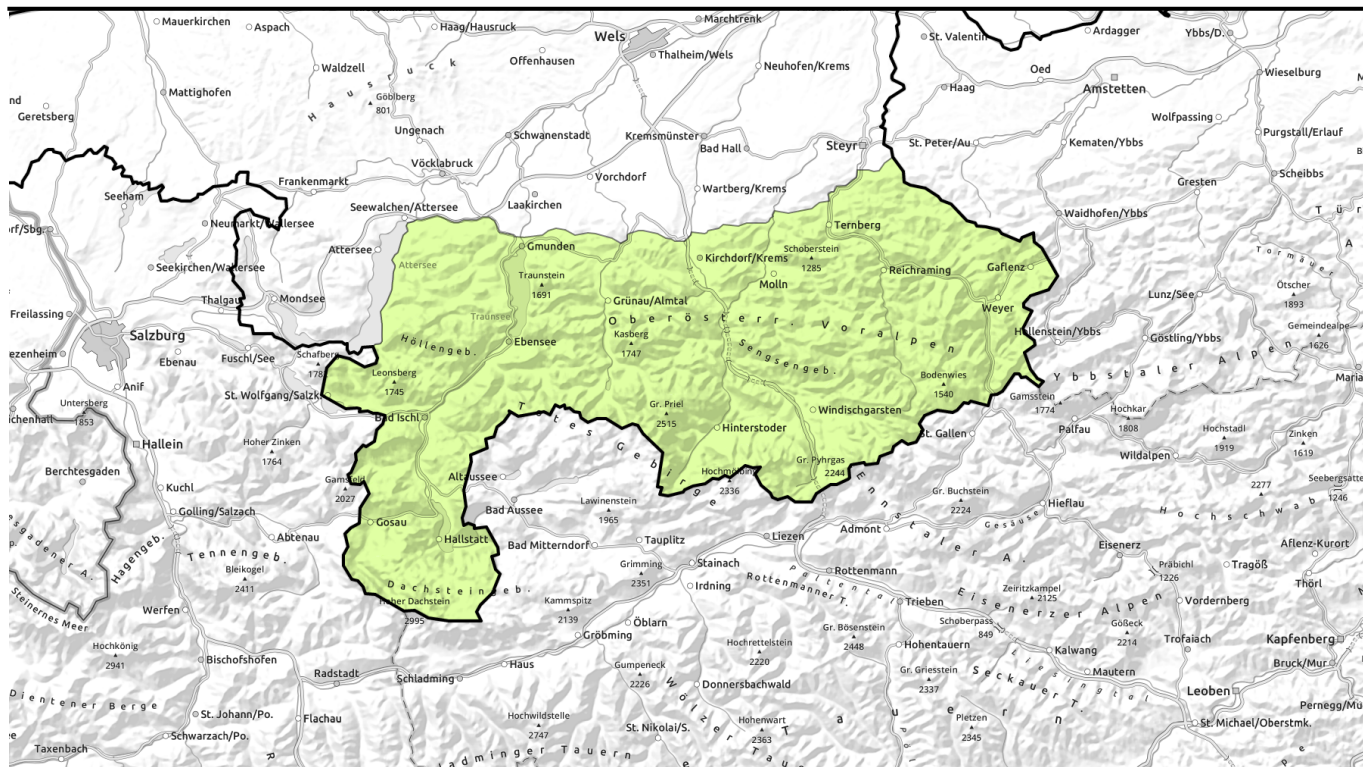


Lawinenbericht für **Samstag, 18.02.2023**



Überwiegend geringe Lawinengefahr!



Dachstein, Gosaukamm, Kalmberg, Katergebirge, Zimnitzmassiv, Höllengebirge, Totes Gebirge, Traunstein, Eibenberg, Kasbergblock, Pyhrgas, Haller Mauern, Sengengebirge, Reichraminger HG, Ennstaler Voralpen



Lawinprobleme



Gefahrenstufen



Exposition



Lawinenbericht für **Samstag, 18.02.2023**

Dachstein, Gosaukamm, Kalmberg, Katergebirge, Zimnitzmassiv, Höllengebirge, Totes Gebirge, Traunstein, Eibenberg, Kasbergblock, Pyhrgas, Haller Mauern, Sengsengebirge, Reichraminger HG, Ennstaler Voralpen



Hänge mit Rissen meiden



nur bei Regen



Hänge mit Gleitschneerissen meiden - Hochalpin punktuelle Gefahrenstellen!

Weiterhin wird die Lawinengefahr überwiegend als gering eingestuft. Nur hochalpin könnte es im extremen nord- und schattseitigen Gelände einzelne Gefahrenpunkte geben, an denen Schneebrettlawinen durch Zusatzbelastung ausgelöst werden könnten. Aus sehr steilen nicht entladenen Bereichen sind einzelne Nassschneelawinen möglich. Aus steilen Hängen mit Rissen in der Schneedecke sind einzelne Gleitschneelawinen möglich. Bereiche unterhalb von Rissen sind zu meiden.

Schneedeckenaufbau

Die Schneedecke ist weitgehend gut setzt. Die Schneeoberfläche ist je nach Höhe und Exposition unterschiedlich ausgeprägt. Sie ist verharscht, nass oder hochgelegenen schattseitig auch noch trocken. Vor allem sonnseitig ist die Schneedecke bis weit hinauf im Inneren auch schon feucht. Schattseitig können im Hochgebirge noch relevante Schwachschichten vorhanden sein.

Wetter

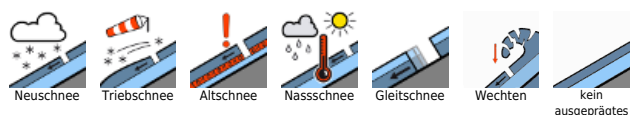
Im Bereich der Kalkalpen überwiegen meist dichte Wolken. Der Westwind weht stark bis stürmisch. In 1500 m hat es um 4 Grad, in 2000 m um 0 Grad.

Am Sonntag stecken die Berge in Wolken und es regnet häufig, oberhalb von etwa 1500 m schneit es. In den Hochlagen weht zum Teil stürmischer West- bis Nordwestwind. In 1500 m hat es um 1 Grad, in 2000 m um -1.

Tendenz

Durch etwas frischen Tribschnee leichter Anstieg der Lawinengefahr.

Lawinenprobleme



Gefahrenstufen



Exposition

