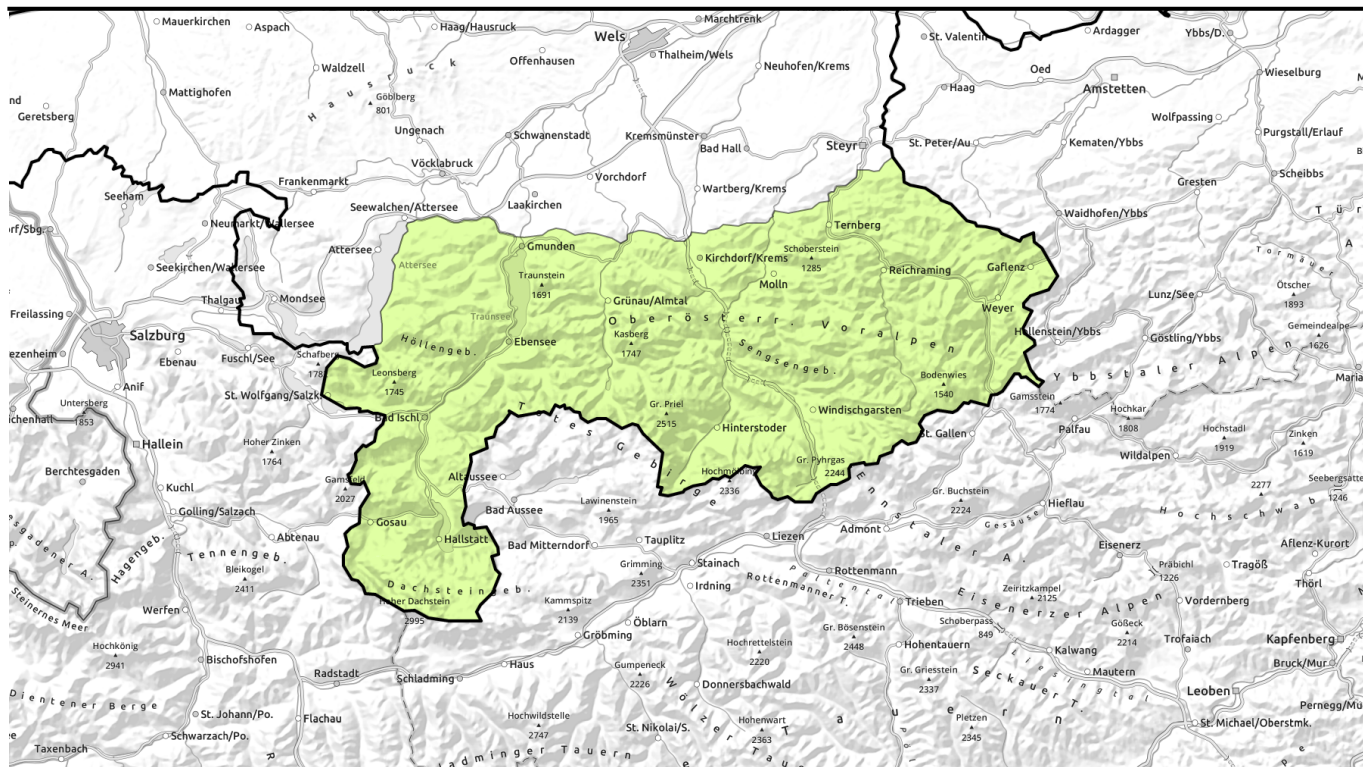


Lawinenbericht für Freitag, 17.02.2023



Überwiegend geringe Lawinengefahr!



Dachstein, Gosaukamm, Kalmberg, Katergebirge, Zimnitzmassiv, Höllengebirge, Totes Gebirge, Traunstein, Eibenberg, Kasbergblock, Pyhrgas, Haller Mauern, Sengengebirge, Reichraminger HG, Ennstaler Voralpen



Lawinprobleme



Gefahrenstufen

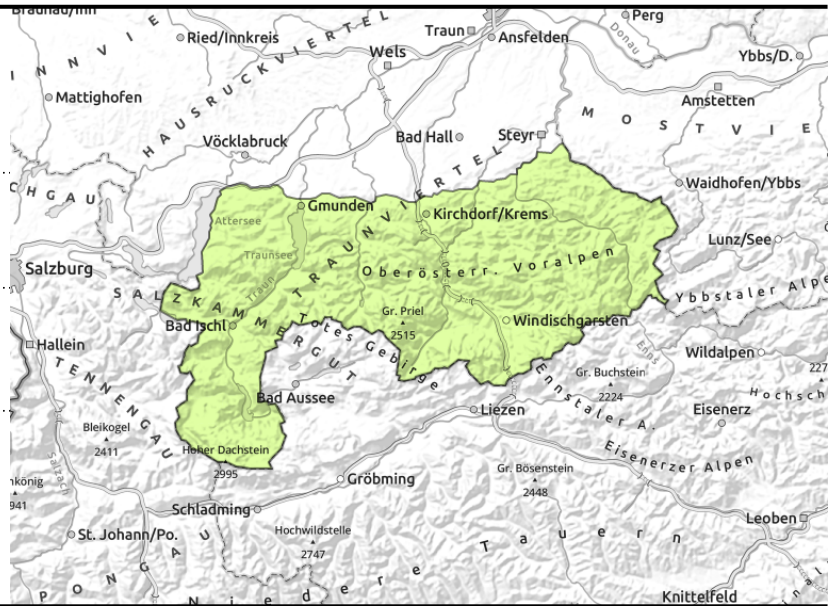


Exposition



Lawinenbericht für Freitag, 17.02.2023

Dachstein, Gosaukamm, Kalmberg, Katergebirge, Zimnitzmassiv, Höllengebirge, Totes Gebirge, Traunstein, Eibenberg, Kasbergblock, Pyhrgas, Haller Mauern, Sengsengebirge, Reichraminger HG, Ennstaler Voralpen



Hänge mit Rissen meiden



nur bei Regen

Hänge mit Rissen meiden - Hochalpin punktuelle Gefahrenstellen!

Die Lawinengefahr ist überwiegend gering. Aus sehr steilen nicht entladenen Bereichen sind einzelne Nassschneelawinen nicht ganz auszuschließen. Nur hochalpin könnte es im extremen nordseitigen Gelände einzelne Gefahrenpunkte geben, an denen Schneebrettlawinen durch Zusatzbelastung ausgelöst werden könnten. Aus steilen Hängen mit Rissen in der Schneedecke sind einzelne Gleitschneelawinen möglich. Bereiche unterhalb von Rissen sind zu meiden.

Schneedeckenaufbau

Die Schneedecke ist weitgehend gut setzt. Die Schneeoberfläche ist je nach Höhe und Exposition unterschiedlich ausgeprägt. Sie ist verharscht, hochgelegenen schattseitig auch noch trocken. Vor allem sonnseitig ist die Schneedecke bis weit hinauf im Inneren auch schon feucht. Schattseitig können im Hochgebirge noch relevante Schwachschichten vorhanden sein.

Wetter

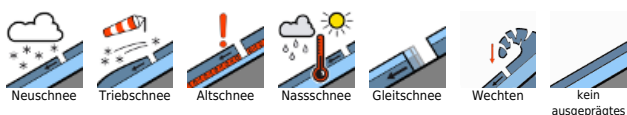
Meist stecken die Berge am Freitag in dichten Wolken und es kann auch immer wieder leicht regnen. Im Süden bleibt es aber auch öfter trocken. Die Schneefallgrenze liegt um 1700 m. Die Sicht ist oft schlecht. Der Wind weht lebhaft aus westlichen Richtungen und legt im Tagesverlauf zu. In 1500 m um 3 Grad, in 2000 m um 0 Grad.

Am Samstag ist die Sicht oft eingeschränkt, es kommt aber auch zu längeren sonnigen Phasen. Im Süden zeigt sich die Sonne neben hohen Wolken öfter. Der Westwind weht stark bis stürmisch. In 1500 m um 3 Grad, in 2000 m um 1 Grad.

Tendenz

Wenig Änderung, leichter Tagesgang.

Lawinprobleme



Gefahrenstufen



Exposition

