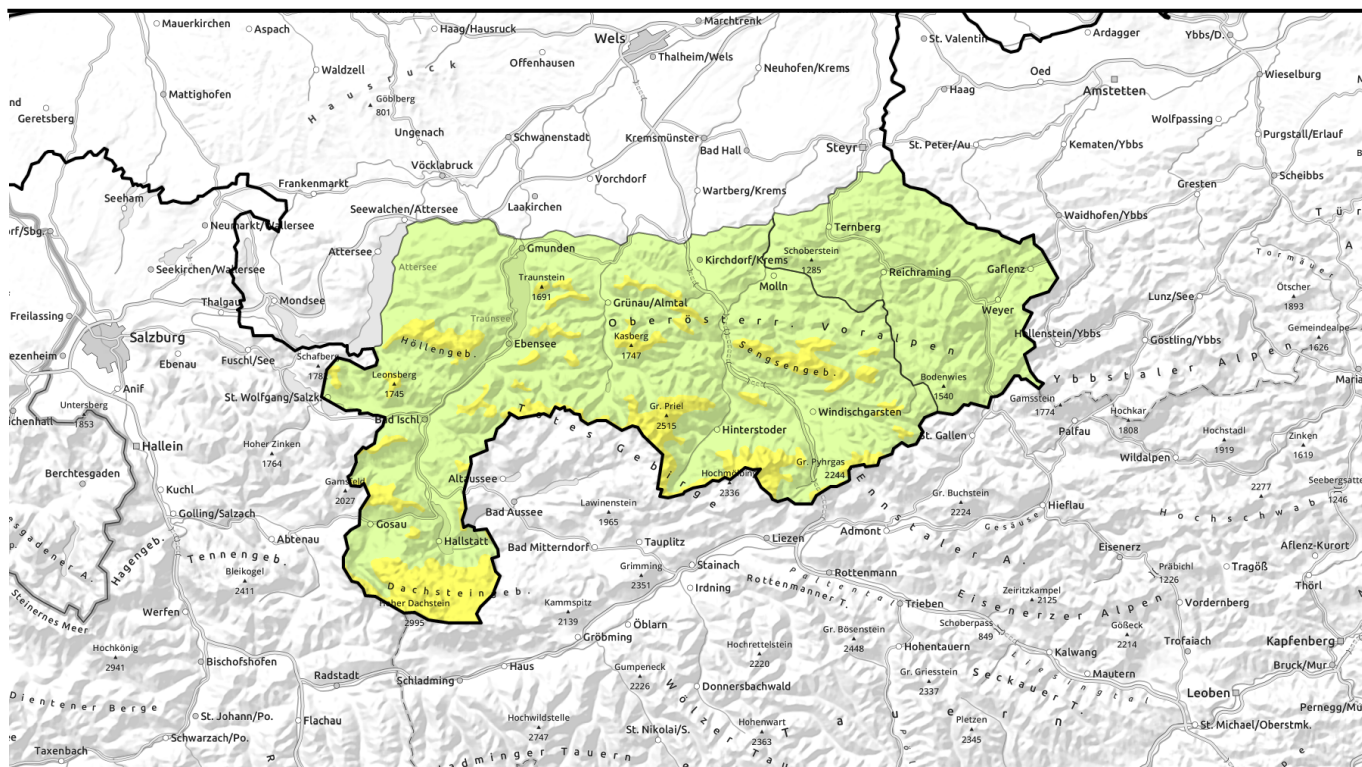


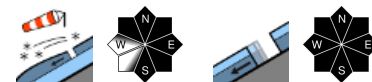
Lawinenbericht für Samstag, 11.02.2023



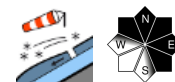
Starker Wind führt zu neuen Verfrachtungen, die unbedingt zu beachten sind - mäßige Schneebrettgefahr!



Waldgrenze
Dachstein, Gosaukamm, Kalmberg, Katergebirge, Zimnitzmassiv, Höllengebirge, Kasbergblock, Traunstein, Eibenberg, Totes Gebirge, Pyhrgas, Haller Mauern, Sengengebirge, Reichraminger HG



Ennstaler Voralpen



Lawinprobleme



Gefahrenstufen





Exposition



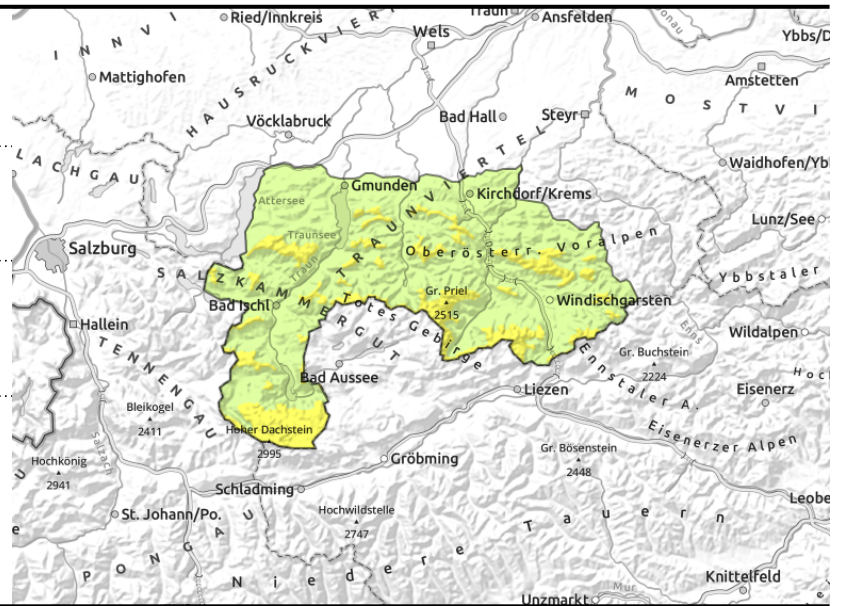
Lawinenbericht für **Samstag, 11.02.2023**

Dachstein, Gosaukamm, Kalmberg, Katergebirge, Zimnitzmassiv, Höllengebirge, Kasbergblock, Traunstein, Eibenberg, Totes Gebirge, Pyhrgas, Haller Mauern, Sengsengebirge, Reichraminger HG

 Waldgrenze

  frische, meist kleinräumige Tribschneepakete und ältere im Nordsektor

  aus extrem steilem Grasmattengelände



Mäßige Lawinengefahr - Tribschnee ab der Waldgrenze und hochalpin beachten und meiden!

Die Lawinengefahr wird ab, eventuell auch etwas unter der Waldgrenze durch frischen störanfälligen Tribschnee als mäßig eingestuft. Starker Wind aus West bis Nordwest lagert den noch lockeren Schnee um und bildet in kammnahen Steilhängen, eingefrachteten Rinnen, Mulden sowie bei Geländeübergängen meist kleinräumigen aber frischen störanfälligen Tribschnee, der bereits bei geringer Zusatzbelastung ausgelöst werden kann. Steile vergraste Hänge mit Rissen in der Schneedecke sind zu meiden.

Schneedeckenaufbau

Die frisch gebildeten kleinräumigen Verfrachtungen liegen teils auf lockeren Schichten oder Oberflächenreif. Weiters sind noch störanfällige Graupelschichten überdeckt und lokal eingelagert. Die Schneedecke ist allgemein stark windbeeinflusst, sehr unregelmäßig verteilt und teilweise ist es völlig abgeblasen. Oberflächlich ist die Schneedecke locker oder windgepresst und nur sonnseitig dünn verharscht. Im Schneedeckenfundament sind Harschkrusten

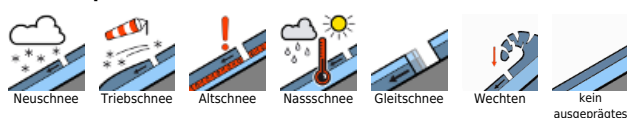
Wetter

Am Samstag ziehen tagsüber mehr Wolkenfelder auf, anfängliche Sonnenlücken schließen sich im Laufe des Vormittags. Es bleibt tagsüber trocken. Der Wind weht mäßig bis lebhaft aus West bis Nordwest. Die Temperaturen liegen in 1500 m bei rund -1 Grad, in 2000 m um -3 Grad. Am Sonntag sind die Berge zunächst in dichten Wolken und zeitweise schneit es leicht. Am Nachmittag setzt sich bald trockenes Wetter durch, Auflockerungen sind aber eher selten. In 1500 m Temperaturen um 0 Grad, in 2000 m Werte um -3 Grad.

Tendenz

Nur geringer Schneefall bringt keine wesentliche Änderung der Lawinensituation.

Lawinenprobleme



Gefahrenstufen

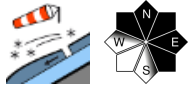


Exposition

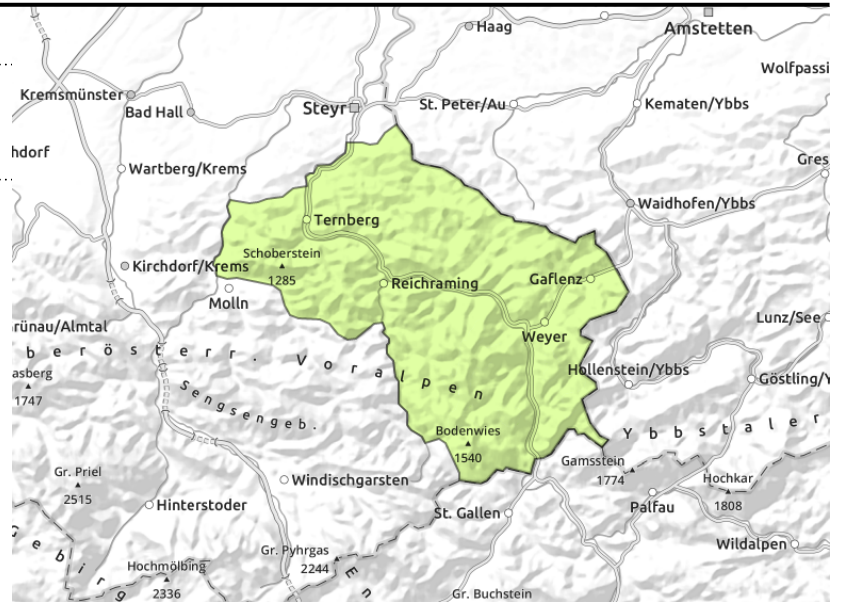


Lawinenbericht für **Samstag, 11.02.2023**

Ennstaler Voralpen



dünne und kleinräumige
Tribschneepakete



Geringe Lawinengefahr - eventuell auf Tribschnee achten!

Nur vereinzelt sind Gefahrenstellen wie frischer Tribschnee und Übergänge von mehr zu wenig Schnee oder sehr steile eingewehte Rinnen, wo Schneebrettlawinen insbesondere durch große, frische teils bei geringer Zusatzbelastung ausgelöst werden können, vorhanden. Steile vergraste Hänge mit Rissen in der Schneedecke sind zu meiden.

Schneedeckenaufbau

Die frisch gebildeten kleinräumigen Verfrachtungen liegen teils auf lockeren Schichten. Die Schneedecke ist allgemein stark windbeeinflusst, sehr unregelmäßig verteilt und teilweise ist es völlig abgeblasen. Oberflächlich ist die Schneedecke locker oder windgepresst und nur sonnseitig dünn verharscht. Im Schneedeckenfundament sind Harschkrusten und kantige Kristalle eingelagert.

Wetter

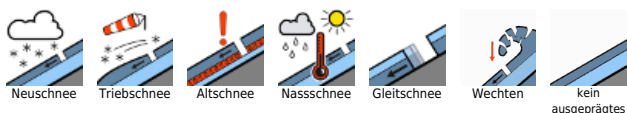
Am Samstag ziehen tagsüber mehr Wolkenfelder auf, anfängliche Sonnenlücken schließen sich im Laufe des Vormittags. Es bleibt tagsüber trocken. Der Wind weht mäßig bis lebhaft aus West bis Nordwest. Die Temperaturen liegen in 1500 m bei rund -1 Grad, in 2000 m um -3 Grad.

Am Sonntag sind die Berge zunächst in dichten Wolken und zeitweise schneit es leicht. Am Nachmittag setzt sich bald trockenes Wetter durch, Auflockerungen sind aber eher selten. In 1500 m Temperaturen um 0 Grad, in 2000 m Werte um -3 Grad.

Tendenz

Mit dem nur geringen Schneefall ändert sich die Lawinengefahr nicht wesentlich.

Lawinenprobleme



Gefahrenstufen



Exposition

