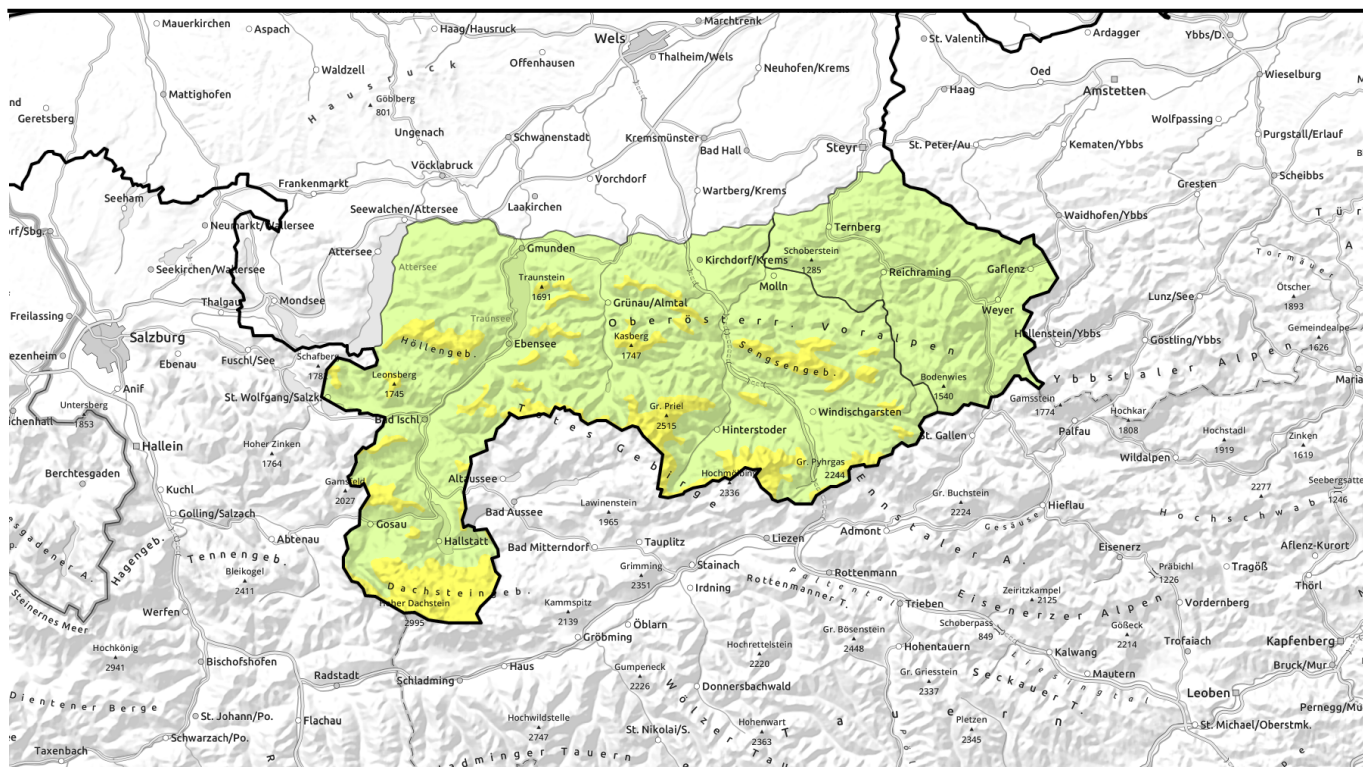


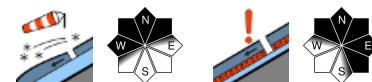
Lawinenbericht für **Donnerstag, 09.02.2023**



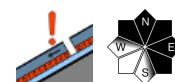
Sehr sonnig und etwas milder - über der Waldgrenze mäßige Lawinengefahr - frischer Triebschnee in den Hochlagen!



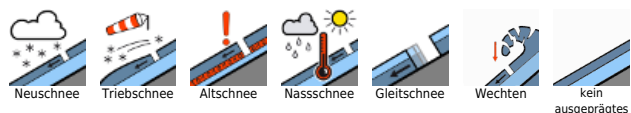
Waldgrenze Kalmberg, Katergebirge, Zimnitzmassiv, Höllengebirge, Dachstein, Gosaukamm, Kasbergblock, Sengengebirge, Reichraminger HG, Pyrgas, Haller Mauern, Traunstein, Eibenberg, Totes Gebirge



Ennstaler Voralpen



Lawinenprobleme



Gefahrenstufen

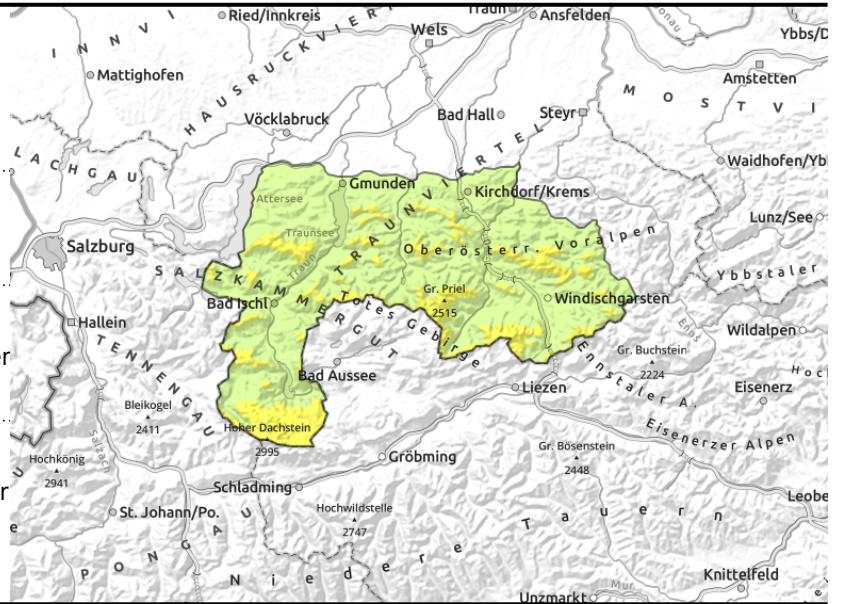
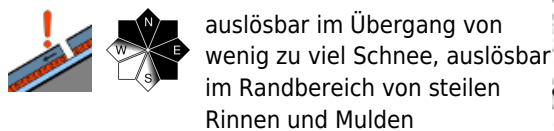
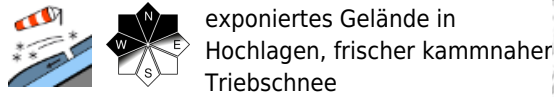


Exposition



Lawinenbericht für **Donnerstag, 09.02.2023**

Kalmberg, Katergebirge, Zimnitzmassiv, Höllengebirge, Dachstein, Gosaukamm, Kasbergblock, Sengengebirge, Reichraminger HG, Pyhrgas, Haller Mauern, Traunstein, Eibenberg, Totes Gebirge



Mäßige Lawinengefahr mit einigen Gefahrenstellen und auf frischen Tribschnee in den Hochlagen achten!

Die Lawinengefahr wird über der Waldgrenze als mäßig eingestuft. An exponierten Stellen ist frischer leicht zu störender Tribschnee durch starken Wind aus Süd bis Südost in den höheren Lagen zu beachten. Nur mehr wenige Gefahrenstellen sind vorwiegend im Nord- und Ostsektor vorhanden. Hier können vereinzelt Schneebrettlawinen insbesondere bei großer, der frische Tribschnee aber bei geringer Zusatzbelastung ausgelöst werden. Hänge mit Rissen in der Schneedecke sind zu meiden.

Schneedeckenaufbau

Die Schneedecke hat sich in den vergangenen Tagen stetig und gut gesetzt. Neben lokalen frischen Verfrachtungen sind ältere Tribschneepakete durch eingelagerte weichere Schichten und Schwachschichten im Tribschnee nur teils noch störanfällig. Die Schneedecke ist allgemein stark windbeeinflusst, sehr unregelmäßig verteilt, oberflächlich oft noch locker/pulvrig, sonnseitig nur dünn verharscht. Frischer Tribschnee liegt auf Oberflächenreif. Im Schneedeckenfundament sind Harschkrusten und kantige Kristalle eingelagert.

Wetter

Am Donnerstag gibt es wieder viel Sonnenschein und sehr guter Fernsicht. In der ersten Tageshälfte weht teilweise noch lebhafter Süd- bis Südostwind, welcher langsam schwächer werden sollte. In 1500 m -3 Grad, in 2000 m -6 Grad.

Am Freitag erneut recht sonnig, in der ersten Tageshälfte weht teilweise lebhafter West- bis Nordwestwind. In 1500 m -3 Grad, in 2000 m um -5 Grad.

Tendenz

Wenig Änderung.

Lawinprobleme



Gefahrenstufen

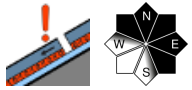


Exposition

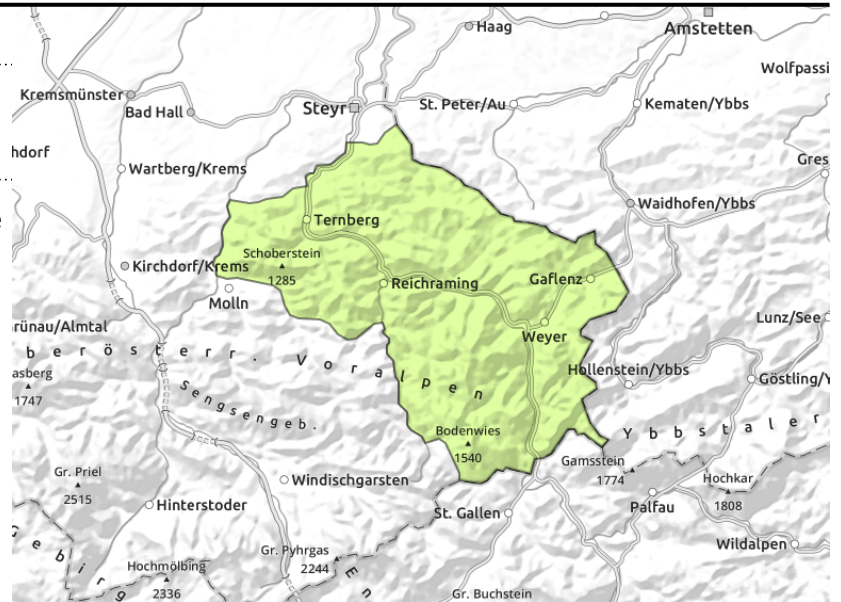


Lawinenbericht für **Donnerstag, 09.02.2023**

Ennstaler Voralpen



an wenigen Stellen im Gelände auslösbar



Gipfel- und Kammlagen beachten - überwiegend geringe Lawinengefahr!

Vor allem in Kamm- und Gipfellagen gibt es nur vereinzelt Gefahrenstellen wie Übergänge von mehr zu wenig Schnee oder sehr steile eingewehte Rinnen, wo Schneebrettlawinen insbesondere durch große Zusatzbelastung ausgelöst werden können. Steile Hänge mit Rissen in der Schneedecke sind zu meiden.

Schneedeckenaufbau

Die Schneedecke hat sich in den vergangenen Tagen stetig und gut gesetzt. Ältere Triebsschneepakete sind durch eingelagerte weichere Schichten und Schwachschichten im Triebsschnee nur teils noch störanfällig. Die Schneedecke ist allgemein stark windbeeinflusst, sehr unregelmäßig verteilt, oberflächlich oft noch locker/pulvrig, sonnseitig nur dünn verharscht. Im Schneedeckenfundament sind Harschkrusten und kantige Kristalle eingelagert.

Wetter

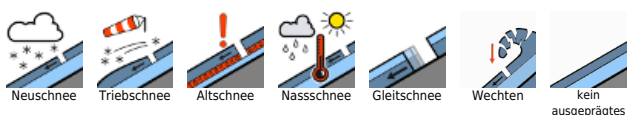
Am Donnerstag gibt es wieder viel Sonnenschein und sehr guter Fernsicht. In der ersten Tageshälfte weht teilweise noch lebhafter Süd- bis Südostwind, welcher langsam schwächer werden sollte. In 1500 m -3 Grad, in 2000 m -6 Grad.

Am Freitag erneut recht sonnig, in der ersten Tageshälfte weht teilweise lebhafter West- bis Nordwestwind. In 1500 m -3 Grad, in 2000 m um -5 Grad.

Tendenz

Wenig Änderung.

Lawinprobleme



Gefahrenstufen



Exposition

