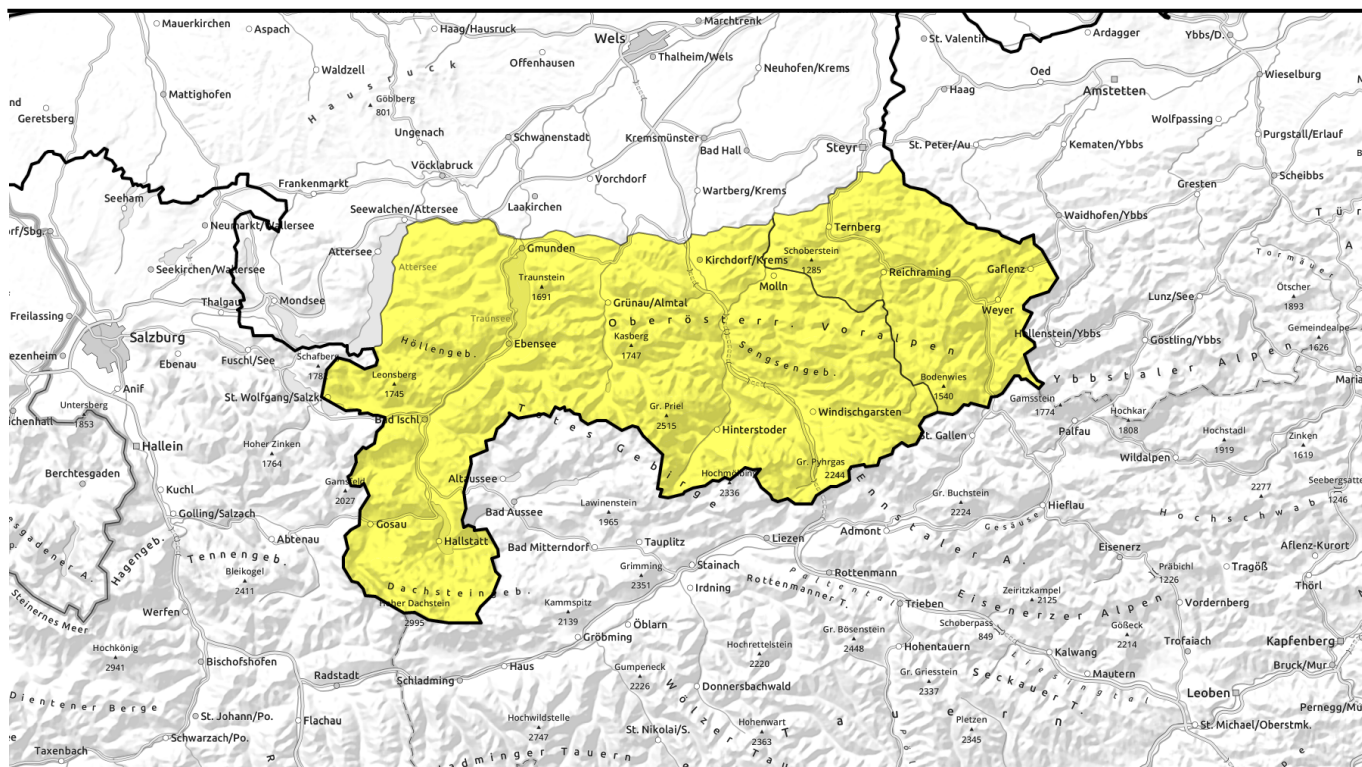


Lawinenbericht für **Dienstag, 07.02.2023**



Überwiegend mäßige Lawinengefahr - aber noch einige Gefahrenstellen durch älteren Trieb Schnee!



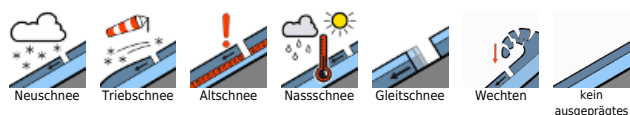
Kalmberg, Katergebirge, Dachstein, Gosaukamm, Zimnitzmassiv, Höllengebirge, Traunstein, Eibenberg, Totes Gebirge, Kasbergblock, Pyhrgas, Haller Mauern, Sengsengebirge, Reichraminger HG



Ennstaler Voralpen



Lawinprobleme



Gefahrenstufen



Exposition

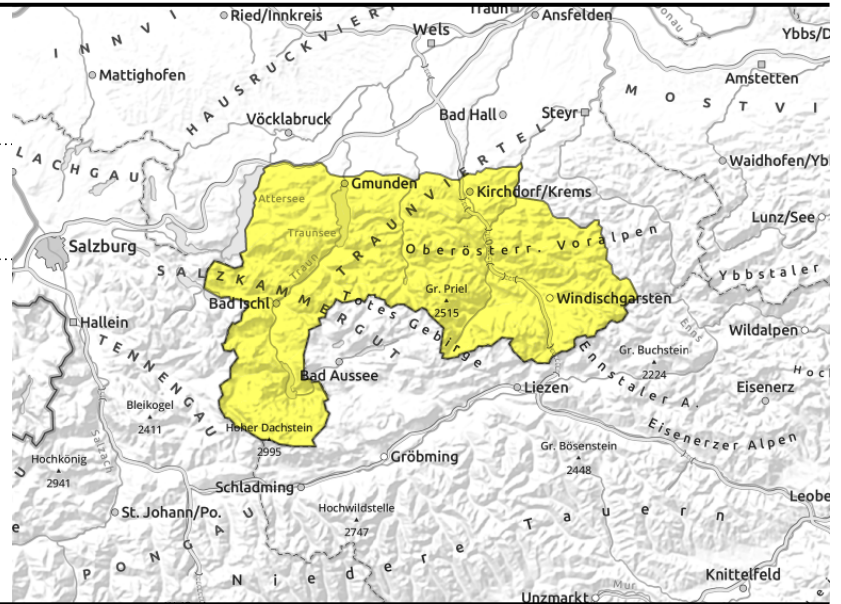


Lawinenbericht für **Dienstag, 07.02.2023**

Kalmberg, Katergebirge, Dachstein, Gosaukamm, Zimnitzmassiv, Höllengebirge, Traunstein, Eibenberg, Totes Gebirge, Kasbergblock, Pyhrgas, Haller Mauern, Sengsengebirge, Reichraminger HG



Übergänge von wenig zu viel Schnee, älterer Triebsschnee in Rinnen und steilen Mulden



Überwiegend mäßige Lawinengefahr mit einigen Gefahrenstellen!

Die Lawinengefahr wird überwiegend als mäßig eingestuft. Zu beachten sind aber ältere umfangreiche Triebsschneeablagerungen, die noch durch geringe Zusatzbelastung ausgelöst werden können. Gefahrenstellen befinden sich vor allem bei Übergängen von wenig zu viel Schnee, bei Geländekanten sowie bei Einfahrten in steile, eingefrachte Hänge vorwiegend im Ost- und Südsektor. Sonnseitig sind einzelne spontane Schneebrett- bzw. Lockerschneelawinen aus steilem, felsdurchsetztem Gelände möglich. Vorsicht unterhalb von Wechten.

Schneedeckenaufbau

Die Schneedecke hat sich in den vergangenen Tagen kontinuierlich gesetzt und bindet somit besser. Ältere umfangreiche Triebsschneepakete bindet mit der Altschneedecke durch eingelagerte weichere Schichten und Schwachschichten im Triebsschnee teils noch ungenügend. Die Schneedecke ist allgemein stark windbeeinflusst und sehr unregelmäßig verteilt, teils oberflächlich auch noch locker/pulvrig. Im Schneedeckenfundament sind Harschkusten und kantige Kristalle eingelagert.

Wetter

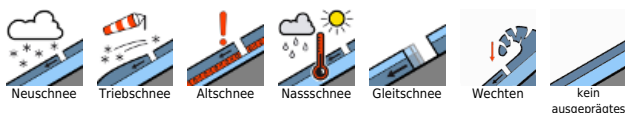
Am Dienstag gibt es auf den Bergen viel Sonnenschein und beste Fernsicht. In exponierten Lagen der Voralpen kann sich kalter Ostwind bemerkbar machen, sonst stört der Wind kaum. In 1500 m -6 Grad, in 2000 m um -8 Grad.

Am Mittwoch strahlt die Sonne über den Bergen ungetrübt, die Fernsicht ist perfekt. Allerdings kommt tagsüber zunehmend kräftiger Südostwind auf. In den exponierten Bereichen weht er am Nachmittag mit 40 bis 60 km/h. In 1500 m um -7 Grad, in 2000 m um -11 Grad.

Tendenz

Die Lawinengefahr geht allgemein weiter zurück. Zunehmender kräftiger Südostwind kann in exponierten Lagen am Mittwoch aber zu Verfrachtungen führen.

Lawinenprobleme



Gefahrenstufen



Exposition

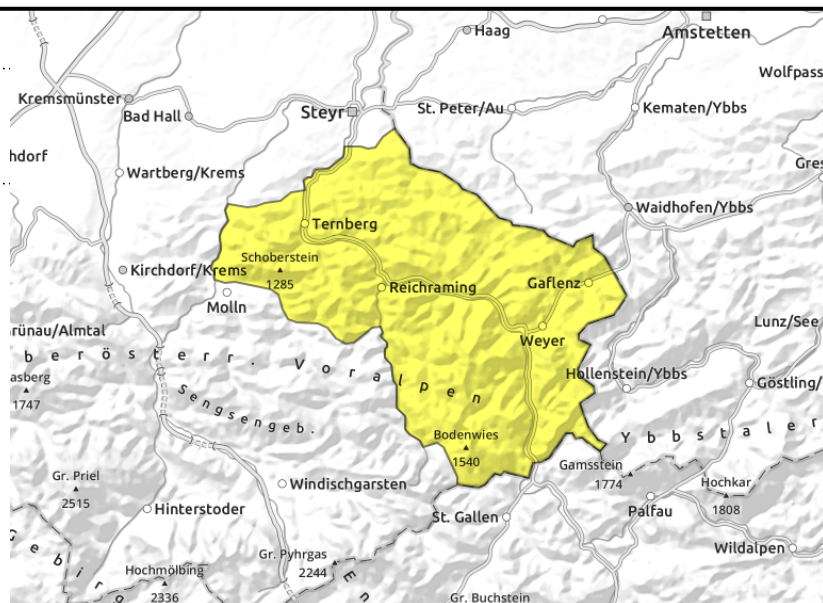


Lawinenbericht für **Dienstag, 07.02.2023**

Ennstaler Voralpen



Gipfel- und Kammlagen,
Waldränder



Überwiegend mäßige Lawinengefahr mit einigen Gefahrenstellen!

Vor allem in den Kamm- und Gipfellagen, teils steilem lichtem Bergwald gibt es noch Gefahrenstellen durch älteren Tribschnee. Schneebrettlawinen könnten insbesondere durch große Zusatzbelastung hier ausgelöst werden. Mögliche Auslösepunkte sind Übergänge von mehr zu wenig Schnee sowie sehr steile eingefrachtete Rinnen und Mulden. Die Gefahr von spontanen Lawinen ist zurück gegangen.

Schneedeckenaufbau

Die Schneedecke hat sich in den vergangenen Tagen gesetzt und bindet somit besser. Ältere umfangreiche Tribschneepakete bindet mit der Altschneedecke durch eingelagerte weichere Schichten und Schwachschichten im Tribschnee teils noch ungenügend. Die Schneedecke ist allgemein stark windbeeinflusst und sehr unregelmäßig verteilt, teils oberflächlich auch noch locker/pulvrig. Im Schneedeckenfundament sind Harschkrusten und kantige Kristalle eingelagert.

Wetter

Am Dienstag gibt es auf den Bergen viel Sonnenschein und beste Fernsicht. In exponierten Lagen der Voralpen kann sich kalter Ostwind bemerkbar machen, sonst stört der Wind kaum. In 1500 m -6 Grad, in 2000 m um -8 Grad.

Am Mittwoch strahlt die Sonne über den Bergen ungetrübt, die Fernsicht ist perfekt. Allerdings kommt tagsüber zunehmend kräftiger Südostwind auf. In den exponierten Bereichen weht er am Nachmittag mit 40 bis 60 km/h. In 1500 m um -7 Grad, in 2000 m um -11 Grad.

Tendenz

Die Lawinengefahr geht allgemein weiter zurück.

Lawinenprobleme



Neuschnee

Tribschnee

Altschnee

Nassschnee

Gleitschnee

Wechten

kein ausgeprägtes

Gefahrenstufen



1 gering

2 mäßig

3 erheblich

4 groß

5 sehr groß

Exposition

