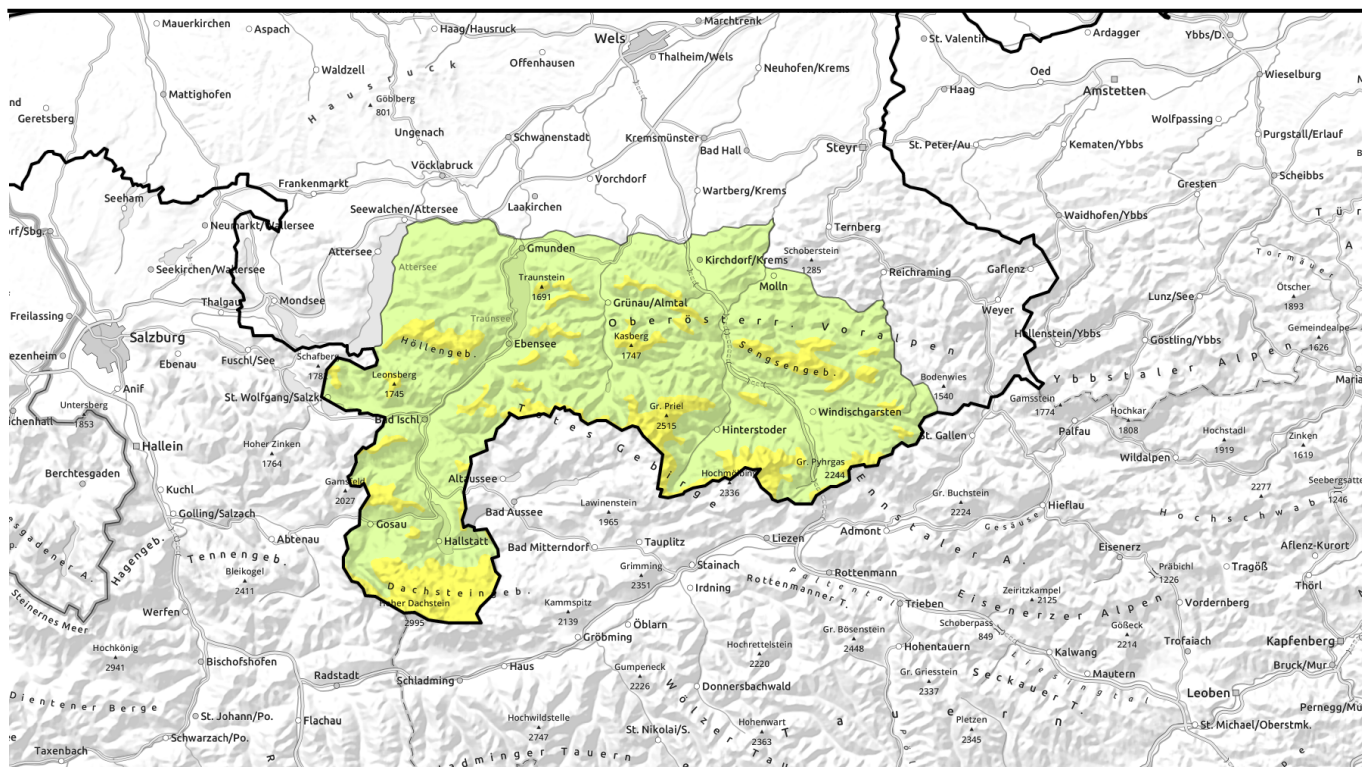
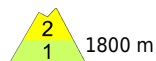


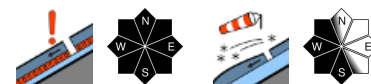
# Lawinenbericht für Samstag, 28.01.2023



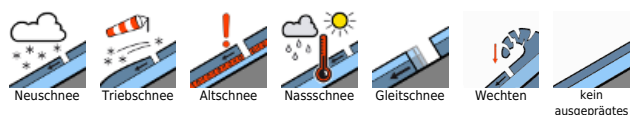
## Unbeständig, kalt mit etwas Schneefall - keine Änderung der Lawinengefahr!



Dachstein, Gosaukamm, Kalmberg, Katergebirge, Zimnitzmassiv, Höllengebirge, Sengsengebirge, Reichraminger HG, Pyrgas, Haller Mauern, Totes Gebirge, Traunstein, Eibenberg, Kasbergblock



### Lawinenprobleme



### Gefahrenstufen



### Exposition



# Lawinenbericht für **Samstag, 28.01.2023**

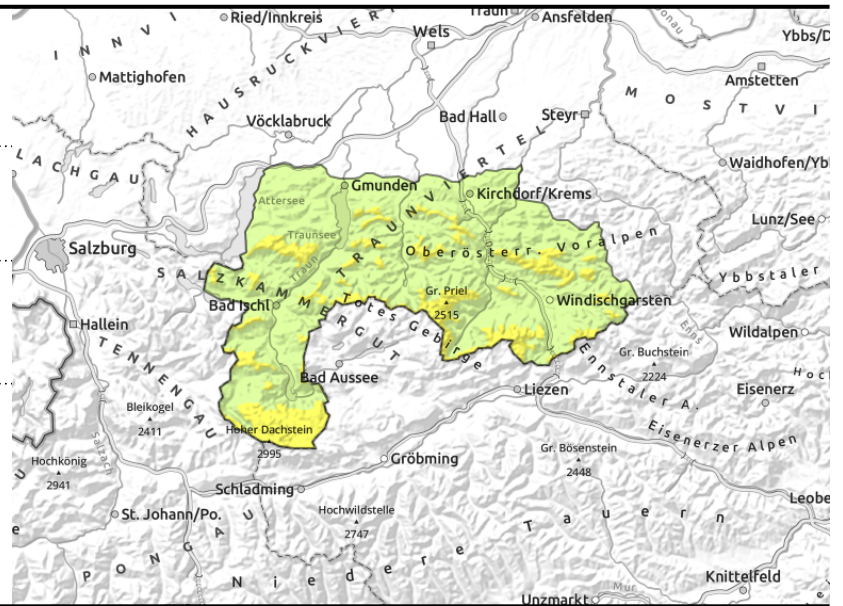
**Dachstein, Gosaukamm, Kalmberg, Katergebirge, Zimnitzmassiv, Höllengebirge, Sengsengebirge, Reichraminger HG, Pyhrgas, Haller Mauern, Totes Gebirge, Traunstein, Eibenberg, Kasbergblock**



in schattigen Lagen und hochalpin



vereinzelt, in exponiertem Gelände



## Mäßige Lawinengefahr durch einzelne Gefahrenstellen!

Es herrscht in den höheren Lagen mäßige, darunter geringe Lawinengefahr. Zum Teil sind ältere Tribschneeablagerungen in verfüllten Steilhängen, steilen Rinnen sowie Mulden vorhanden, die insbesondere bei großer, in Hochlagen nur teils bei geringer Zusatzbelastung ausgelöst werden können. Mit zunehmender Höhe und entsprechender Exposition sind die Gefahrenstellen allgemein etwas vermehrt vorhanden.

### Schneedeckenaufbau

Die Schneedecke hat sich gut gesetzt und weitgehend gefestigt. Etwas Neuschnee liegt auf einer durch die kalten Temperaturen und vorwiegend in den höheren Lagen noch locker, pulvrig, sonst durch Windeinfluss gepressten, in mittleren Lagen teilweise auch harten, dünn verharscht Schneedecke. Oberflächennahe, von einigen Zentimeter überschneit ist schattseitig Oberflächenreif vorhanden. Im Schneedeckenfundament sind Harschschichten sowie nordseitig kantige Kristalle vorhanden.

### Wetter

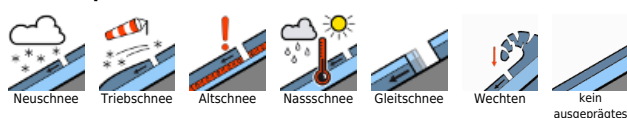
Am Samstag ist die Sicht auf den Bergen häufig durch dichte Wolken eingeschränkt. Speziell am Vormittag kann es noch recht verbreitet schneien, der Nachmittag bringt schon längere trockene Phasen. Der Wind weht schwach bis mäßig aus nördlichen Richtungen. Temperaturen in 1500 m um -9 Grad, in 2000 m um -10 Grad.

Am Sonntag ist die Sicht anfangs in tieferen Lagen örtlich durch Hochnebfelder eingeschränkt, darüber startet der Tag bereits mit viel Sonnenschein. Gegen Abend ziehen dichtere Wolken über die Gipfel. Es weht schwacher bis mäßiger Wind aus Nordwest bis Nordost. Temperaturen in 1500 m um -6 Grad, in 2000 m um -9 Grad

### Tendenz

Vorerst noch keine Änderung bei der Lawinengefahr.

#### Lawinenprobleme



#### Gefahrenstufen



#### Exposition

