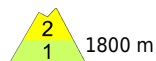


## Kalt und zeitweise etwas Schneefall - mäßige Lawinengefahr!

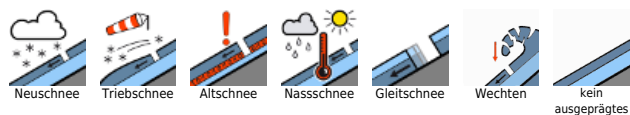


1800 m

Dachstein, Gosaukamm, Kalmberg, Katergebirge, Zimnitzmassiv, Höllengebirge, Traunstein, Eibenberg, Totes Gebirge, Pyhrngas, Haller Mauern, Kasbergblock, Sengsengebirge, Reichraminger HG



### Lawinprobleme



### Gefahrenstufen



### Exposition



# Lawinenbericht für Freitag, 27.01.2023

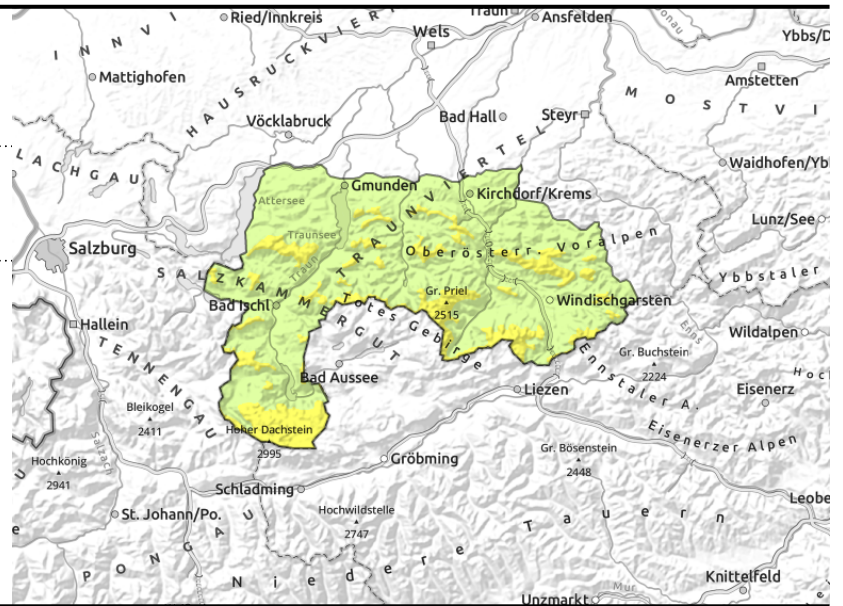
Dachstein, Gosaukamm, Kalmberg, Katergebirge, Zimnitzmassiv, Höllengebirge, Traunstein, Eibenberg, Totes Gebirge, Pyhrgas, Haller Mauern, Kasbergblock, Sengsengebirge, Reichraminger HG



1800 m



älterer Triebsschnee im exponierten Gelände



## Mäßige Schneebrettgefahr - einzelne Gefahrenstellen!

Es herrscht mäßige bzw. geringe Lawinengefahr. In verfüllten Steilhängen, steilen Rinnen sowie bei Geländeübergängen sind zum Teil noch ältere Triebsschneeablagerungen vorhanden, die insbesondere bei großer, in Hochlagen nur teils bei geringer Zusatzbelastung ausgelöst werden können. Mit zunehmender Höhe und in entsprechender Exposition sind die Gefahrenstellen allgemein etwas mehr.

### Schneedeckenaufbau

Die Schneedecke hat sich gut gesetzt, ist in den höheren Lagen oft noch locker, pulvrig, sonst windbeeinflusst dadurch gepresst und gefestigt. Bis in mittlere Lagen war die Oberfläche sonenseitig leicht feucht dadurch ist sie mit der Abkühlung nun teilweise hart und dünn verharscht. Die zuletzt gebildeten Triebsschneepakete enthalten zum Teil noch weiche und lockere Zwischenschichten und das Schneedeckenfundament Harschschichten sowie nordseitig kantige Kristalle.

### Wetter

Am Freitag stecken die Berge meist in dichten, nebelartigen Wolken und zeitweise schneit es. Der Schwerpunkt der Niederschläge liegt in den Nordalpen am Nachmittag. In 1500 m liegen die Temperaturen bei rund -8 Grad, in 2000 m bei -12 Grad.

Am Samstag liegen meist dichte Wolken über den Bergen. Am Vormittag kann es im südlichen Bergland noch leicht schneien, der Nachmittag verläuft dann oft trocken. Der Wind bleibt meist schwach. In 1500 m um -9 Grad, in 2000 m um -12 Grad.

### Tendenz

Keine Änderung der Lawinengefahr.

#### Lawinenprobleme



#### Gefahrenstufen



#### Exposition

