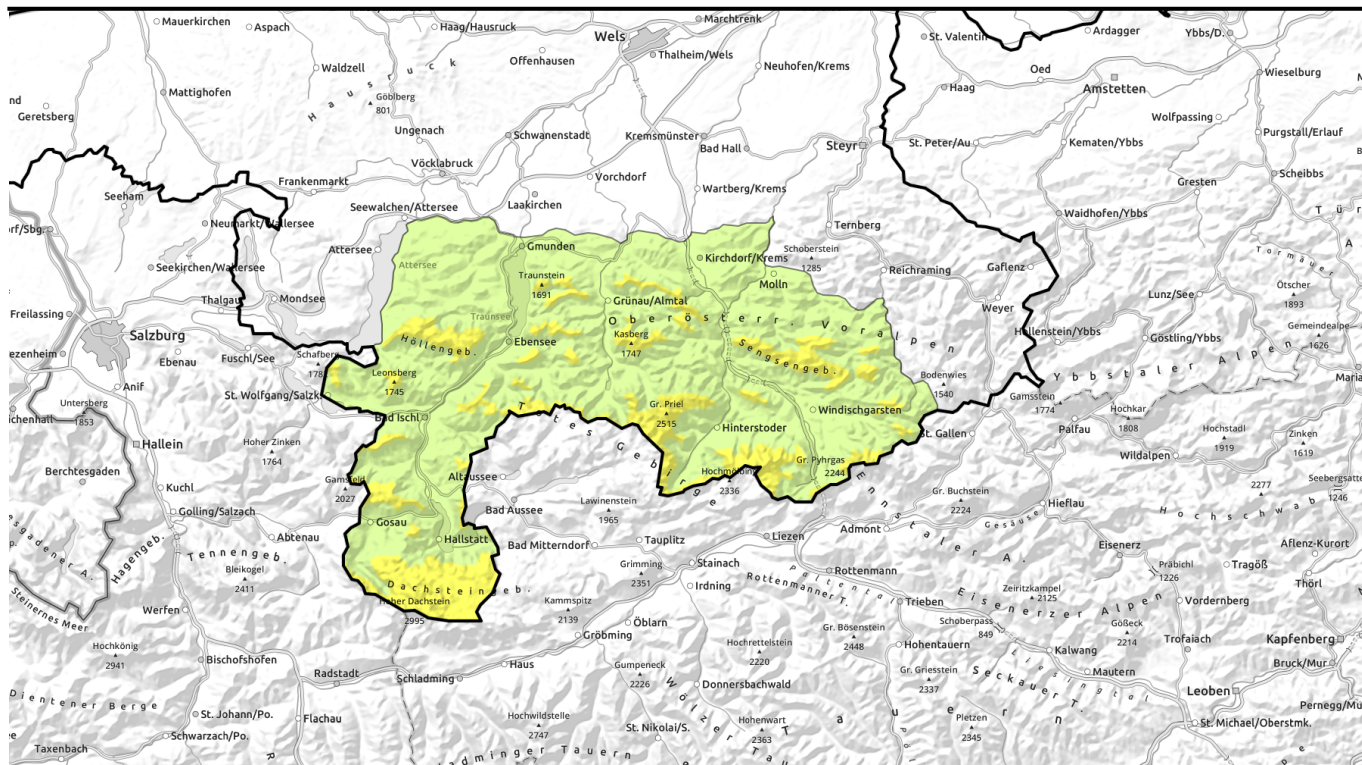


Lawinenbericht für **Donnerstag, 26.01.2023**



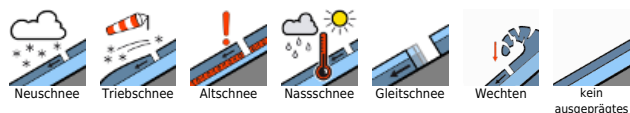
Über der Waldgrenze mäßige Schneebrettgefahr - aber Tribschnee meiden!



Waldgrenze
Kalnberg, Katergebirge, Zimnitzmassiv, Höllengebirge, Traunstein, Eibenberg, Kasbergblock, Sengsengebirge, Reichraminger HG, Dachstein, Gosaukamm, Totes Gebirge, Pyhrngas, Haller Mauern



Lawinprobleme



Gefahrenstufen

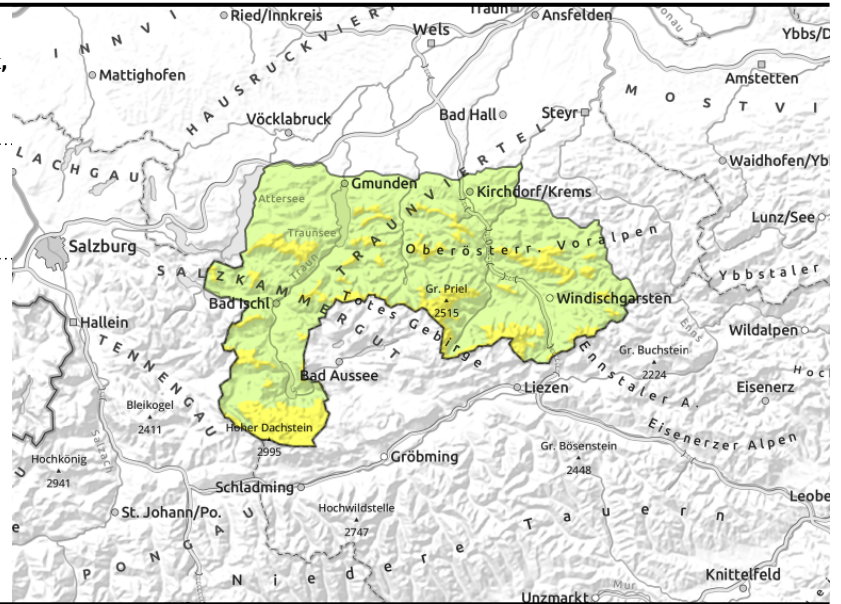
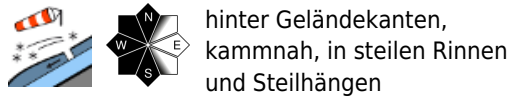


Exposition



Lawinenbericht für **Donnerstag, 26.01.2023**

Kalmberg, Katergebirge, Zimnitzmassiv, Höllengebirge, Traunstein, Eibenberg, Kasbergblock, Sengsengebirge, Reichraminger HG, Dachstein, Gosaukamm, Totes Gebirge, Pyhrgas, Haller Mauern



Vereinzelt noch zu störender Tribschnee - überwiegend mäßige Schneebrettfahr!

Es herrscht ab der Waldgrenze überwiegend mäßige Lawinengefahr. In verfüllten Steilhängen, steilen Rinnen sowie bei Geländeübergängen sind vorwiegend im erweiterten Westsektor Tribschneeeablagerungen noch vorhanden, die insbesondere bei großer, höhergelegenen auch bei geringer Zusatzbelastung ausgelöst werden können. Mit zunehmender Höhe nehmen die Gefahrenstellen allgemein etwas zu.

Schneedeckenaufbau

Die Schneedecke hat sich mit den milden Temperaturen gut gesetzt. Sie ist in den höheren Lagen oft noch locker, pulvrig, sonst windbeeinflusst dadurch gepresst und gebunden. Bis in mittlere Lagen ist sie oberflächlich sonnseitig leicht feucht dadurch über Nacht dünn verharscht. Die zuletzt gebildeten Tribschneepakete enthalten zum Teil dünne, weiche und lockere Zwischenschichten und das Schneedeckenfundament neben Harschschichten nordseitig kantige Kristalle.

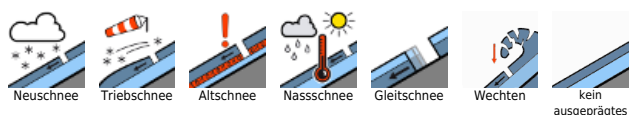
Wetter

Am Donnerstag ist anfangs auf den Bergen noch mit passablen Verhältnissen zu rechnen, in Tallagen hält sich Hochnebel. Tagsüber verschlechtert sich die Sicht bald, gegen Abend fallen mitunter erste Schneeflocken. In 1500 m liegen die Temperaturen um -6 Grad, in 2000 m um -8 Grad. Am Freitag stecken die Berge meist in dichten, nebelartigen Wolken und zeitweise schneit es. Der Schwerpunkt der Niederschläge liegt in den Nordalpen am Nachmittag. In 1500 m liegen die Temperaturen bei rund -8 Grad, in 2000 m bei -12 Grad.

Tendenz

Keine wesentliche Änderung der Lawinengefahr.

Lawinenprobleme



Gefahrenstufen



Exposition

