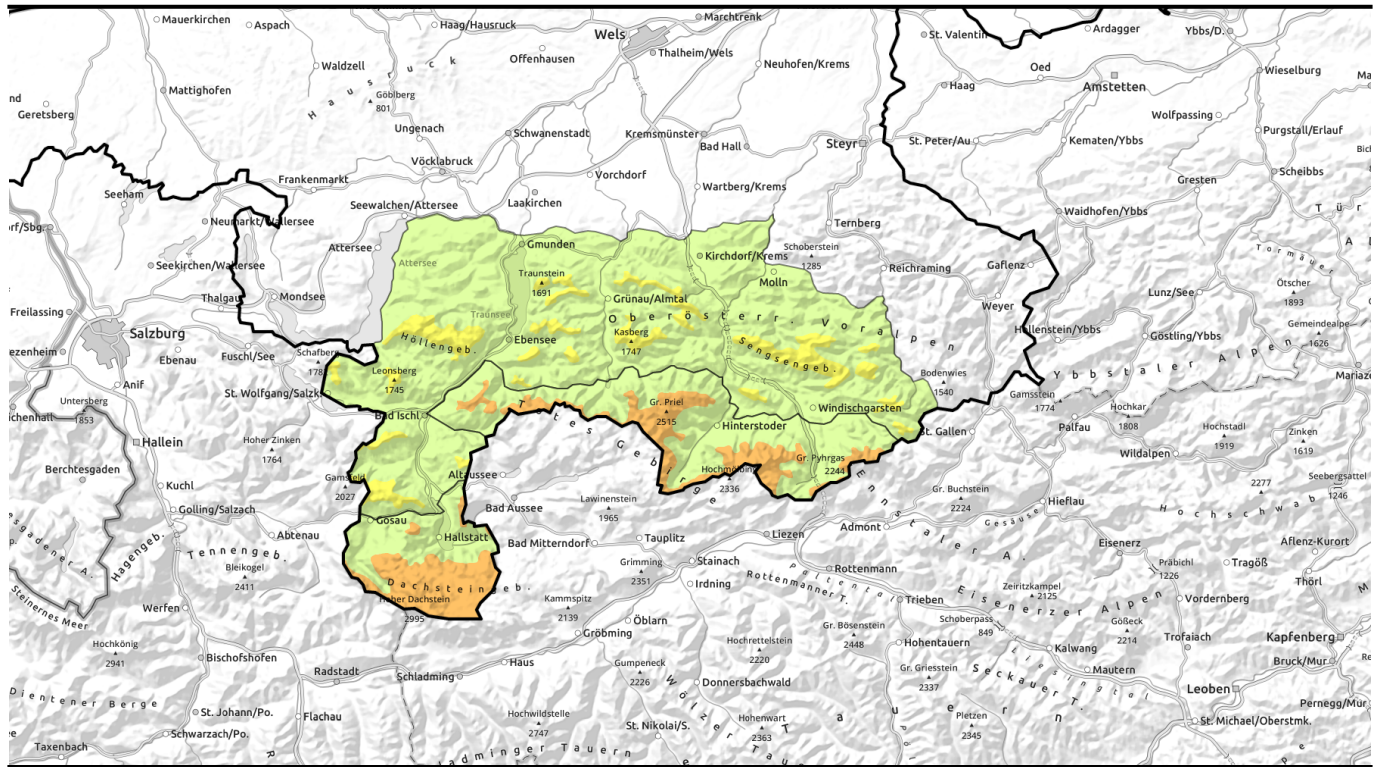


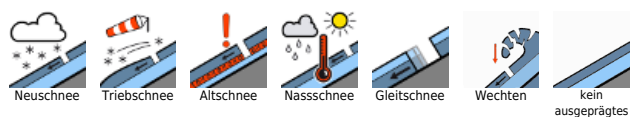
# Lawinenbericht für **Mittwoch, 25.01.2023**



## Vorwiegend in den Hochlagen Triebschnee beachten - teils noch erhebliche Schneebrettgefahr!

	<p>Waldgrenze Dachstein, Gosaukamm, Totes Gebirge, Pyhrgas, Haller Mauern</p>	
	<p>Waldgrenze Zimnitzmassiv, Höllengebirge, Traunstein, Eibenberg, Kasbergblock, Sengengebirge, Reichraminger HG, Kalnberg, Katergebirge</p>	

### Lawinprobleme



### Gefahrenstufen

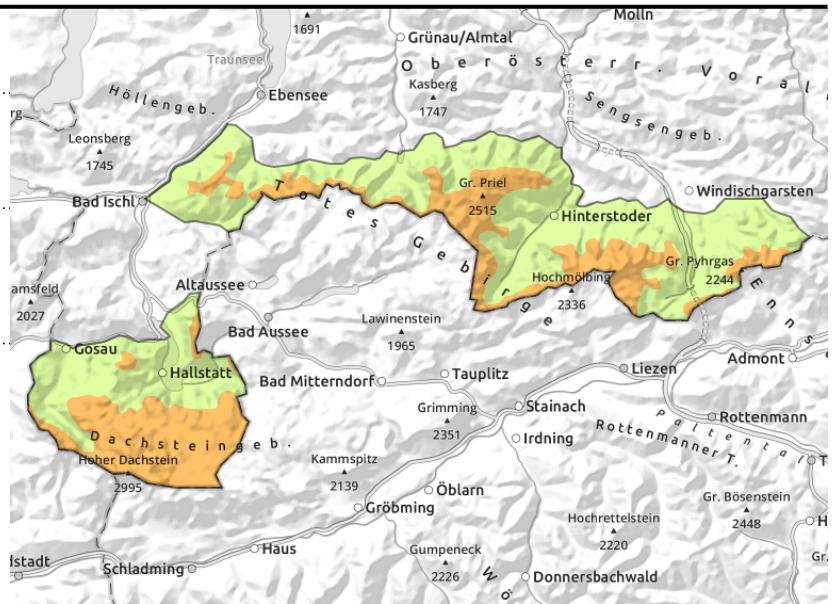
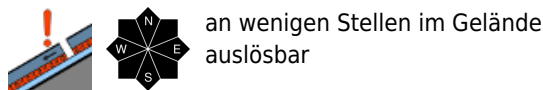
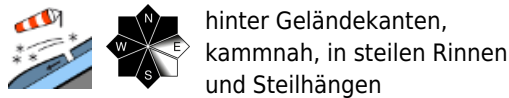


### Exposition



# Lawinenbericht für **Mittwoch, 25.01.2023**

## Dachstein, Gosaukamm, Totes Gebirge, Pyhrgas, Haller Mauern



## Verfrachtungen noch beachten - vor allem in höheren Lagen - teils erhebliche Schneebrettgefahr!

In den höheren Lagen sind in verfüllten Steilhängen, steilen Rinnen sowie bei Geländeübergängen vorwiegend durch Wind um Ost im erweiterten Westsektor und südseitig auf Tribschneeeablagerungen zu achten, die noch bei geringer Zusatzbelastung ausgelöst werden können. Mittlere, vereinzelt große Schneebrettlawinen sind hier möglich, wobei mit zunehmender Höhe die Gefahrenstellen mehr werden. Aus extrem steilem noch nicht entladendem Gelände sind durch die Sonneneinstrahlung dann auch spontane feuchte Lockerschneelawinen möglich.

### Schneedeckenaufbau

Die Schneedecke hat sich rasch und deutlich gesetzt und bindet somit besser. Sie ist oberflächlich in den höheren Lagen oft noch locker und pulvrig, durch Windeinfluss auch gepresst und gebunden. Bis in mittlere Lagen ist sie auch schon oberflächlich feucht bzw. über Nacht dünn verharscht. Die zuletzt gebildeten Tribschneepakete enthalten zum Teil dünne, weiche und lockere Zwischenschichten und das Schneedeckenfundament neben Harschschichten nordseitig auch aufbauend umgewandelte kantige Kristalle.

### Wetter

Am Mittwoch überwiegt auf den Bergen der Sonnenschein. Nebelfelder in Tallagen halten sich allerdings teils zäh. Die Fernsicht auf den Bergen ist sehr gut. Der Wind bleibt schwach. Die Temperaturen liegen in 1500 m bei rund 0 Grad, in 2000 m um -2 Grad.

Am Donnerstag ist anfangs auf den Bergen noch mit passablen Verhältnissen zu rechnen. Tagsüber verschlechtert sich die Sicht bald, am Nachmittag fallen erste Schneeflocken. In 1500 m liegen die Temperaturen um -7 Grad, in 2000 m um -8 Grad.

### Tendenz

Es kühlt im Bergland deutlich ab und am Nachmittag schneit es etwas. Keine wesentliche Änderung der Lawinengefahr.

### Lawinprobleme



### Gefahrenstufen

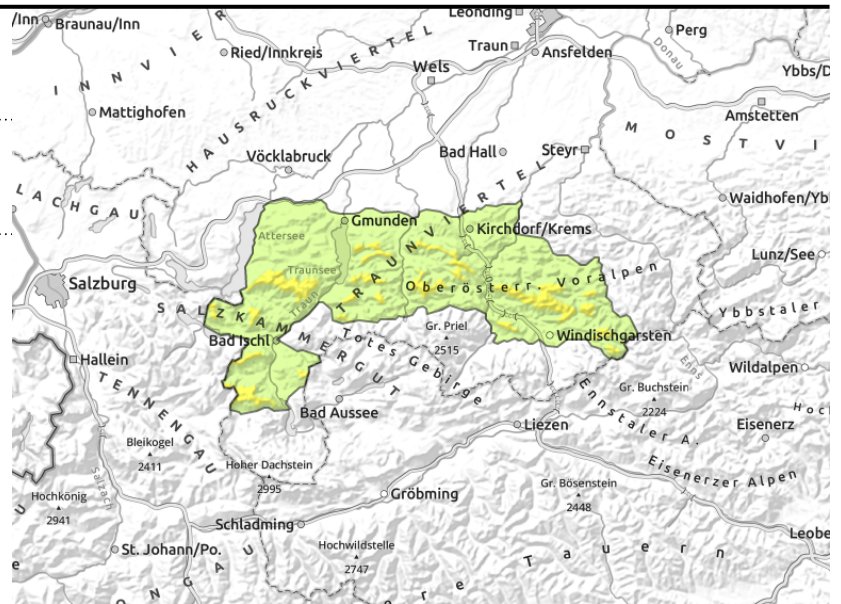
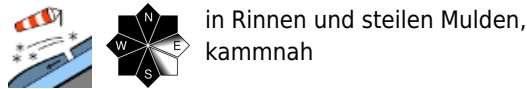


### Exposition



# Lawinenbericht für **Mittwoch, 25.01.2023**

**Zimnitzmassiv, Höllengebirge, Traunstein, Eibenberg, Kasbergblock, Sengsengebirge, Reichraminger HG, Kalmberg, Katergebirge**



## Vereinzelt noch zu störender Triebsschnee - mäßige Schneebrettgefahr!

Es herrscht in den höheren Lagen, teils ab der Waldgrenze mäßige Lawinengefahr. In verfüllten Steilhängen, steilen Rinnen sowie bei Geländeübergängen sind vorwiegend im erweiterten Westsektor Triebsschneeablagerungen noch vorhanden, die insbesondere bei großer, eventuell bei geringer Zusatzbelastung ausgelöst werden können. Mit zunehmender Höhe nehmen die Gefahrenstellen allgemein etwas zu. Durch den Sonnenschein sind aus dem extrem steilen, noch nicht entladenen Gelände spontane feuchte Lockerschneelawinen möglich.

### Schneedeckenaufbau

Die Schneedecke hat sich rasch und deutlich gesetzt und bindet somit besser. Sie ist oberflächlich in den höheren Lagen oft noch locker und pulvrig, durch Windeinfluss auch gepresst und gebunden. Bis in mittlere Lagen ist sie auch schon oberflächlich feucht bzw. über Nacht dünn verharscht. Die zuletzt gebildeten Triebsschneepakete enthalten zum Teil dünne, weiche und lockere Zwischenschichten und das Schneedeckenfundament neben Harschschichten nordseitig auch aufbauend umgewandelte kantige Kristalle.

### Wetter

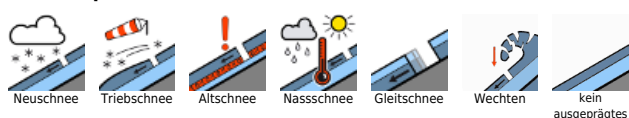
Am Mittwoch überwiegt auf den Bergen der Sonnenschein. Nebelfelder in Tallagen halten sich allerdings teils zäh. Die Fernsicht auf den Bergen ist sehr gut. Der Wind bleibt schwach. Die Temperaturen liegen in 1500 m bei rund 0 Grad, in 2000 m um -2 Grad.

Am Donnerstag ist anfangs auf den Bergen noch mit passablen Verhältnissen zu rechnen. Tagsüber verschlechtert sich die Sicht bald, am Nachmittag fallen erste Schneeflocken. In 1500 m liegen die Temperaturen um -7 Grad, in 2000 m um -8 Grad.

### Tendenz

Es kühlt im Bergland deutlich ab und am Nachmittag schneit es etwas. Keine wesentliche Änderung der Lawinengefahr.

#### Lawinenprobleme



#### Gefahrenstufen



#### Exposition

