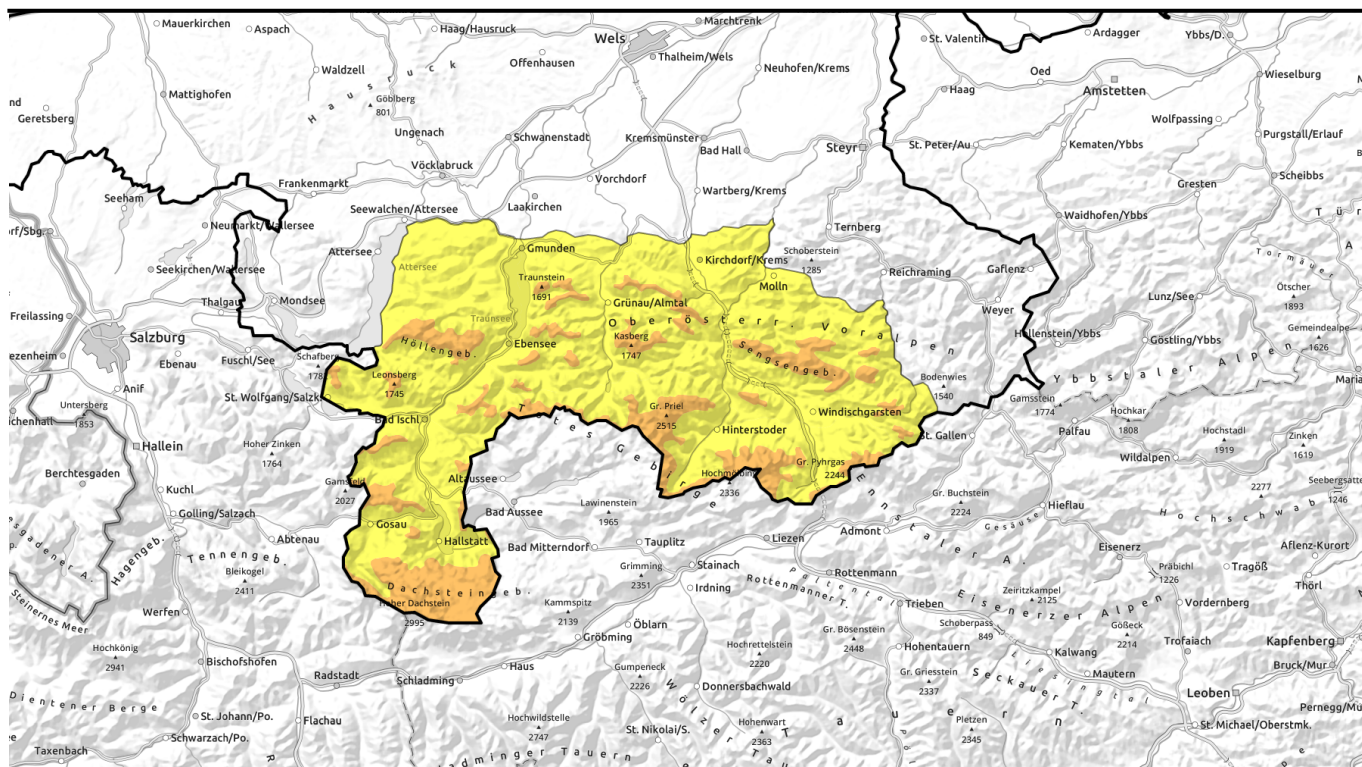


Lawinenbericht für **Dienstag, 24.01.2023**

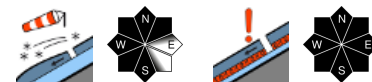


Mäßige, vorwiegend in den Hochlagen erhebliche Lawinengefahr durch Tribschnee!

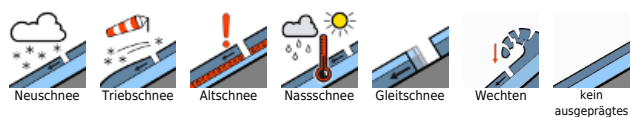


Waldgrenze

Dachstein, Gosaukamm, Kalmberg, Katergebirge, Zimnitzmassiv, Höllengebirge, Totes Gebirge, Pyhrgas, Haller Mauern, Sengsengebirge, Reichraminger HG, Kasbergblock, Traunstein, Eibenberg



Lawinprobleme



Gefahrenstufen

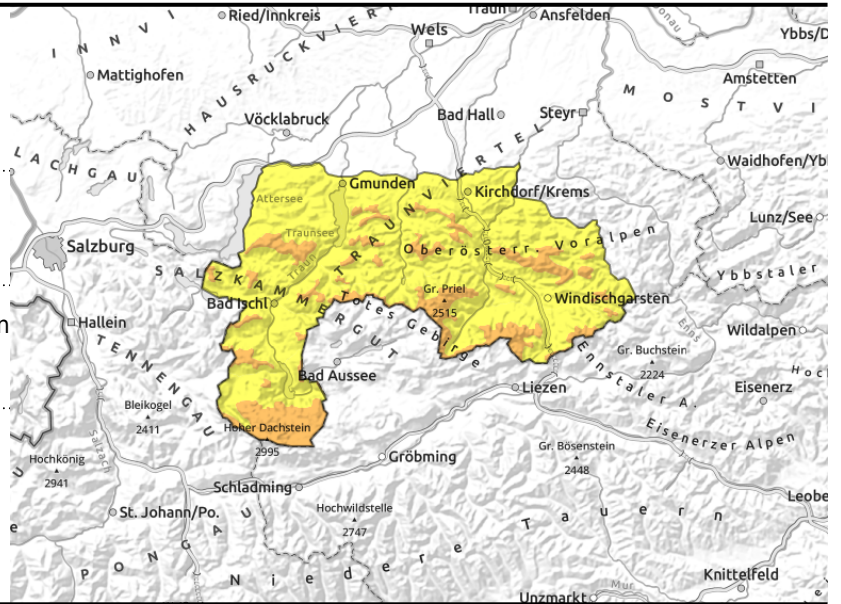
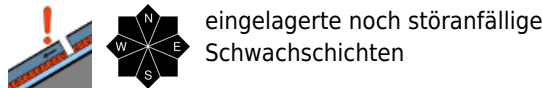
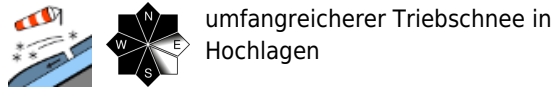


Exposition



Lawinenbericht für **Dienstag, 24.01.2023**

Dachstein, Gosaukamm, Kalmberg, Katergebirge, Zimnitzmassiv, Höllengebirge, Totes Gebirge, Pyhrgas, Haller Mauern, Sengsengebirge, Reichraminger HG, Kasbergblock, Traunstein, Eibenberg



Verfrachtungen in Rinnen und kammnahen Steilhängen beachten - vor allem in höheren Lagen!

In den höheren Lagen, teils auch ab der Waldgrenze sind in verfüllten Steilhängen, steilen Rinnen sowie bei Geländeübergängen im erweiterten Westsektor aber auch in sonstigen Expositionen auf Triebsschneeeablagerungen, die bereits bei geringer Zusatzbelastung ausgelöst werden können, zu achten. Mittlere bis vereinzelt große Schneebrettlawinen sind hier möglich, wobei mit zunehmender Höhe die Gefahrenstellen deutlich mehr werden. Aus extrem steilem Gelände sind bei Sonneneinstrahlung dann auch spontane feuchte Lockerschneelawinen möglich.

Schneedeckenaufbau

Mit den etwas milderen Temperaturen kann sich die Schneedecke weiter setzen. Sie ist oberflächlich oft noch locker und pulvrig, nur bei Windeinfluss gepresst, gebunden und störanfällig. Die Triebsschneepakete erhalten zum Teil dünne, weiche und lockere kalte Zwischenschichten und binden daher noch ungenügend. Das Schneedeckenfundament enthält neben Harschschichten nordseitig auch aufbauend umgewandelte kantige Kristalle.

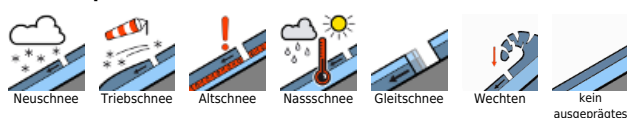
Wetter

Am Dienstag ist die Sicht meist gut, das Wetter bessert sich im Tagesverlauf. Zeitweise scheint die Sonne. Der Wind bleibt schwach. Weitere Erwärmung: In 1500 m um -2 Grad, in 2000 m um -3 Grad. Am Mittwoch ist die Sicht sehr gut, die Sonne scheint. Hangnebel lösen sich im Tagesverlauf auf. Der Wind bleibt schwach. In 1500 m um 0 Grad, in 2000 m um -3 Grad.

Tendenz

Mit der fortschreitenden Setzung der Schneedecke geht die Lawinengefahr in den kommenden Tagen zurück.

Lawinenprobleme



Gefahrenstufen



Exposition

