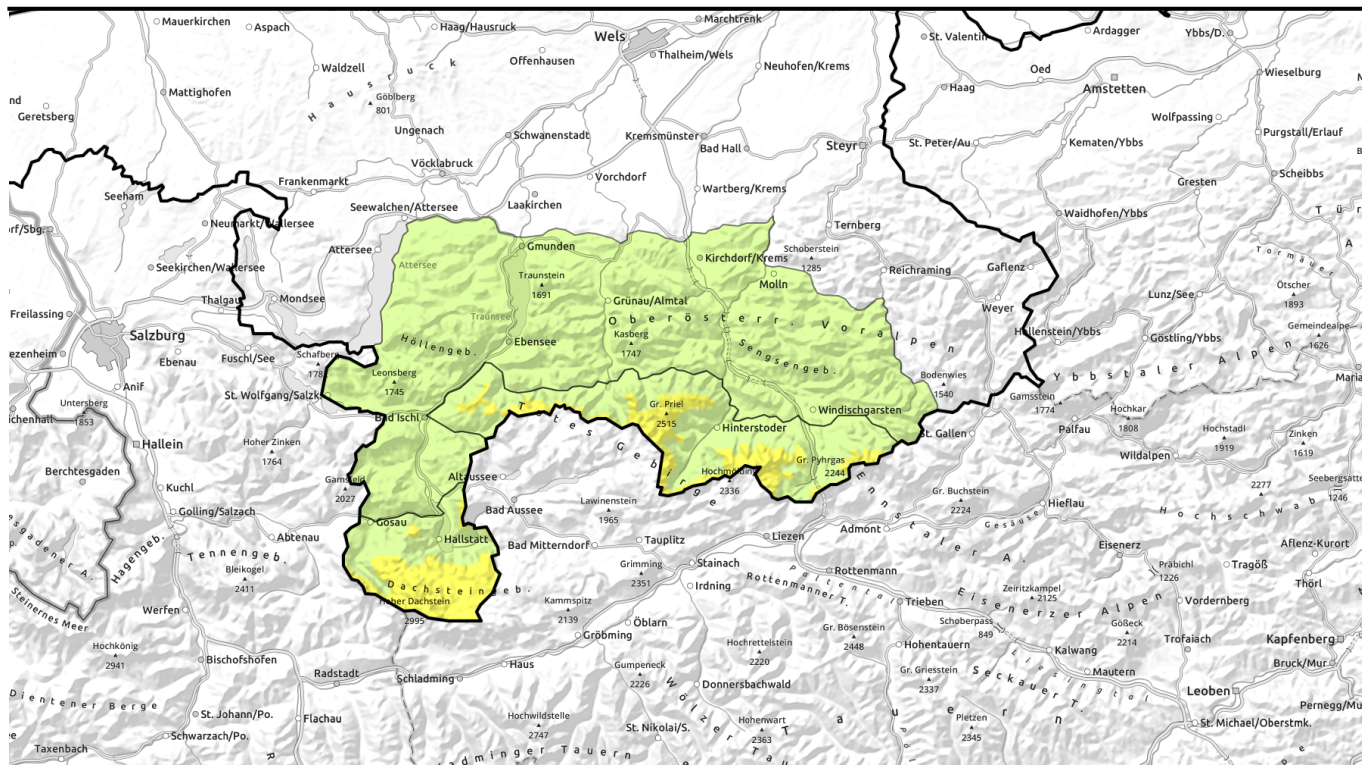


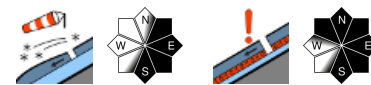
Lawinenbericht für Freitag, 20.01.2023



Mäßige Lawinengefahr über der Waldgrenze!



Waldgrenze Dachstein, Gosaukamm, Totes Gebirge, Pyhrngas, Haller Mauern



Kalmberg, Katergebirge, Zimnitzmassiv, Höllengebirge, Traunstein, Eibenberg, Kasbergblock, Sengsengebirge, Reichraminger HG



Lawinprobleme



Gefahrenstufen

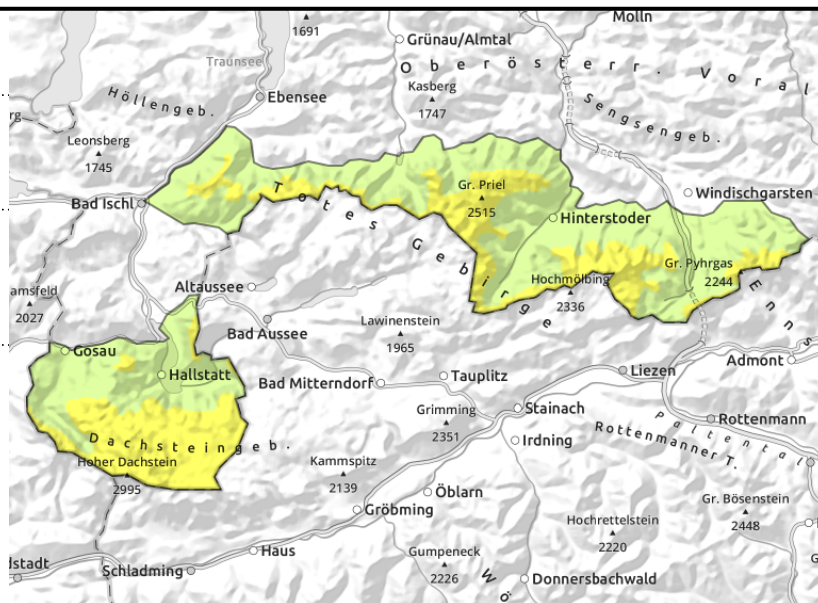
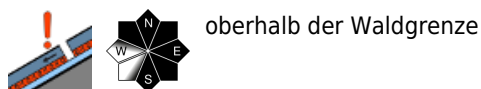
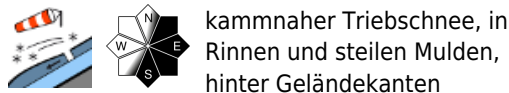


Exposition



Lawinenbericht für Freitag, 20.01.2023

Dachstein, Gosaukamm, Totes Gebirge, Pyhrgas, Haller Mauern



Neuschnee und wenig Wind. Sehr hochgelegen und exponiert frischer Tribschnee!

In den höheren Lagen herrscht weiterhin mäßige Lawinengefahr. Die Schneedecke kann insbesondere durch große Zusatzbelastung, stellenweise aber auch bereits durch eine Person gestört werden. Die Anzahl der Gefahrenstellen nimmt mit der Höhe zu. Zu beachten sind ältere überdeckte und daher schwer zu erkennende Tribschneeablagerungen im Steilgelände nord- und ostseitig und hochgelegen, exponiert und kammnah frischer Tribschnee, der durch teils mäßigen Nordwestwind gebildet wurde.

Schneedeckenaufbau

Es gab bis rund 25 cm Neuschnee, von West nach Ost etwas weniger werdend. Der Wind war meist nur schwach. Hochgelegen, exponiert und kammnah konnte der auch mäßige Nordwestwind den frischen lockeren kalten Neuschnee etwas verfrachten. Älterer teils noch störanfälliger Tribschnee (nord- und ostseitig) wurde überdeckt. Durch immer wieder etwas Schneefall und auch Windeinfluss können die Schnee- und Tribschneepakete dünne Zwischenschichten und im Übergang zum Altschnee schwache Schichten enthalten. Die Gesamtschneehöhen sind weiterhin unterdurchschnittlich.

Wetter

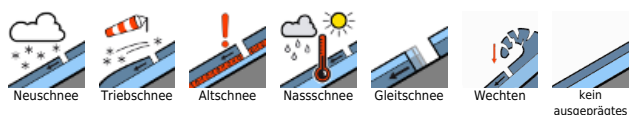
Am Freitag stecken die Berge häufig in Wolken, die Sicht ist durch Nebel und zeitweiligen Schneefall stark eingeschränkt. Es weht mäßig starker Wind aus nördlichen Richtungen. Temperaturen in 1500 m um -9 Grad, in 2000 m um -13 Grad.

Am Samstag stecken die Berge in dichten Wolken, durch Nebel und Schneefall wird die Orientierung stark erschwert. Im Bereich der Nordalpen schneit es immer wieder. Es weht mäßiger bis lebhafter Wind aus Nordwest bis Nordost. Temperaturen in 1500 m um -10 Grad, in 2000 m um -13 Grad.

Tendenz

Keine wesentliche Änderung der Lawinensituation. Lokale Gefahrenstellen in den höheren Lagen beachten.

Lawinprobleme



Gefahrenstufen



Exposition

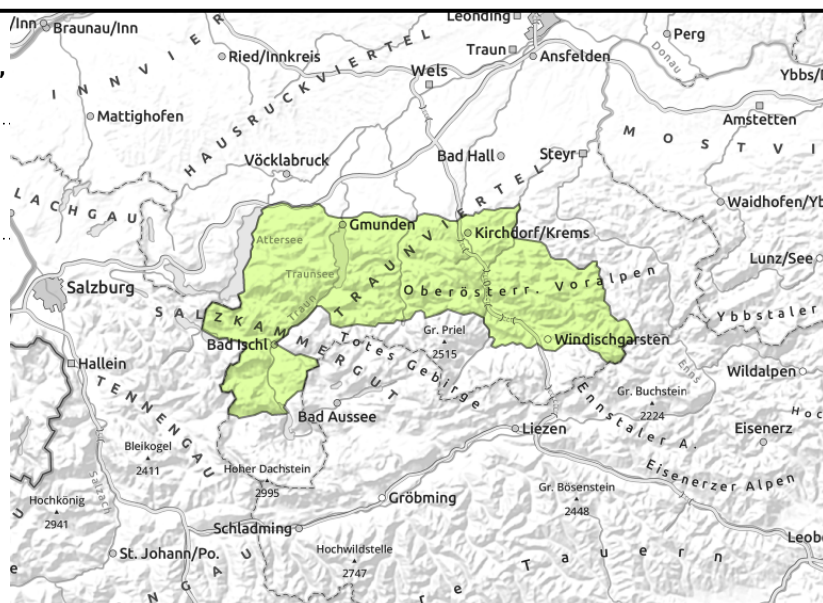


Lawinenbericht für Freitag, 20.01.2023

**Kalmberg, Katergebirge, Zimnitzmassiv,
Höllengebirge, Traunstein, Eibenberg, Kasbergblock,
Sengsengebirge, Reichraminger HG**



kammnah



Etwas Neuschnee und windexponiert kamm- und gipfelnahe frischer Tribschnee!

Es herrscht überwiegend geringe Lawinengefahr. Es gibt aber einzelne Gefahrenstellen durch älteren überdeckten Tribschnee nord- und ostseitig bzw. durch etwas frischen Tribschnee, der durch mäßigen Nordwestwind gebildet wurde. Zu beachten ist kamm- und gipfelnahe Steilgelände, Übergänge und Einfahrtbereiche zu steilen Rinnen und Mulden. Hier können Tribschneepakete als Schneebrettlawinen ausgelöst werden.

Schneedeckenaufbau

Es gab 10 bis 15 cm Neuschnee. Der Wind war meist nur schwach. Hochgelegen, exponiert und kammnah konnte der auch mäßige Nordwestwind den frischen lockeren kalten Neuschnee verfrachten. Älterer teils noch störanfälliger Tribschnee (nord- und ostseitig) wurde überdeckt. Durch immer wieder etwas Schneefall und auch Windeinfluss können die Schnee- und Tribschneepakete dünne Zwischenschichten und im Übergang zum Altschnee schwache Schichten enthalten. Die Gesamtschneehöhen sind weiterhin unterdurchschnittlich.

Wetter

Am Freitag stecken die Berge häufig in Wolken, die Sicht ist durch Nebel und zeitweiligen Schneefall stark eingeschränkt. Es weht mäßig starker Wind aus nördlichen Richtungen. Temperaturen in 1500 m um -9 Grad, in 2000 m um -13 Grad.

Am Samstag stecken die Berge in dichten Wolken, durch Nebel und Schneefall wird die Orientierung stark erschwert. Im Bereich der Nordalpen schneit es immer wieder. Es weht mäßiger bis lebhafter Wind aus Nordwest bis Nordost. Temperaturen in 1500 m um -10 Grad, in 2000 m um -13 Grad.

Tendenz

Keine wesentliche Änderung der Lawinensituation. Lokale Gefahrenstellen in den höheren Lagen beachten.

Lawinenprobleme



Neuschnee



Tribschnee



Altschnee



Nassschnee



Gleitschnee



Wechten



kein ausgeprägtes

Gefahrenstufen



1

gering



2

mäßig



3

erheblich



4

groß



5

sehr groß

Exposition

