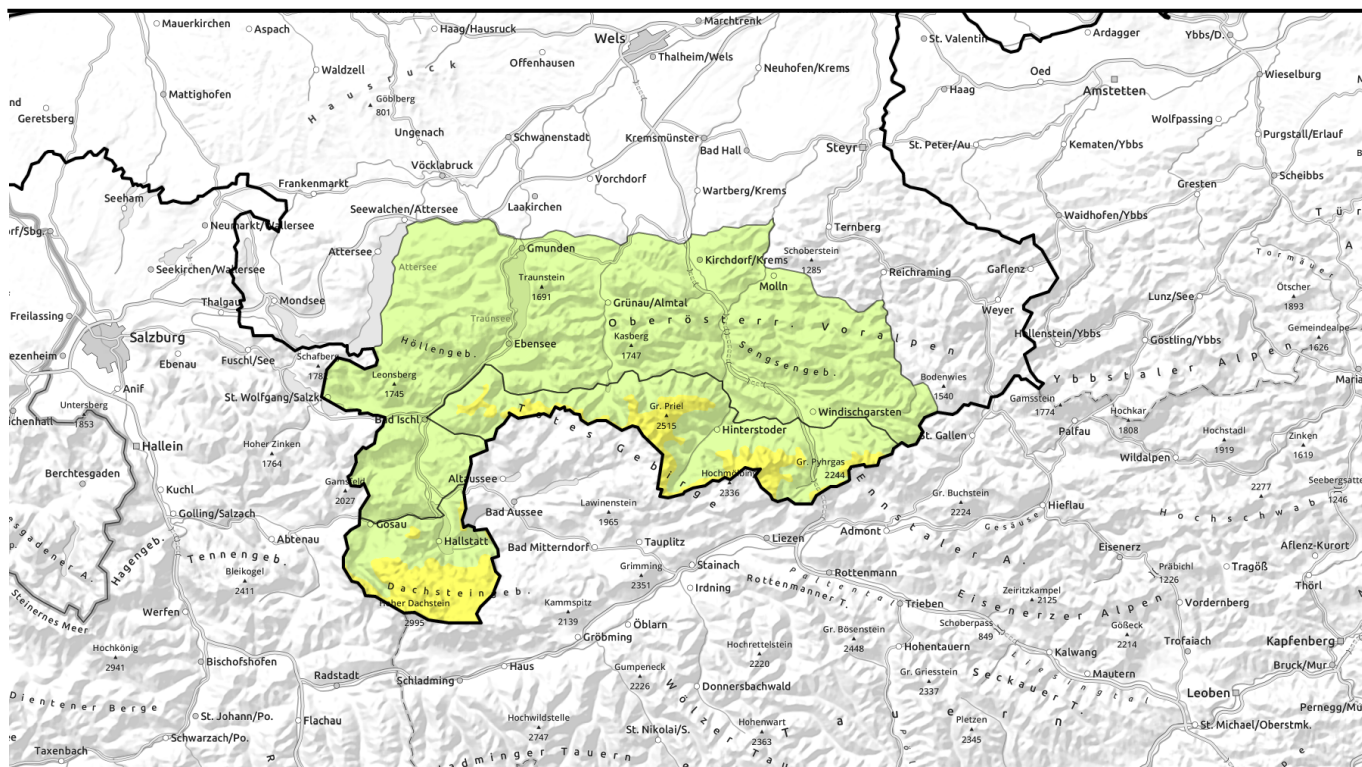


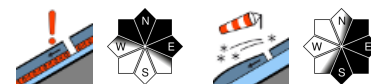
# Lawinenbericht für Sonntag, 15.01.2023



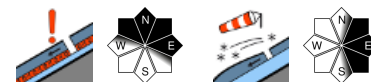
## Weiterhin geringe, gebietsweise in höheren Lagen mäßige Lawinengefahr!



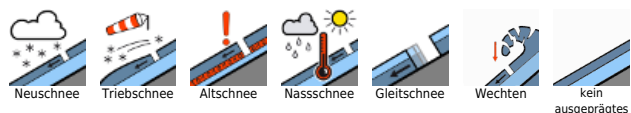
2000 m Dachstein, Gosaukamm, Totes Gebirge, Pyhrngas, Haller Mauern



Kalmberg, Katergebirge, Zimnitzmassiv, Höllengebirge, Traunstein, Eibenberg, Kasbergblock, Sengsengebirge, Reichraminger HG



### Lawinprobleme



### Gefahrenstufen



### Exposition



# Lawinenbericht für Sonntag, 15.01.2023

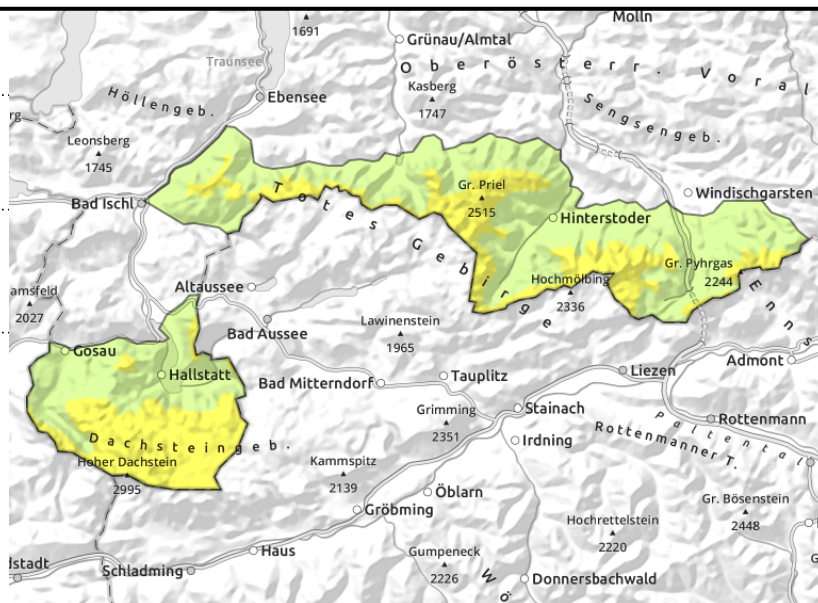
## Dachstein, Gosaukamm, Totes Gebirge, Pyhrgas, Haller Mauern



in schattigen Lagen und hochalpin



kleinräumige Tribschneepakete



## Vorwiegend hochalpin mäßige Lawinengefahr - lokal auf Schwachschichten in der Altschneedecke und Tribschnee achten!

Unverändert besteht über rund 2000 m teils mäßige Lawinengefahr. In verfüllten Steilhängen, eingeblassenen steilen Mulden und Rinnen sowie Geländeübergängen nordost- bis südseitig sind Verfrachtungen, teilweise auch überdeckt, vorhanden, die insbesondere bei großer Zusatzbelastung auslösbar sind. Hinzu kommt die Absturzgefahr und potentielle Schwachschichten im hochalpinen extrem steilen schattseitigem Gelände.

### Schneedeckenaufbau

Es ist noch Tribschnee vorhanden, der teilweise auch dünn überdeckt wurde. Schneedecke und Tribschnee konnten sich aber etwas setzen und besser binden. Die Altschneedecke enthält hochgelegen und schattseitig teils potentielle Schwachschichten. In windzugewandten Bereichen und tieferen Lagen ist die Altschneedecke verharscht. Die Schneehöhen sind unverändert unterdurchschnittlich und unregelmäßig verteilt. In mittleren, selbst auch hohen Lagen liegt weiterhin nur sehr wenig Schnee.

### Wetter

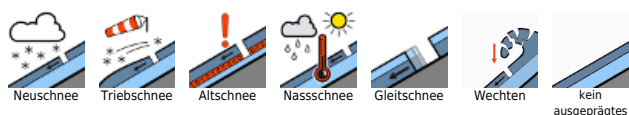
Am Sonntag kann sich im Bereich der Kalkalpen durch hohe Wolken bis in die Mittagsstunden ein wenig die Sonne zeigen. Im Lauf des Nachmittags hüllen Wolken die Gipfel ein, auffrischender Nordwestwind bringt eine Abkühlung und Schneeschauer. Bis zum Abend sinkt die Schneefallgrenze auf 600 m. In 1500 m sinkt die Temperatur von 8 auf -4 Grad, in 2000 m auf -5 Grad.

Am Montag scheint bis über die Mittagsstunden oft die Sonne bei guter Sicht. Am Nachmittag schirmen Wolken die Sonne oft ab. In den Hochlagen frischt der Südwind auf und erreicht am Nachmittag zum Teil Spitzen um 60 km/h. In 1500 m beträgt die Temperatur -4 bis -1 Grad, in 2000 m um -5 Grad.

### Tendenz

Weiterhin keine wesentliche Änderung der Schnee- und Lawinensituation.

### Lawinprobleme



### Gefahrenstufen



### Exposition



# Lawinenbericht für Sonntag, 15.01.2023

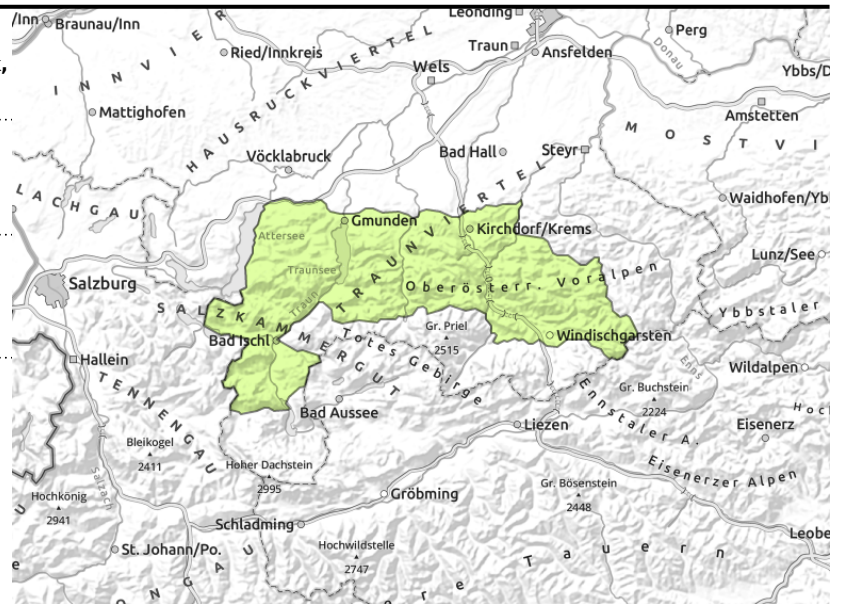
**Kalmberg, Katergebirge, Zimnitzmassiv,  
Höllengebirge, Traunstein, Eibenberg, Kasbergblock,  
Sengsengebirge, Reichraminger HG**



in schattigen Lagen und hochalpin



Hochlagen, vereinzelt und kleinräumiger Tribschnee



## Einzelne Gefahrenstellen - unverändert geringe Lawinengefahr!

Es herrscht allgemein geringe Lawinengefahr. Vereinzelt gibt es im erweiterten Ostsektor und schattseitig in den Hochlagen noch Gefahrenstellen. Insbesondere sind Übergänge und Einfahrtsbereiche zu steilen Rinnen und Mulden zu beachten. Hier können vereinzelt Tribschneepakete als Schneebrettlawinen ausgelöst werden. Hinzu kommt die Absturzgefahr und potentielle Schwachschichten im extrem steilen schattseitig hochgelegenen Gelände.

### Schneedeckenaufbau

Es ist noch Tribschnee vorhanden, der teilweise auch dünn überdeckt wurde. Schneedecke und Tribschnee konnten sich aber etwas setzen und besser binden. Die Altschneedecke enthält hochgelegenen und schattseitig teils potentielle Schwachschichten. In windzugewandten Bereichen und tieferen Lagen ist die Altschneedecke verharscht. Die Schneehöhen sind unverändert unterdurchschnittlich und unregelmäßig verteilt. In mittleren, selbst auch hohen Lagen liegt weiterhin nur sehr wenig Schnee.

### Wetter

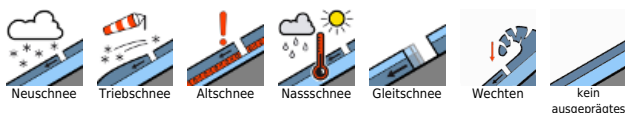
Am Sonntag kann sich im Bereich der Kalkalpen durch hohe Wolken bis in die Mittagsstunden ein wenig die Sonne zeigen. Im Lauf des Nachmittags hüllen Wolken die Gipfel ein, auffrischender Nordwestwind bringt eine Abkühlung und Schneeschauer. Bis zum Abend sinkt die Schneefallgrenze auf 600 m. In 1500 m sinkt die Temperatur von 8 auf -4 Grad, in 2000 m auf -5 Grad.

Am Montag scheint bis über die Mittagsstunden oft die Sonne bei guter Sicht. Am Nachmittag schirmen Wolken die Sonne oft ab. In den Hochlagen frischt der Südwind auf und erreicht am Nachmittag zum Teil Spitzen um 60 km/h. In 1500 m beträgt die Temperatur -4 bis -1 Grad, in 2000 m um -5 Grad.

### Tendenz

Weiterhin keine wesentliche Änderung der Schnee- und Lawinensituation.

#### Lawinenprobleme



#### Gefahrenstufen



#### Exposition

