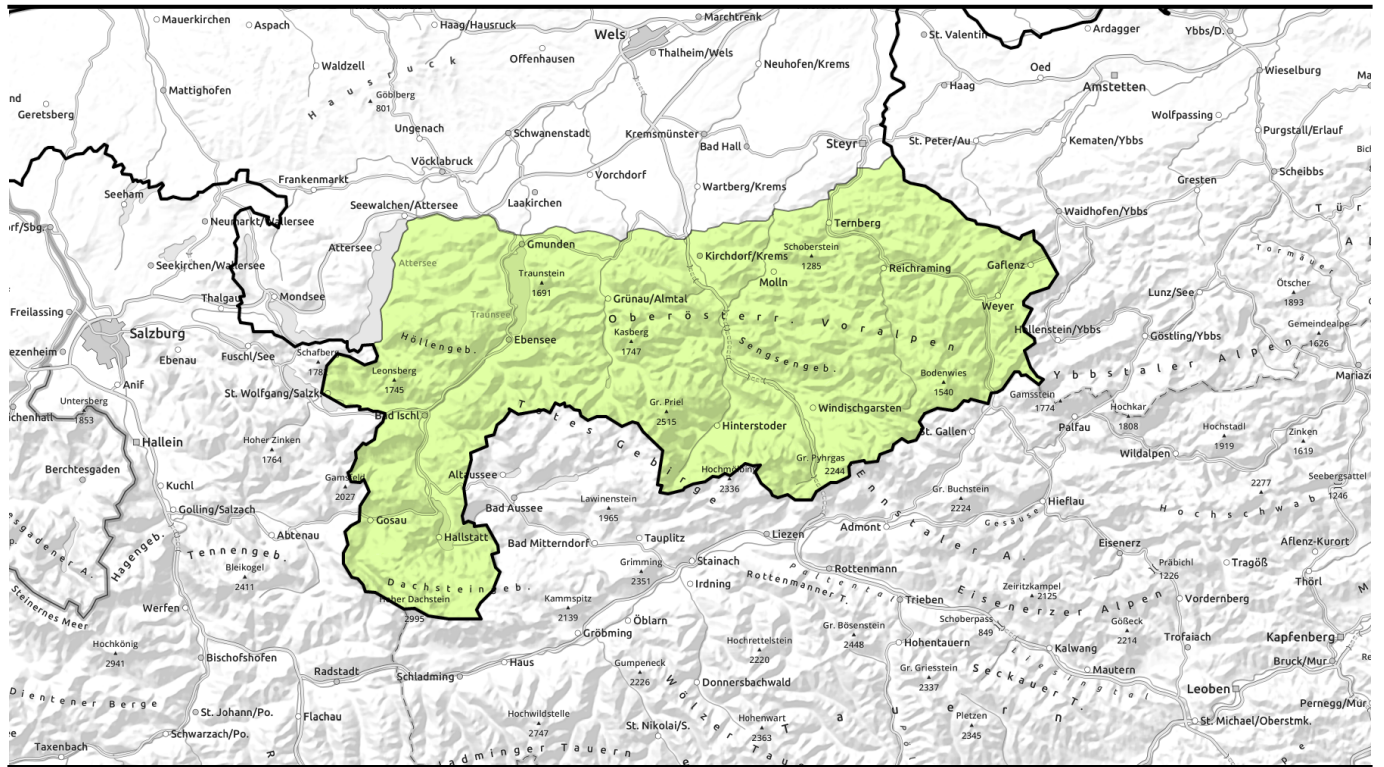


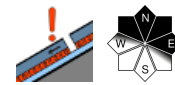
# Lawinenbericht für Sonntag, 08.01.2023



## Weiterhin geringe Lawinengefahr!



Dachstein, Gosaukamm, Kalmberg, Katergebirge, Zimnitzmassiv, Höllengebirge, Totes Gebirge, Pyhrgas, Haller Mauern, Traunstein, Eibenberg, Kasbergblock, Sengsengebirge, Reichraminger HG, Ennstaler Voralpen



### Lawinenprobleme



### Gefahrenstufen

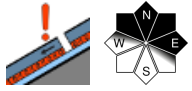


### Exposition



# Lawinenbericht für Sonntag, 08.01.2023

Dachstein, Gosaukamm, Kalmberg, Katergebirge, Zimnitzmassiv, Höllengebirge, Totes Gebirge, Pyhrgas, Haller Mauern, Traunstein, Eibenberg, Kasbergblock, Sengsengebirge, Reichraminger HG, Ennstaler Voralpen



in schattigen Lagen, an sehr wenigen exponierten Stellen im Gelände auslösbar, hochalpin



## Hochgelegenes lokales Altschneeproblem - nur sehr wenige Gefahrenstellen!

Weiterhin geringe Lawinengefahr in den höheren Lagen. Im extremen schattseitigen Steilgelände der Hochlagen könnten vereinzelt noch ältere Schwachschichten angesprochen werden. Falls Lawinen ausgelöst werden können bleiben sie meist klein. Somit ist die Verletzungsgefahr durch Abstürzt größer als die Gefahr verschüttet zu werden.

### Schneedeckenaufbau

Die Schneedecke ist gut gesetzt und überwiegend stabil. Zuletzt gebildeter kleinräumiger Triebsschnee hat sich mit der Altschneedecke verbunden. Hochgelegen und schattseitig kann die Altschneedecke Schwachschichten (bodennahe, unterschiedlich harte Schichten) enthalten. Über Nacht kann sich die Schneeoberfläche in allen Expositionen festigen. Die Schneehöhen sind sehr unterdurchschnittlich bzw. sind tiefe und überwiegend mittlere Lagen aper.

### Wetter

Der Sonntag bringt auf den Bergen einen freundlichen Mix aus Sonne und Wolken. Am Nachmittag verdichtet sich die Bewölkung, die Sicht verschlechtert sich. In 1500 m liegen die Temperaturen um 3 Grad, in 2000 m um 1 Grad.

Am Montag schränken Schneefall und dichte Wolken die Sichtverhältnisse zunächst stark ein. Am Nachmittag klingen die Niederschläge zwar langsam ab, die Gipfel stecken aber weiterhin in dichten, nebelartigen Wolken. Der Wind weht speziell am Vormittag lebhaft bis stark aus West. In 1500 m pendeln die Temperaturen um -2 Grad, in 2000 m um -6 Grad.

### Tendenz

Abkühlung, Neuschnee und Wind bringen am Montag einen Wetterumschwung. Anstieg der Schneebrettgefahr in den höheren Lagen.

#### Lawinprobleme



#### Gefahrenstufen



#### Exposition

