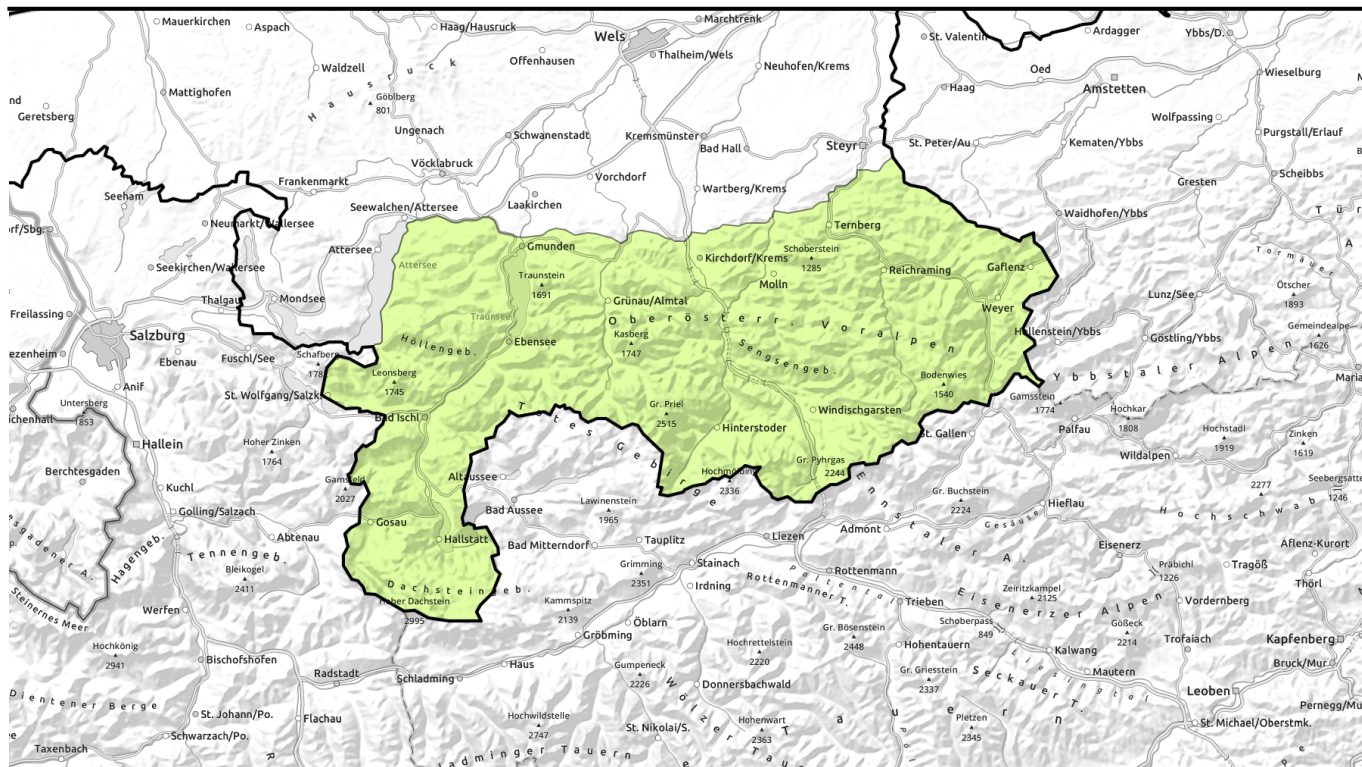


Lawinenbericht für Freitag, 06.01.2023



In den Hochlagen etwas frischer Triebschnee!



Dachstein, Gosaukamm, Kalmberg, Katergebirge, Zimnitzmassiv, Höllengebirge, Totes Gebirge, Traunstein, Eibenberg, Kasbergblock, Pyhrgas, Haller Mauern, Sengengebirge, Reichraminger HG, Ennstaler Voralpen



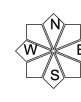
Lawinenprobleme



Gefahrenstufen

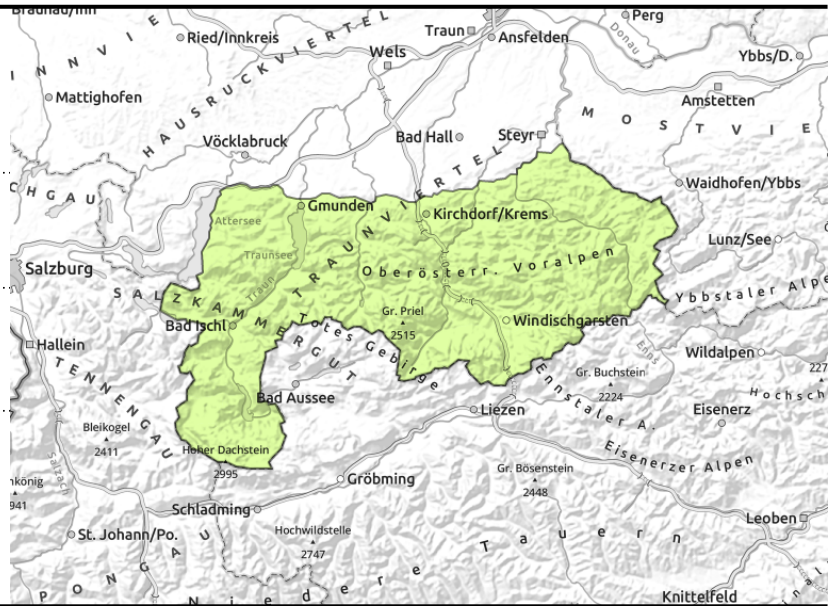


Exposition



Lawinenbericht für Freitag, 06.01.2023

Dachstein, Gosaukamm, Kalmberg, Katergebirge, Zimnitzmassiv, Höllengebirge, Totes Gebirge, Traunstein, Eibenberg, Kasbergblock, Pyhrgas, Haller Mauern, Sengsengebirge, Reichraminger HG, Ennstaler Voralpen



dünnere und kleinräumige
Triebsschnee, in den Hochlagen



Lockerschneerutsche durch
milde Temperaturen und
Einstrahlung

In den Hochlagen geringe Lawinengefahr durch etwas Triebsschnee und Lockerschneerutsche!

In den Hochlagen haben sich durch etwas Neuschnee und stürmischen Wind um West frische kleinräumige Triebsschneeablagerungen gebildet, die zu beachten sind. Durch das Betreten können im Steilgelände meist nur kleinere Schneebrettlawinen ausgelöst werden. Mit den milden Temperaturen und je nach Sonneneinstrahlung sind Lockerschneerutsche möglich. In den schattseitigen hochalpinen sehr steilen Lagen könnten an nur sehr wenigen Stellen im Gelände ältere Schwachschichten angesprochen werden.

Schneedeckenaufbau

In den Hochlagen gab es am Donnerstag etwas Neuschnee (5, stellenweise bis zu 10 cm), der durch stürmischen Wind aus West verfrachtet wurde. Die kleinräumigen Triebsschneeablagerungen in windberuhigten Bereichen (Kammnah, hinter Geländekanten) liegen auf einer verharschten Altschneedecke und binden nicht immer ausreichend. Tiefe und selbst mittlere Lagen sind überwiegend aper. In den Hochlagen gibt es eine nur sehr unterdurchschnittliche Schneedecke. In den schattseitigen sehr hohen Lagen sind stellenweise Schwachschichten in der Altschneedecke vorhanden.

Wetter

Restwolken an den Bergen lösen sich bald auf, dann scheint bei guter Sicht oft die Sonne. Hohe Wolken dämpfen den Sonnenschein. Der Wind aus meist südwestlicher Richtung weht schwach bis mäßig stark. In 1500 m hat es zu Mittag um 4 Grad, in 2000 m um 2 Grad.

Am Samstag scheint auf den Bergen bei guter Sicht oft die Sonne. Hohe Wolken beeinträchtigen zum Teil den Sonnenschein. Der Wind weht meist schwach bis mäßig stark. Die Luft ist relativ mild, in 1500 m hat es um 7 Grad, in 2000 m um 5 Grad.

Tendenz

Keine Änderung der Schnee- und Lawinensituation.

Lawinprobleme



Neuschnee

Triebsschnee

Altschnee

Nassschnee

Gleitschnee

Wechten

Günstig

Gefahrenstufen



1

2

3

4

5

gering

mäßig

erheblich

groß

sehr groß

Exposition

