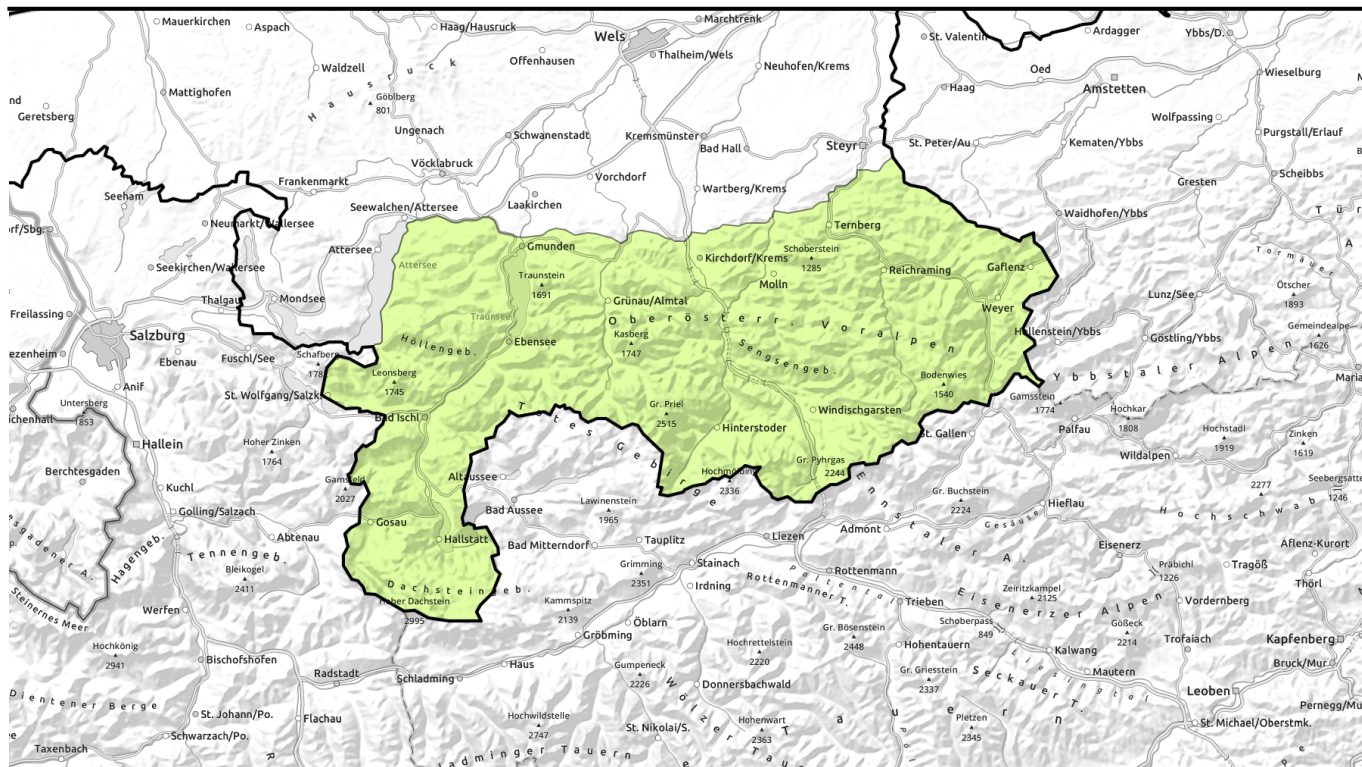


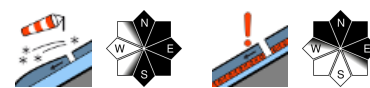
Lawinenbericht für **Donnerstag, 05.01.2023**



Etwas Neuschnee und stürmischer Wind!



Dachstein, Gosaukamm, Kalmberg, Katergebirge, Zimnitzmassiv, Höllengebirge, Traunstein, Eibenberg, Totes Gebirge, Pyhrngas, Haller Mauern, Kasbergblock, Sengsengebirge, Reichraminger HG, Ennstaler Voralpen



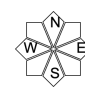
Lawinenprobleme



Gefahrenstufen



Exposition



Lawinenbericht für **Donnerstag, 05.01.2023**

Dachstein, Gosaukamm, Kalmberg, Katergebirge, Zimnitzmassiv, Höllengebirge, Traunstein, Eibenberg, Totes Gebirge, Pyhrngas, Haller Mauern, Kasbergblock, Sengengebirge, Reichraminger HG, Ennstaler Voralpen



kammnah, dünner und kleinräumiger Triebsschnee, in den Hochlagen



an wenigen Stellen im Gelände auslösbar, hochalpin



In den Hochlagen bilden sich etwas frischer Triebsschnee!

In den höheren Lagen bilden sich am Donnerstag durch etwas Neuschnee und stürmischen Wind um West frische kleinere Triebsschneeablagerungen. Diese können als meist nur kleine Lawine im Steilgelände ausgelöst werden. Im schattseitigem hochalpinen Steilgelände könnten an wenigen Stellen im Gelände ältere Schwachschichten in der Altschnee angesprochen werden. Geländeübergänge, Kammlagen, Mulden und Rinnen beachten. Zudem ist weiterhin die Absturzgefahr zu beachten.

Schneedeckenaufbau

Am Donnerstag schneit es über rund 1600 m ein wenig. Stürmischer Westwind kann in den Hochlagen etwas frischen Triebsschnee bilden, der mit der Altschneedecke teils nicht ausreichend bindet. In den schattseitigen Hochlagen sind stellenweise Schwachschichten in der Altschneedecke vorhanden. Ansonsten ist das geringmächtige Altschneedecke gut gesetzt, bis weit hinauf auch schon im Inneren feucht und oberflächlich gefestigt. Tiefe und teils mittlere Lagen sind aper.

Wetter

Auf den Bergen weht den ganzen Tag hindurch stürmischer Westwind, der Spitzen um 90 km/h erreicht. Es überwiegen dichte Wolken und es regnet zeitweise, oberhalb von etwa 1600 m schneit es. Zwischendurch kann der Wind die Wolken etwas auflockern. In 1500 m kühlt es von etwa 4 auf 1 Grad ab, in 2000 m von 1 auf -2 Grad.

Am Freitag lösen sich Restwolken im Bereich der Kalkalpen bald auf, dann scheint bei guter Sicht oft die Sonne. Hohe Wolken dämpfen den Sonnenschein. Der Wind aus meist südwestlicher Richtung weht schwach bis mäßig stark. In 1500 m hat es zu Mittag 4 Grad und in 2000 m 2 Grad.

Tendenz

Keine wesentliche Änderung der Schnee- und Lawinensituation.

Lawinenprobleme



Gefahrenstufen



Exposition

