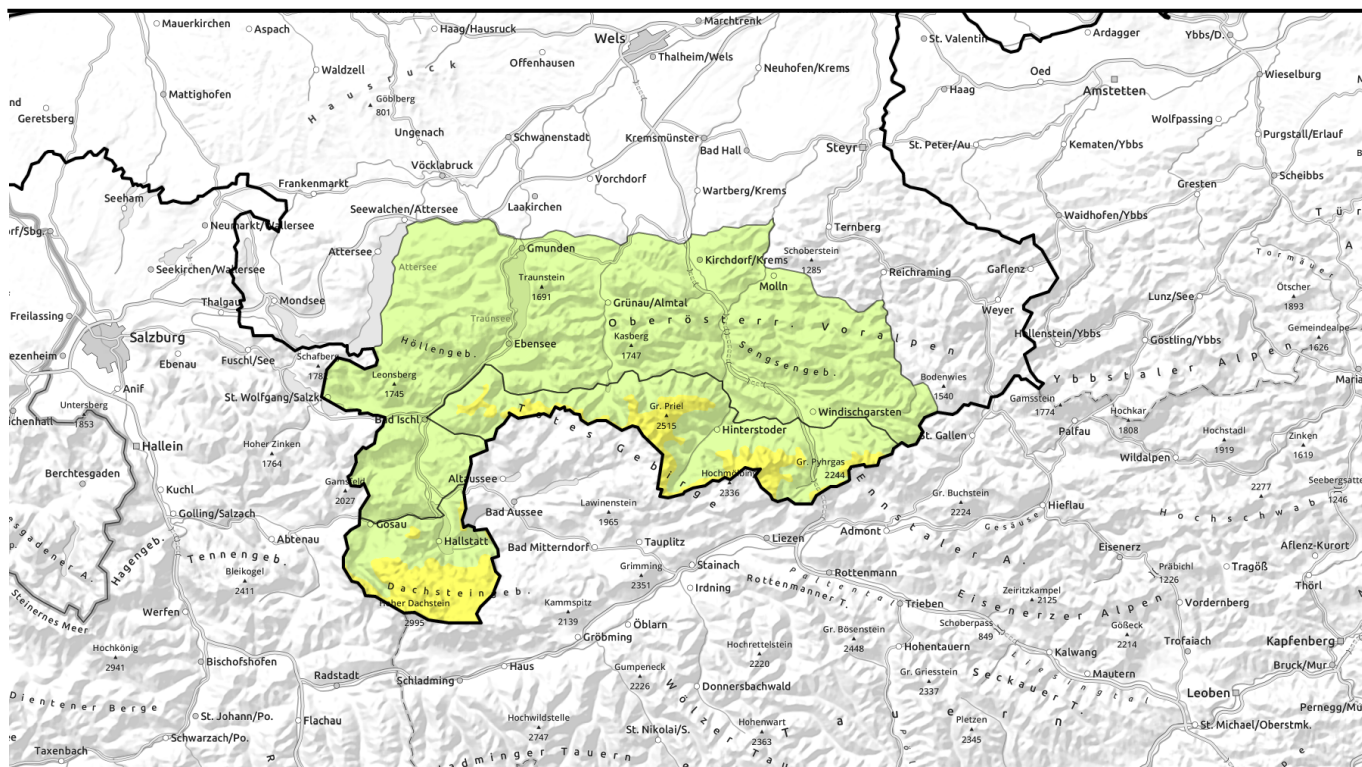


# Lawinenbericht für Sonntag, 25.12.2022



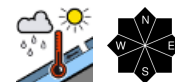
## Überwiegend geringe, in den Hochlagen mäßige Lawinengefahr!



Dachstein, Gosaukamm, Totes Gebirge, Pyhrngas, Haller Mauern



Kalmberg, Katergebirge, Zimnitzmassiv, Höllengebirge, Traunstein, Eibenberg, Kasbergblock, Sengsengebirge, Reichraminger HG



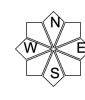
### Lawinenprobleme



### Gefahrenstufen



### Exposition



# Lawinenbericht für Sonntag, 25.12.2022

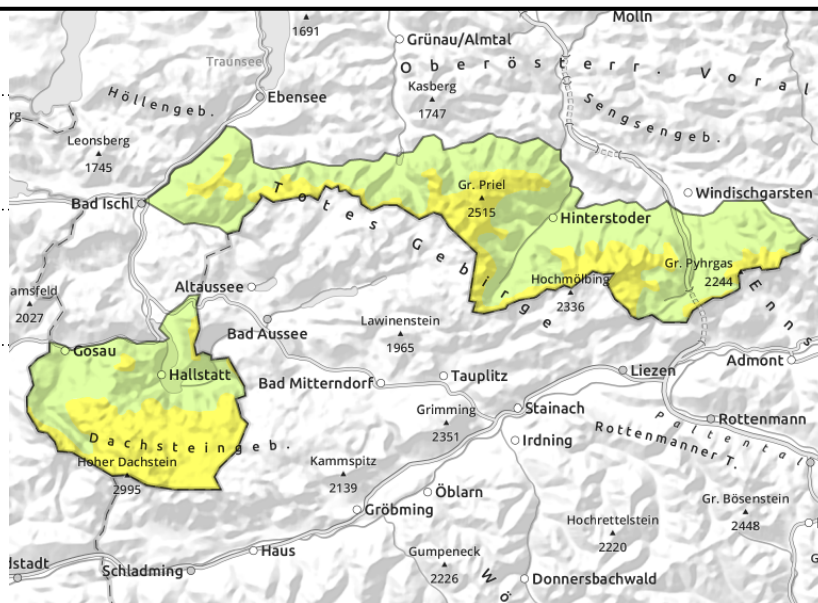
## Dachstein, Gosaukamm, Totes Gebirge, Pyhrgas, Haller Mauern



kammnah, hochalpin, oberhalb der Schneefallgrenze, stellenweise leicht auslösbar



aus steilen nicht entladenen Bereichen



## Tribschnee in den hohen Lagen beachten - spontane nasse Lockerschneelawinen aus dem Steilgelände sind möglich!

In den hohen Lagen, über rund 2000 m Höhe, sind die zuletzt durch starken Wind um West und Neuschnee gebildeten Tribschneeablagerungen zu beachten. Die Anzahl der Gefahrenstellen nimmt mit der Höhe zu. Sie befinden sich vor allem in Kamm- und Gipfellagen sowie in verfüllten Mulden, Rinnen und bei Geländeübergängen. Eine Auslösung von Schneebrettlawinen ist insbesondere durch große, vereinzelt auch durch geringe Zusatzbelastung möglich. Mit den steigenden Temperaturen und je nach Sonneneinstrahlung sind aus steilen Lagen feuchte bis nasse Lockerschneelawinen möglich.

### Schneedeckenaufbau

Mit den milden Temperaturen und der Einstrahlung können sich er Neuschnee und die Tribschneeablagerungen setzt. Die Bindung der Tribschneeablagerungen zur Altschneedecke ist in den Hochlagen aber noch nicht immer ausreichend. In den schattseitigen Hochlagen sind bodennahe kantige bindungslose Kristalle vorhanden, die das Schneedeckenfundament schwächen. Die Schneedecke wurde durch Regen bis teils in die Hochlagen hinauf an bzw. auch durchfeuchtet. Über Nacht kann sich die Schneeoberfläche festigen, bevor sie im Tagesverlauf durch milde Temperaturen wieder aufweicht. Die Schneehöhen sind unterdurchschnittlich. Die tiefen Lagen sind überwiegend aper.

### Wetter

Am Sonntag halten sich an den Bergen in der Früh noch Restwolken, tagsüber bessert sich die Sicht aber rasch und die Sonne putzt sämtliche Wolken weg. Der Wind weht nur schwach und die Luft ist extrem mild: In 1500 m steigt die Temperatur im Tagesverlauf von 2 auf bis zu 10 Grad und in 2000 m Höhe von 0 auf 6 Grad.

Am Montag ist die Sicht auf den Bergen von Beginn an sehr gut. Die Sonne scheint neben einigen hohen Schleierwolken, die weit über Gipfelniveau durchziehen. Der Wind weht höchstens schwach und die Luft ist weiterhin sehr mild: In 1500 m zu Mittag 7 Grad und in 2000 m 5 Grad.

### Tendenz

Mit der Setzung der Schneedecke geht die Anzahl der Gefahrenstellen in den Hochlagen zurück.

### Lawinprobleme



### Gefahrenstufen



### Exposition

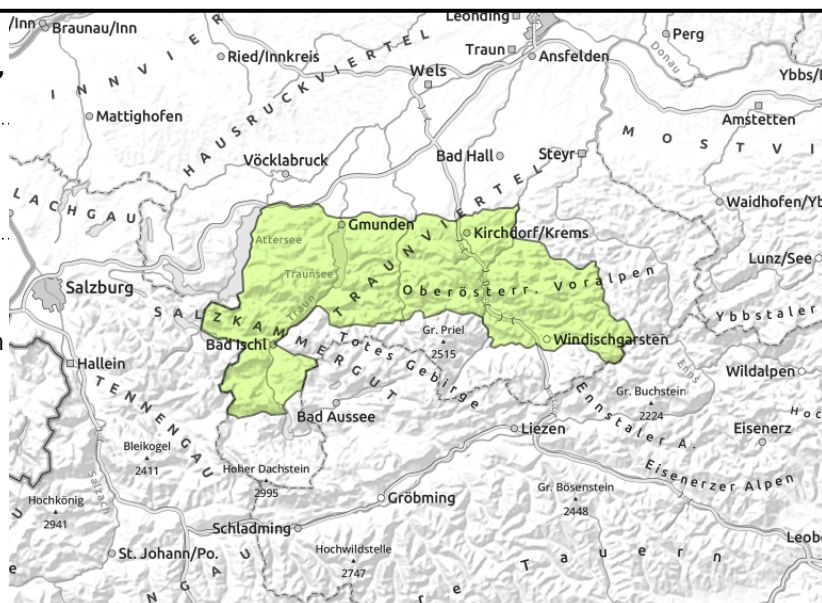


# Lawinenbericht für Sonntag, 25.12.2022

Kalmberg, Katergebirge, Zimnitzmassiv,  
Höllengebirge, Traunstein, Eibenberg, Kasbergblock,  
Sengsengebirge, Reichraminger HG



nur aus steilen nicht  
entladenen Bereichen wo  
ausreichend Schnee vorhanden  
ist



## Überwiegend geringe Lawinengefahr!

Die Lawinengefahr ist überwiegend gering. Nur mehr vereinzelt sind aus sehr steilen nicht entladenen Bereichen spontane nasse Lawinen möglich. Auf Grund der unterdurchschnittlichen Schneehöhen sind die Tourenmöglichkeiten eingeschränkt.

### Schneedeckenaufbau

Die geringmächtige Schneedecke wurde durch den starken Regeneinfluss geprägt. Sie ist feucht bis nass und isotherm. Die Schneehöhen sind unterdurchschnittlich. Die tiefen Lagen sind überwiegend aper.

### Wetter

Am Sonntag halten sich an den Bergen in der Früh noch Restwolken, tagsüber bessert sich die Sicht aber rasch und die Sonne putzt sämtliche Wolken weg. Der Wind weht nur schwach und die Luft ist extrem mild: In 1500 m steigt die Temperatur im Tagesverlauf von 2 auf bis zu 10 Grad und in 2000 m Höhe von 0 auf 6 Grad.

Am Montag ist die Sicht auf den Bergen von Beginn an sehr gut. Die Sonne scheint neben einigen hohen Schleierwolken, die weit über Gipfelniveau durchziehen. Der Wind weht höchstens schwach und die Luft ist weiterhin sehr mild: In 1500 m zu Mittag 7 Grad und in 2000 m 5 Grad.

### Tendenz

Keine wesentliche Änderung der Lawinensituation.

#### Lawinenprobleme



#### Gefahrenstufen



#### Exposition

