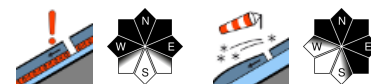


## Überwiegend geringe Lawinengefahr am Wochenende und Montag - einzelne Gefahrenstellen in Hochlagen!



Dachstein, Gosaukamm, Kalmberg, Katergebirge, Zimnitzmassiv, Höllengebirge, Traunstein, Eibenberg, Totes Gebirge, Kasbergblock, Pyhrgas, Haller Mauern, Sengsengebirge, Reichraminger HG



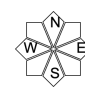
### Lawinprobleme



### Gefahrenstufen



### Exposition



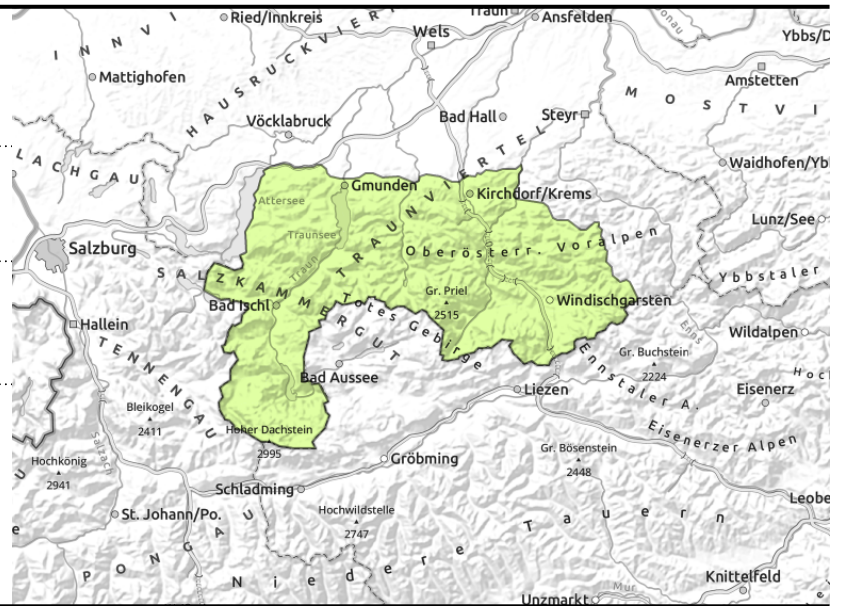
**Dachstein, Gosaukamm, Kalmberg, Katergebirge, Zimnitzmassiv, Höllengebirge, Traunstein, Eibenberg, Totes Gebirge, Kasbergblock, Pyhrgas, Haller Mauern, Sengsengebirge, Reichraminger HG**



in schattigen Lagen und hochalpin



kleinräumiger Triebsschnee in Hochlagen



## Allgemein wenig Schnee und eingeschränkte Tourenmöglichkeiten!

Die Lawinengefahr wird in den kommenden Tagen überwiegend als gering eingestuft. Hochalpin sind im Schneedeckenfundament Schwachschichten eingelagert, die vereinzelt angesprochen werden können. In kammnahen Steilhängen, sehr steilen verfüllten Mulden und Rinnen der Hochlagen können kleine Schneebrettlawinen vereinzelt eventuell durch geringe Zusatzbelastung ausgelöst werden. Durch viel Sonne und milde Temperaturen sind am Sonntag und Montag kleine Lockerschneelawinen im Steilgelände möglich.

### Schneedeckenaufbau

Die milderen Temperaturen führten zu einer deutlichen Setzung und besseren Bindung der Schneedecke. In der Nacht zum Samstag fallen nur wenige Zentimeter Neuschnee. Kleinräumige ältere Verfrachtungen im Nordsektor und auch ost- bis südseitig sind in den Hochlagen teils noch störanfällig. Die geringmächtige Altschneedecke ist in den höheren Lagen oft aufbauend umgewandelt und dadurch schwach verfestigt. Die Skitourenmöglichkeiten sind aufgrund der unterdurchschnittlichen Schneehöhen weiterhin deutlich eingeschränkt.

### Wetter

Am Samstag klingt leichter Schneefall am Vormittag ab. Am Nachmittag lockern die Wolken von Westen her auf und lassen am Nachmittag noch ein wenig die Sonne scheinen. In 1500 m hat es um -8 Grad, in 2000 m um -11 Grad.

Am Sonntag herrschen beste Sicht und Sonnenschein. Der Wind bleibt schwach. Es wird wärmer. In 1500 m um 2 Grad, in 2000 m um 0 Grad.

Am Montag gibt es nach etwas Frühnebel einige Sonnenstunden, zeitweise ziehen aber auch dichte Wolken durch. Die Temperaturen legen weiter zu, vor allem auf den Bergen. In 1500 m zum Teil sehr milde.

### Tendenz

Am Wochenende und Anfang nächster Woche keine wesentliche Änderung der Lawinensituation.

#### Lawinprobleme



#### Gefahrenstufen



#### Exposition

