

Am Wochenende unbeständig und überwiegend geringe Lawinengefahr!



Zimnitztal, Höllengebirge, Totes Gebirge, Kalmberg, Katergebirge, Dachstein, Gosaukamm, Traunstein, Eibenberg, Kasbergblock, Sengengebirge, Reichraminger HG, Pyhrgas, Haller Mauern



Lawinprobleme



Gefahrenstufen

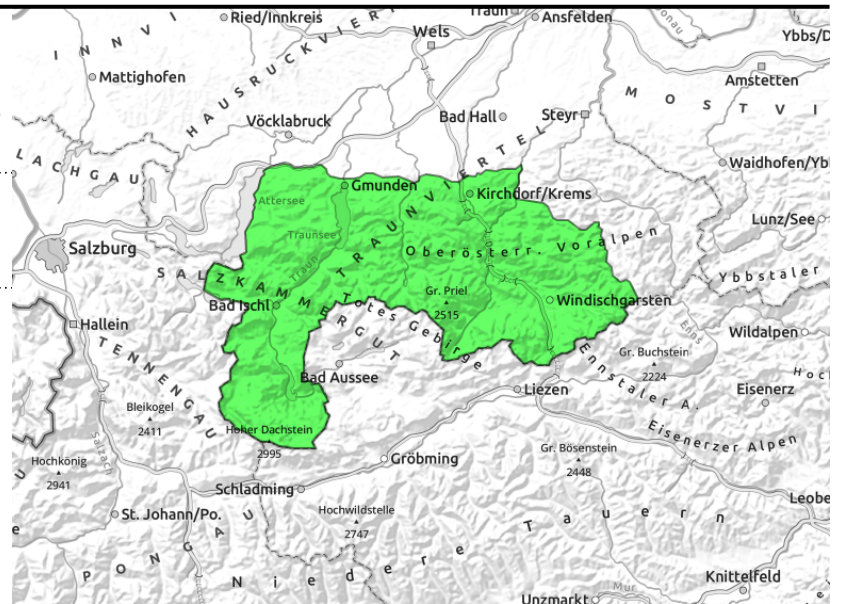
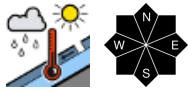


Exposition



23.04.2022 bis 24.04.2022

Zimnitzmassiv, Höllengebirge, Totes Gebirge, Kalmberg, Katergebirge, Dachstein, Gosaukamm, Traunstein, Eibenberg, Kasbergblock, Sengsengebirge, Reichraminger HG, Pyhrgas, Haller Mauern



Nassschneeproblem durch milde Temperaturen, teils Einstrahlung oder auch unergiebigem Regen!

Die Lawinengefahr ist überwiegend gering. Am Wochenende ist es mild, teils gibt etwas Einstrahlung und auch unergiebigem Regen bzw. Neuschnee über rund 2300 m. Daher sind aus steilen nicht entladenen Bereichen einzelne Nassschneelawinen nicht auszuschließen.

Hochalpin und vor allem kammnah könnten nur sehr vereinzelt im extremen Gelände Schneebrettlawinen durch Zusatzbelastung ausgelöst werden.

Steile Hänge mit Rissen in der Schneedecke sind wegen möglicher Gleitschneelawinen zu meiden.

Schneedeckenaufbau

Die Schneedecke ist der Jahreszeit entsprechend typisch aufgebaut. Schon bis weit hinauf ist sie im Inneren feucht bis nass. Mittlere Lagen apert zunehmend aus. Nur sehr hochgelegen und vor allem kammnah könnte es noch stellenweise etwas Tribschnee geben.

Wetter

Auf den Bergen gibt es am Samstag wechselhaftes Wetter mit vielen Wolken und zwischendurch etwas Sonnenschein. Am Nachmittag kommen Regen- und oberhalb von etwa 2300 m Schneeschauer auf. Im Salzkammergut sind einzelne Gewitter möglich. In 1500 m beträgt die Temperatur 4 bis 8 Grad, am Dachsteingipfel um -3 Grad. Es weht auffrischender Südwind, der Spitzen um 30 km/h erreicht.

Am Sonntag wechseln bei föhnigem Wetter Sonnenschein und Wolken. Ab den Mittagsstunden gibt es ein paar Regenschauer, einzelne Gewitter sind möglich. In 1500 m hat es um 6 Grad und in 2000 m um 3 Grad. Der Westwind weht in den Mittagsstunden mit Spitzen um 30 km/h.

Tendenz

Dies ist der letzte Lawinenbericht der Wintersaison 2021/22. Bei gravierender Lageänderung, abweichende von typischen Frühjahrsverhältnissen (Tagesgang, Nassschnee), werden Infos unter "Blog/Aktuelles" veröffentlicht.

Das Team des Lawinenwarndienstes wünscht allen eine schönen Sommer!

Lawinenprobleme



Gefahrenstufen



Exposition

