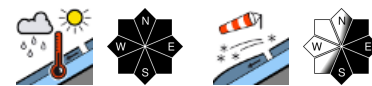


Leichter Tagesgang am Donnerstag - am Freitag viele Wolken und unergiebigere Niederschlag!



Dachstein, Gosaukamm, Kalmberg, Katergebirge, Traunstein, Eibenberg, Zimnitztmassiv, Höllengebirge, Totes Gebirge, Pyhrgas, Haller Mauern, Sengsengebirge, Reichraminger HG, Kasbergblock



Lawinprobleme



Gefahrenstufen



Exposition



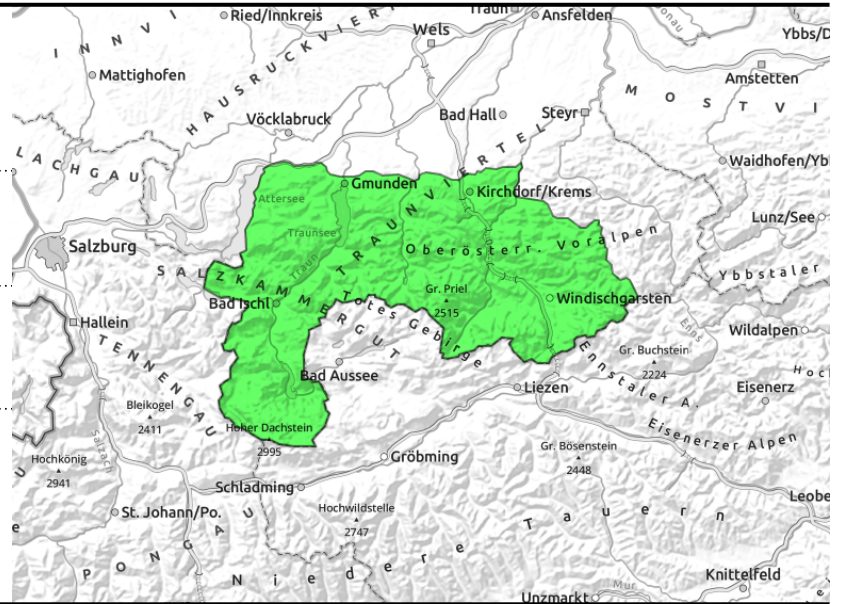
Dachstein, Gosaukamm, Kalmberg, Katergebirge, Traunstein, Eibenberg, Zimnitzmassiv, Höllengebirge, Totes Gebirge, Pyhrgas, Haller Mauern, Sengsengebirge, Reichraminger HG, Kasbergblock



leichter Anstieg im Tagesverlauf



dünne und kleinräumige Triebsschneepakete, sehr hochgelegen und kammnah, vereinzelt



Überwiegend geringe Lawinengefahr!

Die Lawinengefahr ist überwiegend gering. Am Donnerstag steigt sie im Tagesverlauf durch milde Temperaturen und Einstrahlung etwas an. Somit sind dann spontane feuchte bis nasse Lawinen aus steilem nicht entladendem Gelände möglich. Vor allem der zuletzt gefallene Schnee kann als Lockerschneelawinen abrutschen.

Am Freitag gibt es durch den abgeschirmten Himmel kaum einen Tagesgang. Durch milde Temperaturen und ein bisschen Regen (Schneefallgrenze um 2000 m) sind aber weiter spontane Nassschneelawinen aus dem Steilgelände nicht auszuschließen.

Für Donnerstag und Freitag: Stellenweise gibt es hochgelegen und kammnahe noch Triebsschneeeablagerungen (vom Dienstag: Neuschnee und Wind aus Nordwest), die insbesondere durch große Zusatzbelastung im Steilgelände angesprochen werden könnten. Steile Hänge mit Rissen in der Schneedecke sind wegen möglicher Gleitschneelawinen zu meiden.

Schneedeckenaufbau

Der zuletzt gefallene Schnee kann sich durch milde Temperaturen und Einstrahlung deutlich setzen. In den Hochlagen vor allem kammnah sind noch Triebsschneeeablagerungen vorhanden, die vereinzelt noch gestört werden könnten. Die Schneedecke ist im Inneren oft schon feucht bis nass. In den mittleren Lagen liegt meist nur mehr wenig Schnee, teils wird es auch schon aper. Tiefe Lagen werden wieder rasch schneefrei.

Wetter

Meist scheint am Donnerstag die Sonne bei guter Sicht. Am Nachmittag bilden sich über den Bergen ein paar Quellwolken. Es weht mäßig starker Wind, der in mittleren Höhenlage aus Nordosten mit Spitzen um etwa 30 km/h weht. In 1500 m hat es 2 bis 6 Grad, am Dachsteingipfel um -4 Grad. Der Wind ist meist nur schwach.

Am Freitag ist es überwiegend bewölkt und unergiebig. Niederschlag ist möglich. Die Schneefallgrenze liegt um 2000 m. In 2000 m hat es um 4 Grad und in 2000 m um 0 Grad. Der Wind ist mäßig stark.

Tendenz

Der nächste Lawinenbericht wird am Freitag veröffentlicht.

Lawinenprobleme



Gefahrenstufen



Exposition

