

Wechselhaft, weiter kühl - geringe Lawinengefahr!



Kalmberg, Katergebirge, Zimnitzmassiv, Höllengebirge, Traunstein, Eibenberg, Kasbergblock, Sengsengebirge, Reichraminger HG, Dachstein, Gosaukamm, Pyrgas, Haller Mauern, Totes Gebirge



Lawinprobleme



Gefahrenstufen

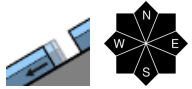


Exposition

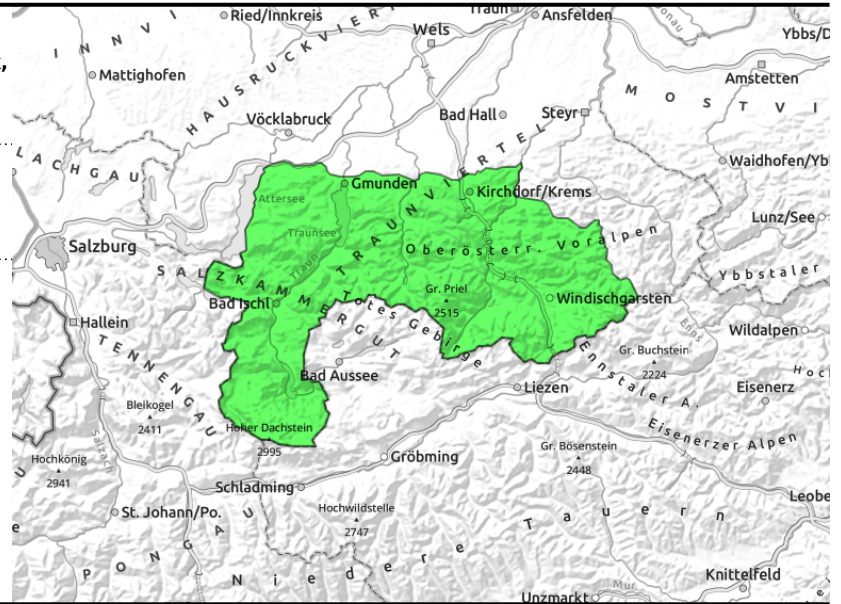


18.04.2022

Kalmberg, Katergebirge, Zimnitzmassiv,
Höllengebirge, Traunstein, Eibenberg, Kasbergblock,
Sengsengebirge, Reichraminger HG, Dachstein,
Gosaukamm, Pyhrgas, Haller Mauern, Totes Gebirge



zu jeder Tageszeit möglich



Geringe Lawinengefahr - kaum Gefahrenstellen!

Die Lawinengefahr wird als gering eingestuft. Selbst bei Sonnenschein sind im besonnten felsdurchsetzten Steilgelände kaum spontane Lawinen möglich. Kleinräumiger Tribschnee, der durch geringe Zusatzbelastung gestört werden kann, ist nur in den höheren Lagen zu beachten. Steile Hänge mit Rissen in der Schneedecke sind wegen möglicher Gleitschneelawinen zu meiden.

Schneedeckenaufbau

Die Schneedecke konnte sich über Nacht oberflächlich verfestigen, ist verharscht und geht durch die kühlen Temperaturen und zunehmender Bewölkung kaum auf. Im Inneren ist die Altschneedecke bis in die Hochlagen feucht, in geringeren Höhen nass. Der zuletzt gebildete Tribschnee in höheren Lagen liegt auf einer harten Altschneedecke und ist teils noch zu stören. Bis in die mittleren Lagen liegt nur mehr wenig Schnee.

Wetter

Am Ostermontag ziehen nach einem recht sonnigen Start bald dichtere Wolken auf. Die Sicht ist in der Folge immer wieder eingeschränkt. Am Nachmittag sind auch einzelne Schauer nicht ausgeschlossen, die Schneefallgrenze pendelt um 1200 m. In 1500 m liegen die Temperaturen zwischen -3 und 0 Grad, in 2000 m um -3 Grad.

Am Dienstag stecken die Gipfel meist von Beginn an in dichten Wolken, die Sichtverhältnisse sind generell eingeschränkt. Es regnet und schneit teils von Beginn an, wobei die Schneefallgrenze zwischen 900 und 1200 m liegt. Speziell im Bereich der Kalkalpen fallen die Niederschläge kräftig und anhaltend aus. In 1500 m liegen die Temperaturen zwischen -3 und 0 Grad, in 2000 m um -3 Grad.

Tendenz

Kräftiger Schneefall lassen die Lawinengefahr lokal ansteigen.

Lawinenprobleme



Neuschnee Tribschnee Altschnee Nassschnee Gleitschnee Günstig

Gefahrenstufen



1 2 3 4 5
gering mäßig erheblich groß sehr groß

Exposition

