

Sonnig, aber kühl - leichter Tagesgang der Lawinengefahr!



Dachstein, Gosaukamm, Kalmberg, Katergebirge, Zimnitzmassiv, Höllengebirge, Totes Gebirge, Sengsengebirge, Reichraminger HG, Pyhrgas, Haller Mauern, Traunstein, Eibenberg, Kasbergblock



Lawinprobleme



Gefahrenstufen



Exposition



17.04.2022

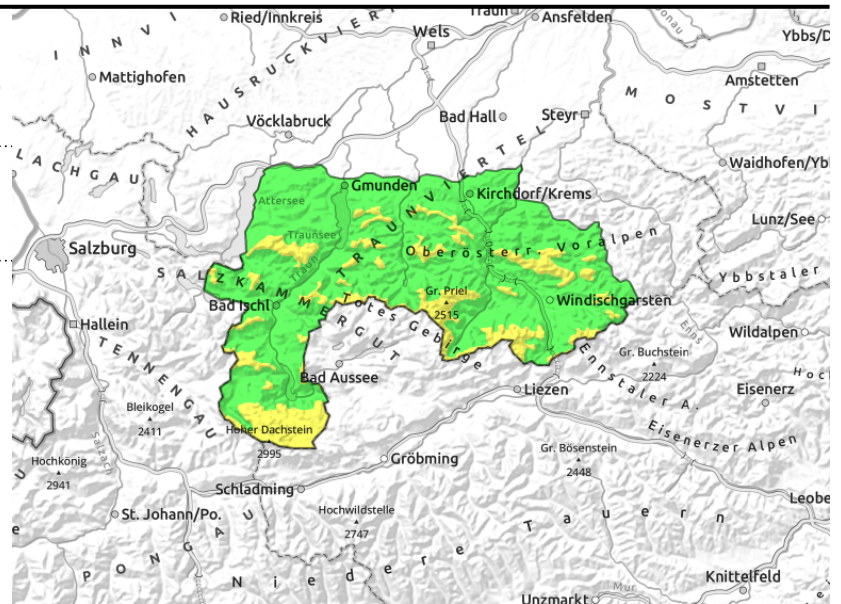
Dachstein, Gosaukamm, Kalmberg, Katergebirge,
Zimnitzmassiv, Höllengebirge, Totes Gebirge,
Sengengebirge, Reichraminger HG, Pyrggas, Haller
Mauern, Traunstein, Eibenberg, Kasbergblock



1800 m



leichter Tagesgang



Im Tagesgang spontane Lawinen durch Sonneneinstrahlung und hochalpin lokale Verfrachtungen beachten!

Die Lawinengefahr wird als gering, nur hochalpin lokal als mäßig eingestuft. Durch den Sonnenschein sind am Nachmittag im besonnten felsdurchsetzten Steilgelände dann kleine spontane Lockerschneelawinen möglich. Kleinräumiger Triebsschnee, der durch geringe Zusatzbelastung gestört werden kann, ist in den höheren Lagen zu beachten. Steile Hänge mit Rissen in der Schneedecke sind wegen möglicher Gleitschneelawinen zu meiden.

Schneedeckenaufbau

In den Hochlagen sind seit gestern bis zu 10 cm Neuschnee gefallen, der auch durch Wind um Nord verfrachtet wurde. Der frische Triebsschnee lagerte sich auf einer harten Altschneedecke ab und hat nur eine schlechte Bindung. Durch die Sonneneinstrahlung wird der Neu- bzw. Triebsschnee auch in den Hochlagen schnell feucht. Die Altschneedecke ist im Inneren bis in die Hochlagen feucht, darunter nass und es liegt bis in die mittleren Lagen hinauf nur mehr wenig Schnee.

Wetter

Das Bergwetter zeigt sich am Ostersonntag von seiner sonnigen und stabilen Seite. Nur vorübergehend ziehen dichtere, aber harmlose Wolken durch, welche die Sicht kurzzeitig einschränken können. In 1500 m liegen die Temperaturen zwischen -3 und 0 Grad, in 2000 m um -4 Grad.

Am Montag ziehen nach einem recht sonnigen Start bald dichtere Wolken auf. Die Sicht ist in der Folge immer wieder eingeschränkt. Am Nachmittag sind auch einzelne Schauer nicht ausgeschlossen, Schnee fällt oberhalb von rund 1100 m. In 1500 m liegen die Temperaturen zwischen -3 und 0 Grad, in 2000 m um -3 Grad.

Tendenz

Keine wesentliche Änderung der Lawinensituation.

Lawinenprobleme



Neuschnee

Triebsschnee

Altschnee

Nassschnee

Gleitschnee

Günstig

Gefahrenstufen



1

2

3

4

5

gering

mäßig

erheblich

groß

sehr groß

Exposition

