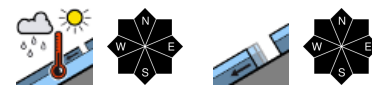


Tagesgang der Lawinengefahr - Anstieg von gering auf mäßig!



Zimnitztal, Höllengebirge, Totes Gebirge, Traunstein, Eibenberg, Kasbergblock, Sengsengebirge, Reichraminger HG, Pyhrgas, Haller Mauern, Kalmberg, Katergebirge, Dachstein, Gosaukamm



Lawinprobleme

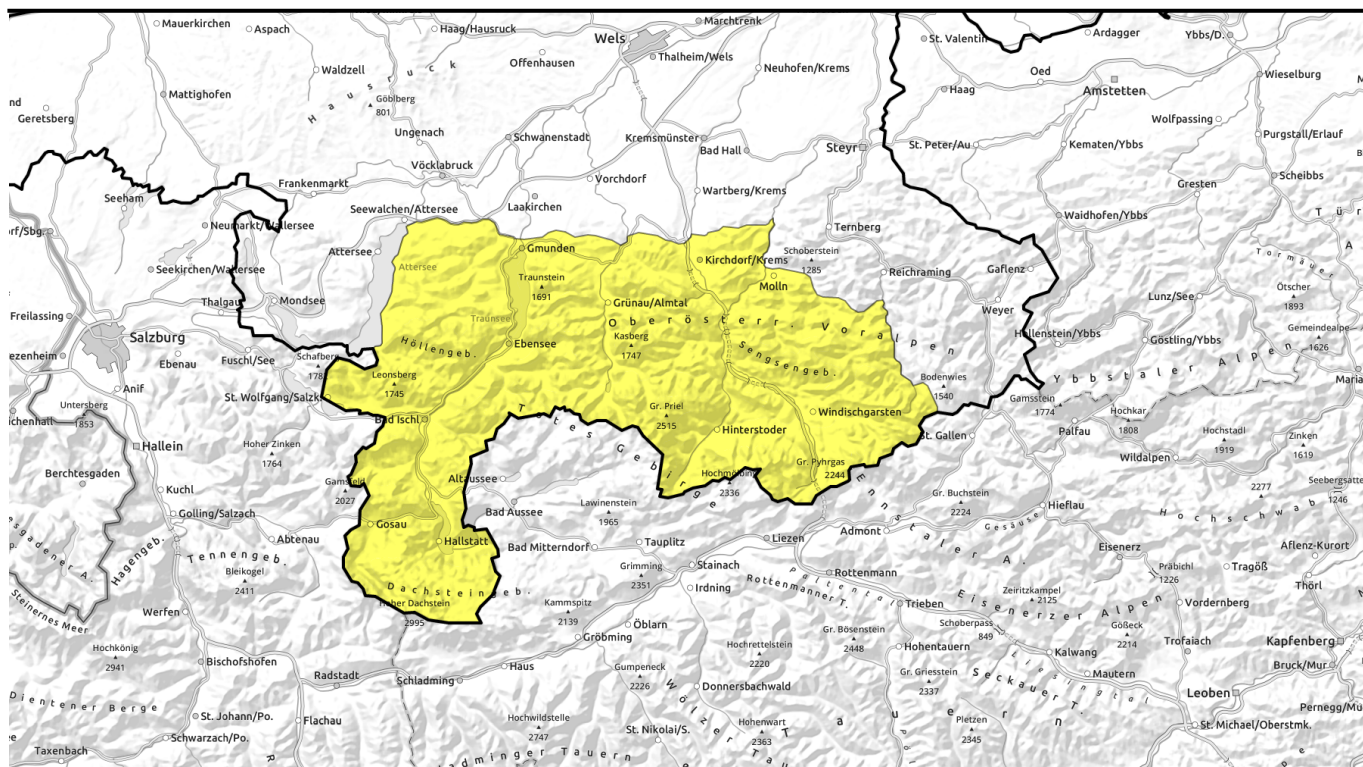


Gefahrenstufen



Exposition





Tagesgang der Lawinengefahr - Anstieg von gering auf mäßig!



Zimnitzmassiv, Höllengebirge, Totes Gebirge, Traunstein, Eibenberg, Kasbergblock, Sengengebirge, Reichraminger HG, Pyhrgas, Haller Mauern, Kalmberg, Katergebirge, Dachstein, Gosaukamm



Lawinprobleme



Gefahrenstufen



Exposition



13.04.2022, Vormittag

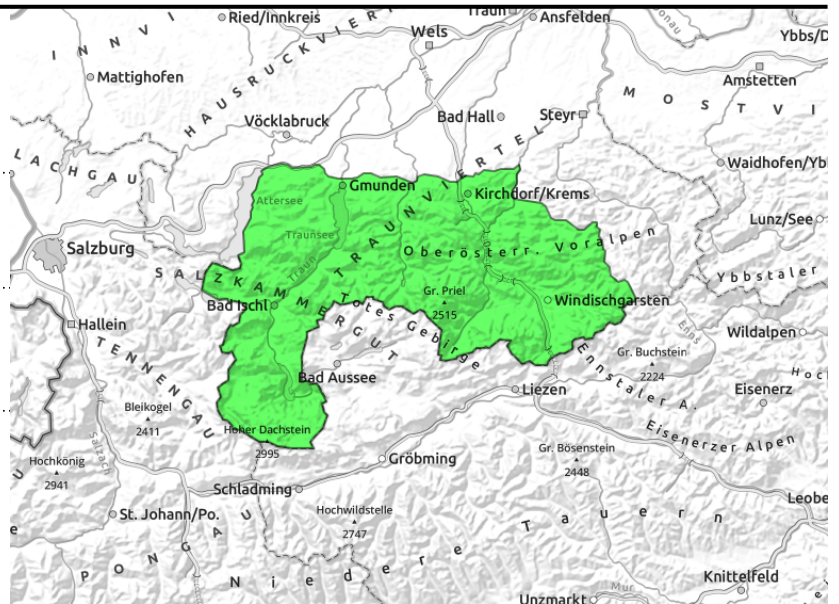
Zimnitzmassiv, Höllengebirge, Totes Gebirge, Traunstein, Eibenberg, Kasbergblock, Sengengebirge, Reichraminger HG, Pyrgas, Haller Mauern, Kalmberg, Katergebirge, Dachstein, Gosaukamm



Tagesgang der spontanen Lawinaktivität



unabhängig von der Tageszeit



Tagesgang mit vermehrten Nassschneelawinen am Nachmittag - hochalpin lokalen Triebschnee beachten!

Mit den milden Temperaturen und auch Sonnenschein steigt die Lawinengefahr im Tagesverlauf auf mäßig. Aus nicht entladenen steilen Bereichen sind spontane oder durch Zusatzbelastung ausgelöste Nassschneelawinen selbst bis in die Hochlagen möglich. Ältere Triebschneeablagerungen können nur in den höheren Lagen im Steilgelände insbesondere durch große Zusatzbelastung angesprochen werden. Steile Hänge mit Rissen in der Schneedecke sind wegen möglicher Gleitschneelawinen zu meiden.

Schneedeckenaufbau

Über Nacht kann sich die Schneedecke mit der Ausstrahlung oberflächlich etwas festigen, sie weicht aber dann durch die milden Temperaturen und Einstrahlung je nach Exposition und Höhenlage unterschiedlich rasch auf und verliert an Festigkeit. In den Hochlagen ist teils noch älterer teils instabiler Triebschnee vorhanden. Die Altschneedecke ist je nach Höhe im Inneren feucht bis nass aber weitgehend stabil.

Wetter

Am Mittwoch bleibt es trocken, zeitweilige hohe Wolken können aber die Sicht leicht diffuser gestalten. Ansonsten überwiegen gute Bedingungen, der Wind weht schwach bis mäßig aus Süd. In 1500 m mild mit 13 Grad, in 2000 m um 10 Grad.

Am Donnerstag zunächst gute Bedingungen mit einigen hohen Wolken und keinem Niederschlag. Die Wolken verdichten sich jedoch stellenweise, die Sicht ist aber wenn, dann nur auf den höheren Gipfeln eingeschränkt. Am Nachmittag steigt die Wahrscheinlichkeit für Regenschauer an. Der Wind weht mäßig bis lebhaft aus nordwestlicher Richtung. In 1500 m um 11 Grad, in 2000 m um 9 Grad.

Tendenz

Wenig Änderung, eventuell können Regenschauer am Nachmittag bis in die Hochlagen das Nassschneeproblem etwas verstärken.

Lawinenprobleme



Gefahrenstufen

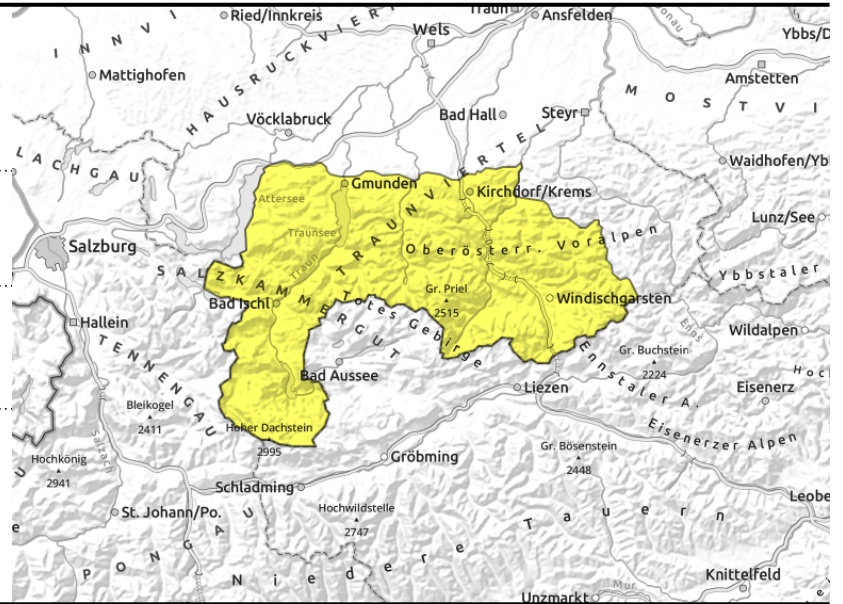


Exposition



13.04.2022, Nachmittag

Zimnitzmassiv, Höllengebirge, Totes Gebirge, Traunstein, Eibenberg, Kasbergblock, Sengengebirge, Reichraminger HG, Pyrgas, Haller Mauern, Kalmberg, Katergebirge, Dachstein, Gosaukamm



Tagesgang der spontanen Lawinenaktivität



unabhängig von der Tageszeit

Tagesgang mit vermehrten Nassschneelawinen am Nachmittag - hochalpin lokalen Tribschnee beachten!

Mit den milden Temperaturen und auch Sonnenschein steigt die Lawinengefahr im Tagesverlauf auf mäßig. Aus nicht entladenen steilen Bereichen sind spontane oder durch Zusatzbelastung ausgelöste Nassschneelawinen selbst bis in die Hochlagen möglich. Ältere Tribschneeablagerungen können nur in den höheren Lagen im Steilgelände insbesondere durch große Zusatzbelastung angesprochen werden. Steile Hänge mit Rissen in der Schneedecke sind wegen möglicher Gleitschneelawinen zu meiden.

Schneedeckenaufbau

Über Nacht kann sich die Schneedecke mit der Ausstrahlung oberflächlich etwas festigen, sie weicht aber dann durch die milden Temperaturen und Einstrahlung je nach Exposition und Höhenlage unterschiedlich rasch auf und verliert an Festigkeit. In den Hochlagen ist teils noch älterer teils instabiler Tribschnee vorhanden. Die Altschneedecke ist je nach Höhe im Inneren feucht bis nass aber weitgehend stabil.

Wetter

Am Mittwoch bleibt es trocken, zeitweilige hohe Wolken können aber die Sicht leicht diffuser gestalten. Ansonsten überwiegen gute Bedingungen, der Wind weht schwach bis mäßig aus Süd. In 1500 m mild mit 13 Grad, in 2000 m um 10 Grad.

Am Donnerstag zunächst gute Bedingungen mit einigen hohen Wolken und keinem Niederschlag. Die Wolken verdichten sich jedoch stellenweise, die Sicht ist aber wenn, dann nur auf den höheren Gipfeln eingeschränkt. Am Nachmittag steigt die Wahrscheinlichkeit für Regenschauer an. Der Wind weht mäßig bis lebhaft aus nordwestlicher Richtung. In 1500 m um 11 Grad, in 2000 m um 9 Grad.

Tendenz

Wenig Änderung, eventuell können Regenschauer am Nachmittag bis in die Hochlagen das Nassschneeproblem etwas verstärken.

Lawinenprobleme



Gefahrenstufen



Exposition

