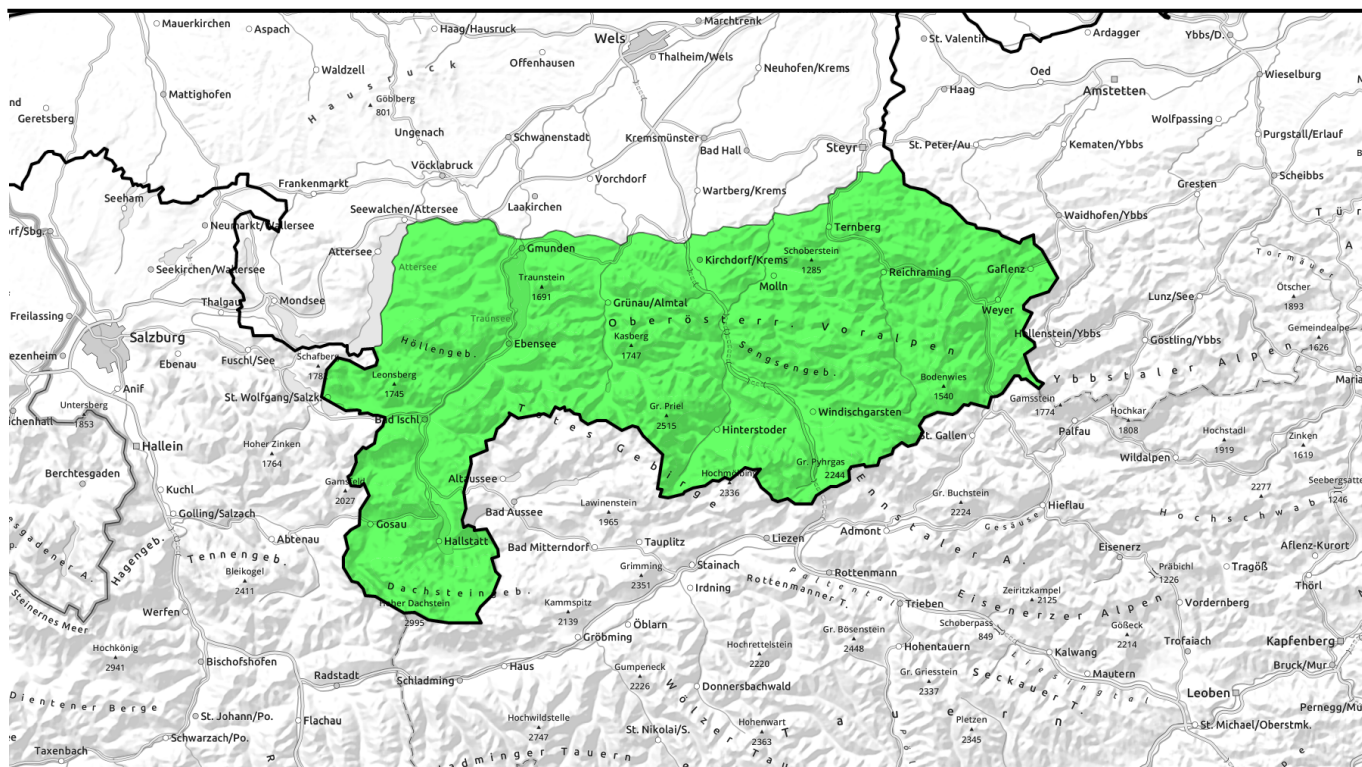


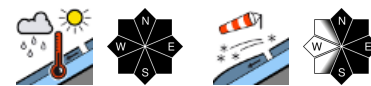
12.04.2022, Vormittag



Zunehmendes Nassschneeproblem im Tagesgang und hochgelegenen älteren Triebsschnee beachten!



Dachstein, Gosaukamm, Zimnitzmassiv, Höllengebirge, Kalmberg, Katergebirge, Totes Gebirge, Traunstein, Eibenberg, Kasbergblock, Pyhrgas, Haller Mauern, Sengsengebirge, Reichraminger HG, Ennstaler Voralpen



Lawinprobleme



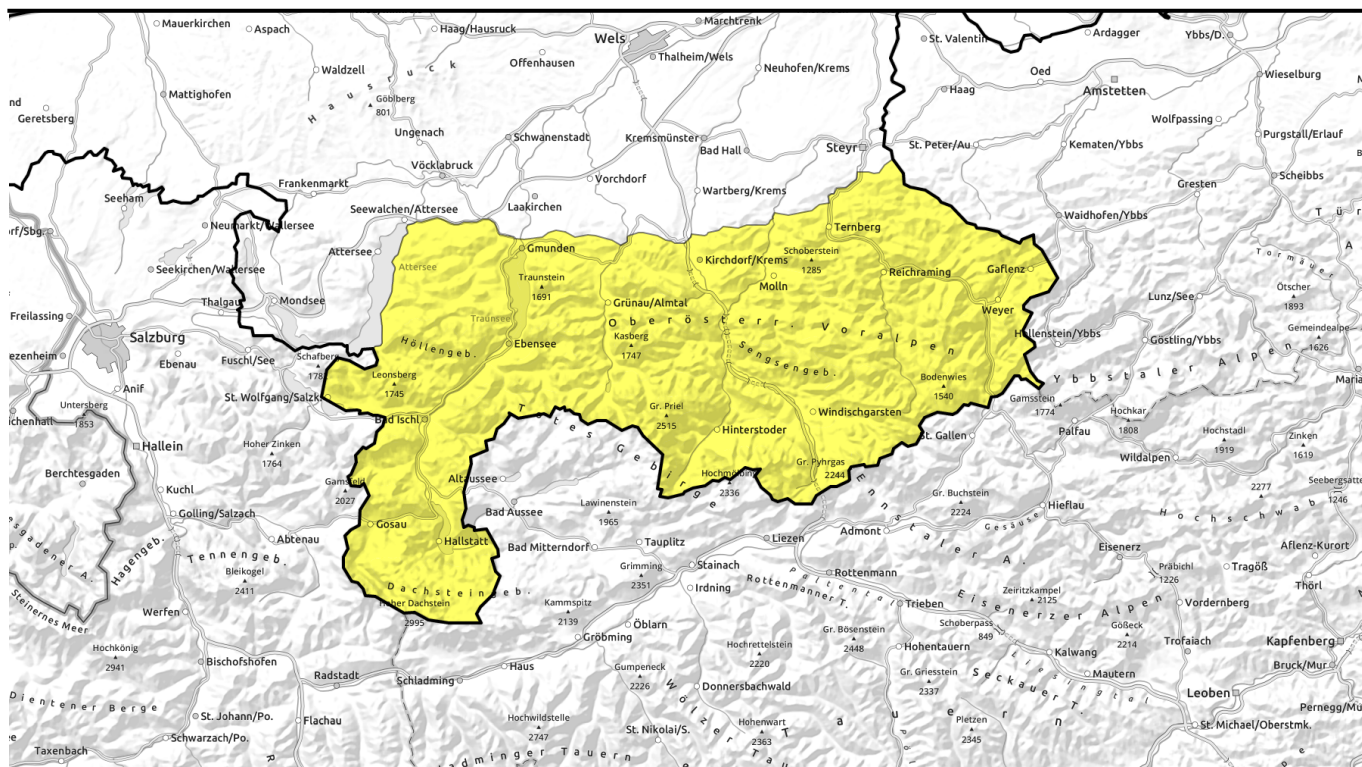
Gefahrenstufen



Exposition



12.04.2022, Nachmittag



Zunehmendes Nassschneeproblem im Tagesgang und hochgelegenen älteren Triebsschnee beachten!



Dachstein, Gosaukamm, Zimnitzmassiv, Höllengebirge, Kalmberg, Katergebirge, Totes Gebirge, Traunstein, Eibenberg, Kasbergblock, Pyhrgas, Haller Mauern, Sengsenengebirge, Reichraminger HG, Ennstaler Voralpen



Lawinprobleme



Gefahrenstufen



Exposition



12.04.2022, Vormittag

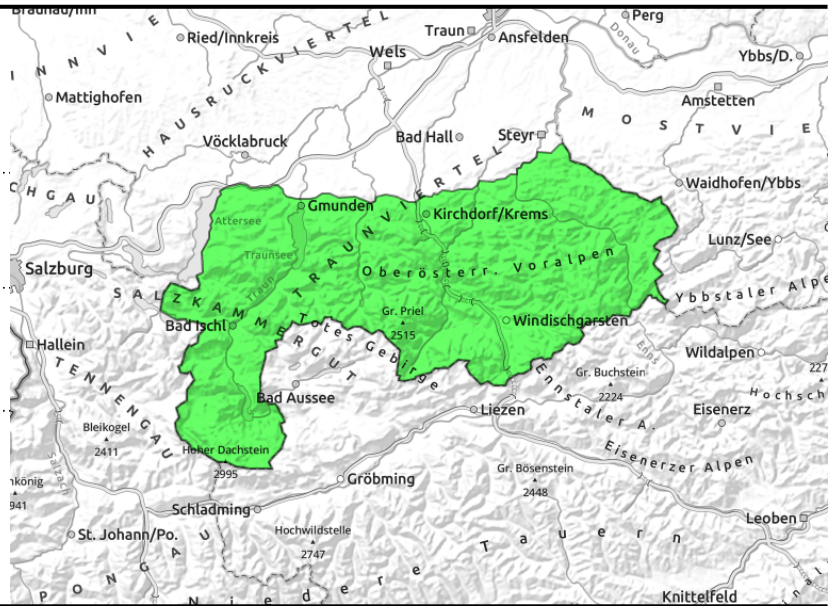
Dachstein, Gosaukamm, Zimnitzmassiv, Höllengebirge, Kalmberg, Katergebirge, Totes Gebirge, Traunstein, Eibenberg, Kasbergblock, Pyhrngas, Haller Mauern, Sengsengebirge, Reichraminger HG, Ennstaler Voralpen



Tagesgang der spontanen Lawinenaktivität



hochalpin, lokale Tribschneepakete



Sehr mild und sonnig - Tagesgang der Lawinengefahr!

Anstieg der Lawinengefahr durch milde Temperaturen und Einstrahlung im Tagesverlauf. Aus nicht entladenen Bereichen steigt somit die Gefahr für spontane oder durch Zusatzbelastung ausgelöste Nassschneelawinen je nach Höhe und Exposition unterschiedlich schnell an. Ältere Tribschneeablagerungen können in den höheren Lagen im Steilgelände noch durch große Zusatzbelastung angesprochen werden. Steile Hänge mit Rissen in der Schneedecke sind wegen möglicher Gleitschneelawinen zu meiden.

Schneedeckenaufbau

Während der Nacht kann sich die Schneedecke mit der Ausstrahlung oberflächlich festigen. Die Schneeoberfläche weicht aber dann, durch milde Temperaturen und Einstrahlung, rasch wieder auf. In den Hochlagen ist teils noch älterer Tribschnee vorhanden. Die Altschneedecke ist je nach Höhe im Inneren feucht bis nass.

Wetter

Am Dienstag geht es erneut recht sonnig weiter, zeitweise sind hohe Wolkenfelder mit im Spiel. Diese sollten die Sicht aber nicht wesentlich trüben. Der Wind weht schwach bis mäßig aus Süd bis Ost. Es wird tagsüber noch wärmer: in 1500 m Temperaturen zwischen 9 und 11 Grad, in 2000 m um 7 Grad. Am Mittwoch bleibt es trocken, zeitweilige hohe Wolken können aber die Sicht leicht diffuser gestalten. Ansonsten überwiegen gute Wetterbedingungen, der Wind weht schwach bis mäßig aus Süd. In 1500 m mild mit 13 Grad, in 2000 m um 9 Grad.

Tendenz

Keine wesentliche Änderung der Lawinensituation.

Lawinenprobleme



Gefahrenstufen



Exposition



12.04.2022, Nachmittag

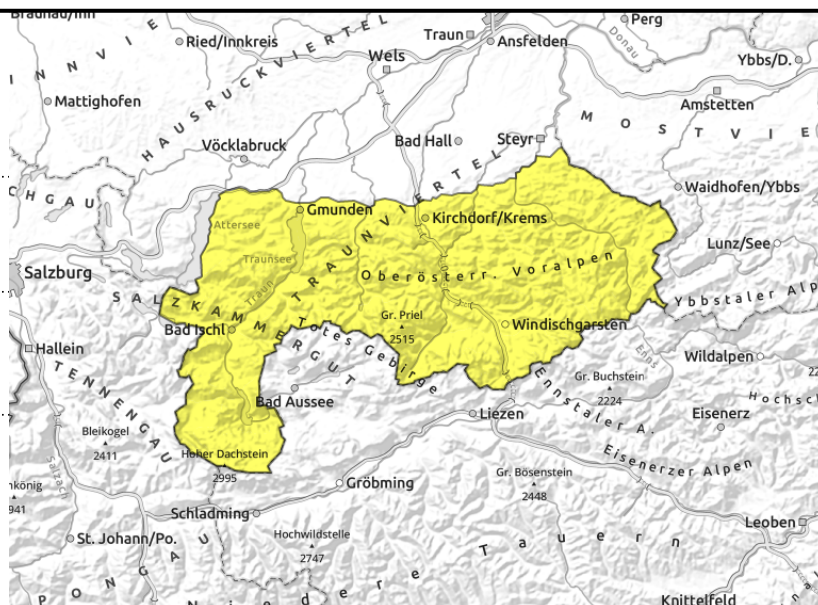
Dachstein, Gosaukamm, Zimnitzmassiv, Höllengebirge, Kalmberg, Katergebirge, Totes Gebirge, Traunstein, Eibenberg, Kasbergblock, Pyhrngas, Haller Mauern, Sengsengebirge, Reichraminger HG, Ennstaler Voralpen



Tagesgang der spontanen Lawinensaktivität



hochalpin, lokale Triebsschneepakete



Sehr mild und sonnig - Tagesgang der Lawinengefahr!

Anstieg der Lawinengefahr durch milde Temperaturen und Einstrahlung im Tagesverlauf. Aus nicht entladenen Bereichen steigt somit die Gefahr für spontane oder durch Zusatzbelastung ausgelöste Nassschneelawinen je nach Höhe und Exposition unterschiedlich schnell an. Ältere Triebsschneeablagerungen können in den höheren Lagen im Steilgelände noch durch große Zusatzbelastung angesprochen werden. Steile Hänge mit Rissen in der Schneedecke sind wegen möglicher Gleitschneelawinen zu meiden.

Schneedeckenaufbau

Während der Nacht kann sich die Schneedecke mit der Ausstrahlung oberflächlich festigen. Die Schneeoberfläche weicht aber dann, durch milde Temperaturen und Einstrahlung, rasch wieder auf. In den Hochlagen ist teils noch älterer Triebsschnee vorhanden. Die Altschneedecke ist je nach Höhe im Inneren feucht bis nass.

Wetter

Am Dienstag geht es erneut recht sonnig weiter, zeitweise sind hohe Wolkenfelder mit im Spiel. Diese sollten die Sicht aber nicht wesentlich trüben. Der Wind weht schwach bis mäßig aus Süd bis Ost. Es wird tagsüber noch wärmer: in 1500 m Temperaturen zwischen 9 und 11 Grad, in 2000 m um 7 Grad. Am Mittwoch bleibt es trocken, zeitweilige hohe Wolken können aber die Sicht leicht diffuser gestalten. Ansonsten überwiegen gute Wetterbedingungen, der Wind weht schwach bis mäßig aus Süd. In 1500 m mild mit 13 Grad, in 2000 m um 9 Grad.

Tendenz

Keine wesentliche Änderung der Lawinensituation.

Lawinenprobleme



Gefahrenstufen



Exposition

