



Die geringe Lawinengefahr überwiegt!



Dachstein, Gosaukamm, Kalmberg, Katergebirge, Zimnitzmassiv, Höllengebirge, Totes Gebirge, Traunstein, Eibenberg, Kasbergblock, Pyrhgas, Haller Mauern, Sengengebirge, Reichraminger HG, Ennstaler Voralpen



Lawinprobleme



Gefahrenstufen



Exposition

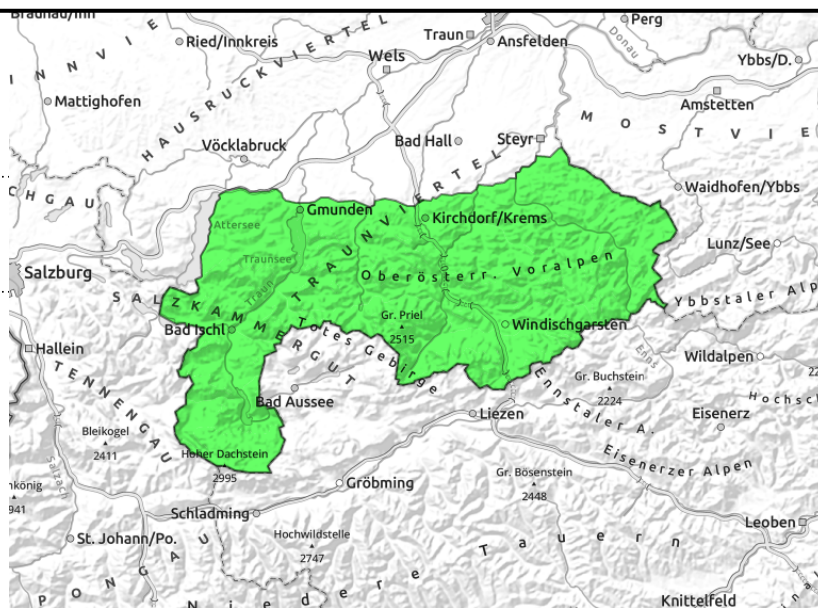


03.04.2022

Dachstein, Gosaukamm, Kalmberg, Katergebirge, Zimnitzmassiv, Höllengebirge, Totes Gebirge, Traunstein, Eibenberg, Kasbergblock, Pyhrgas, Haller Mauern, Sengsengebirge, Reichraminger HG, Ennstaler Voralpen



selten und aus extrem steilem Gelände



Einzelne Gefahrenstellen durch Gleitschneelawinen!

Der zuletzt gefallene Schnee wurde kaum vom Wind beeinflusst. Nur hochgelegen und kammnah kann es lokale Tribschneelinsen geben, die zu beachten sind. Weiterhin besteht die Gefahr von einzelnen Gleitschneelawinen aus sehr steilem nicht entladene Gelände. Hänge mit Rissen in der Schneedecke sind zu meiden. Vereinzelt Lockerschneelawinen aus extremen Steilgelände sind nicht ganz ausgeschlossen.

Schneedeckenaufbau

Auf der oberflächlich verharschten und harten Altschneedecke liegen in den höheren Lagen bis zu 15 cm Neuschnee, der kaum vom Wind beeinflusst wurde. Nur kammnah könnte es stellenweise frische Tribschneelinsen geben. Die Altschneedecke ist im Inneren oft feucht bis nass. Nur sehr hoch gelegen und schattseitig kann sie noch Kältereserven enthalten.

Wetter

Am Sonntag ist die Sicht zunächst durch dichte Wolken und etwas Schneefall in den Staulagen der Nordalpen stark eingeschränkt. Im Lauf des Tages setzt sich meist trockenes Wetter durch, die Wolken lockern aber kaum auf. Es weht mäßig starker Wind aus nördlichen Richtungen. Temperaturen in 1500 m um -7 Grad, in 2000 m um -10 Grad.

Am Montag überwiegt freundliches und trockenes Wetter mit Sonnenschein und guter Sicht. Es weht mäßiger bis lebhafter Wind aus westlichen Richtungen. Im Tagesverlauf wird es deutlich milder. Temperaturen in 1500 m zu Mittag -3 Grad, in 2000 m um -6 Grad.

Tendenz

Mit den milder werdenden Temperaturen und der Einstrahlung kann der zuletzt gefallene Schnee aus dem Steilgelände abrutschen. Leichter Tagesgang der Lawinengefahr.

Lawinenprobleme



Gefahrenstufen



Exposition

