

## Über der Waldgrenze mäßige Lawinengefahr!



Waldgrenze

Dachstein, Gosaukamm, Kalmberg, Katergebirge, Zimnitzmassiv, Höllengebirge, Totes Gebirge, Traunstein, Eibenberg, Kasbergblock, Pyhrgas, Haller Mauern, Sengengebirge, Reichraminger HG



Ennstaler Voralpen



### Lawinenprobleme



Neuschnee

Triebschnee

Altschnee

Nassschnee

Gleitschnee

Günstig

### Gefahrenstufen



1

2

3

4

5

gering

mäßig

erheblich

groß

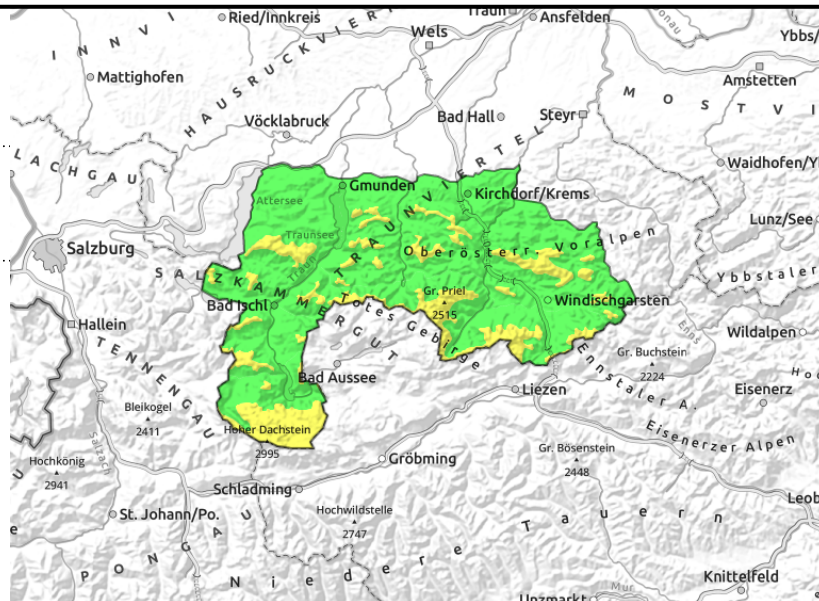
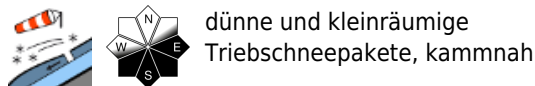
sehr groß

### Exposition



**02.04.2022**

**Dachstein, Gosaukamm, Kalmberg, Katergebirge, Zimnitzmassiv, Höllengebirge, Totes Gebirge, Traunstein, Eibenberg, Kasbergblock, Pyhrgas, Haller Mauern, Sengsengebirge, Reichraminger HG**



## **Etwas frischer Triebsschnee über der Waldgrenze durch auffrischenden Wind und schlechte Sichtverhältnisse!**

Durch Neuschnee und durch auffrischenden Wind um Nordwest vor allem in den Nachmittagsstunden kann sich hochgelegene und kammnah etwas frischer Triebsschnee bilden. Im Steilgelände können diese durch Zusatzbelastung auch angesprochen werden. Der Neuschnee kann im Steilgelände auch von selbst als Lockerschneelawinen abrutschen. Aus sehr steilen nicht entladenen Hängen können Gleitschneelawinen nicht ausgeschlossen werden. Auf Risse in der Schneedecke achten.

### **Schneedeckenaufbau**

Die Altschneeoberfläche kann sich mit den sehr kalten Temperaturen festigen und sie ist verharscht und hart. Sie ist von einer dünnen Neuschneesicht überdeckt. Am Samstag kommen im Tagesverlauf bis zu 20 cm Neuschnee dazu und der Wind um Nordwest frischt auf. Somit können sich frische Triebsschneeablagerungen bilden. Im Inneren ist die Altschneedecke schon bis teils in die Hochlagen hinauf feucht bis nass.

### **Wetter**

Am Samstag ist die Sicht stark eingeschränkt, die Gipfel stecken im Nebel. Aus den dichten Wolken schneit es immer wieder, auf den Salzkammergutbergen und in der Pyhrn-Priel-Region am Nachmittag auch kräftiger. Der Wind weht aus nördlichen Richtungen und frischt am Nachmittag lebhaft auf. Temperaturen in 1500 m um -7 Grad, in 2000 m um -10 Grad.

Am Sonntag ist die Sicht zunächst durch dichte Wolken und etwas Schneefall in den Staulagen der Nordalpen stark eingeschränkt. Im Lauf des Tages setzt sich meist trockenes Wetter durch, die Wolken lockern aber nur sehr zögernd auf. Es weht mäßig starker Wind aus nördlichen Richtungen. Temperaturen in 1500 m um -7 Grad, in 2000m um -10 Grad.

### **Tendenz**

Keine wesentliche Änderung der Lawinensituation!

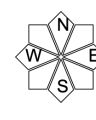
#### **Lawinenprobleme**



#### **Gefahrenstufen**



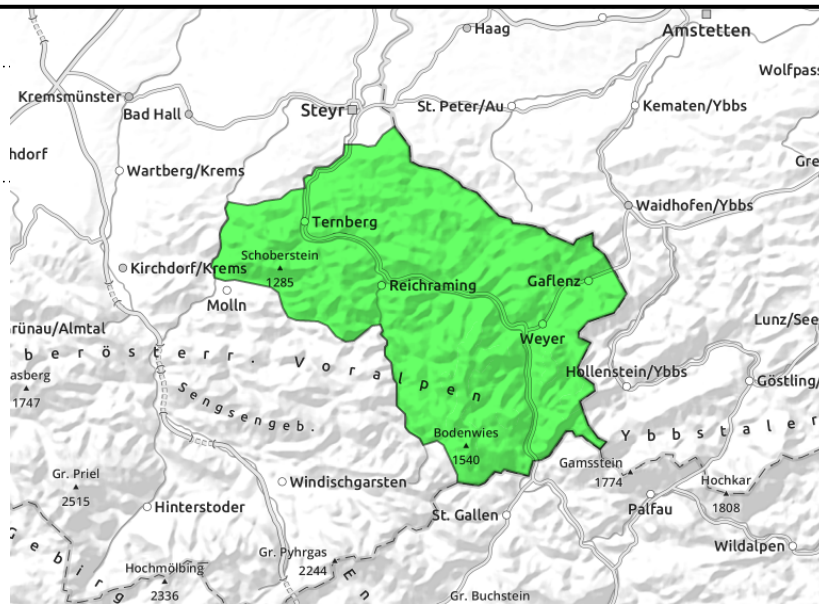
#### **Exposition**



**Ennstaler Voralpen**



nur vereinzelt, kamm- und gipfelnah



**Überwiegend geringe Lawinengefahr!**

Nur in den Kamm- und Gipfeln könnte es lokal etwas frischen Tribschnee geben, der zu beachten ist. Aus sehr steilen nicht entladenen Hängen und nur dort wo noch ausreichend Schnee vorhanden ist, können einzelne Gleitschneelawinen nicht ganz ausgeschlossen werden. Auf Risse in der Schneedecke achten.

**Schneedeckenaufbau**

Die teils noch vorhandene Altschneedecke ist mit den sehr kalten Temperaturen oberflächlich verharscht und hart. Kamm und Gipfelnah könnte es stellenweise etwas frischen Tribschnee durch auffrischenden Wind um Nordwest geben.

**Wetter**

Am Samstag ist die Sicht stark eingeschränkt, die Gipfel stecken im Nebel. Aus den dichten Wolken schneit es immer wieder, auf den Salzkammergutbergen und in der Pyhrn-Priel-Region am Nachmittag auch kräftiger. Der Wind weht aus nördlichen Richtungen und frischt am Nachmittag lebhaft auf. Temperaturen in 1500 m um -7 Grad, in 2000 m um -10 Grad.

Am Sonntag ist die Sicht zunächst durch dichte Wolken und etwas Schneefall in den Staulagen der Nordalpen stark eingeschränkt. Im Lauf des Tages setzt sich meist trockenes Wetter durch, die Wolken lockern aber nur sehr zögernd auf. Es weht mäßig starker Wind aus nördlichen Richtungen. Temperaturen in 1500 m um -7 Grad, in 2000m um -10 Grad.

**Tendenz**

Keine wesentliche Änderung.

**Lawinprobleme**



**Gefahrenstufen**



**Exposition**

