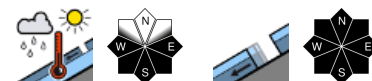




## Die Lawinengefahr steigt im Tagesverlauf von gering auf mäßig an!



Dachstein, Gosaukamm, Kalmberg, Katergebirge, Zimnitzmassiv, Höllengebirge, Totes Gebirge, Traunstein, Eibenberg, Kasbergblock, Pyhrgas, Haller Mauern, Sengsengebirge, Reichraminger HG, Ennstaler Voralpen



### Lawinprobleme

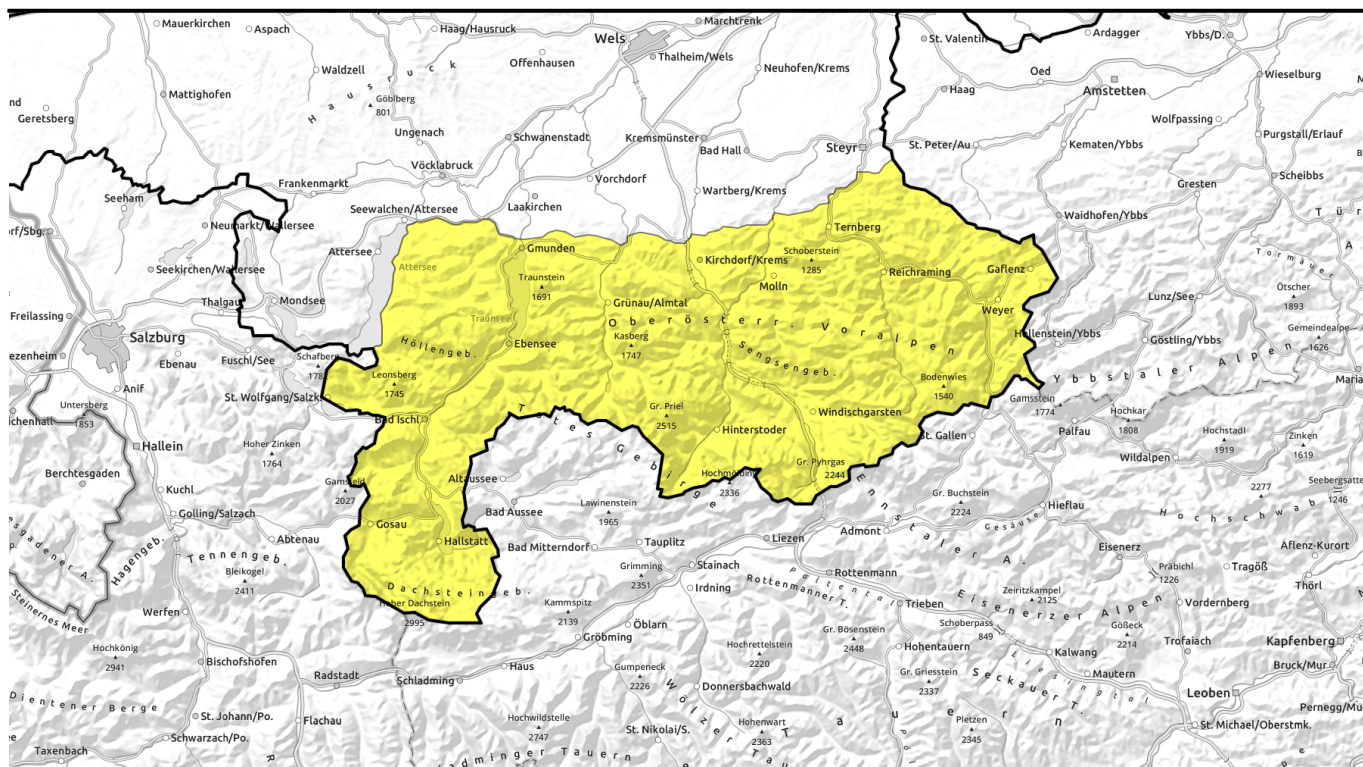


### Gefahrenstufen



### Exposition

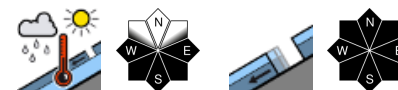




## Die Lawinengefahr steigt im Tagesverlauf von gering auf mäßig an!



Dachstein, Gosaukamm, Kalmberg, Katergebirge, Zimnitzmassiv, Höllengebirge, Totes Gebirge, Traunstein, Eibenberg, Kasbergblock, Pyhrgas, Haller Mauern, Sengsenengebirge, Reichraminger HG, Ennstaler Voralpen



### Lawinprobleme



### Gefahrenstufen

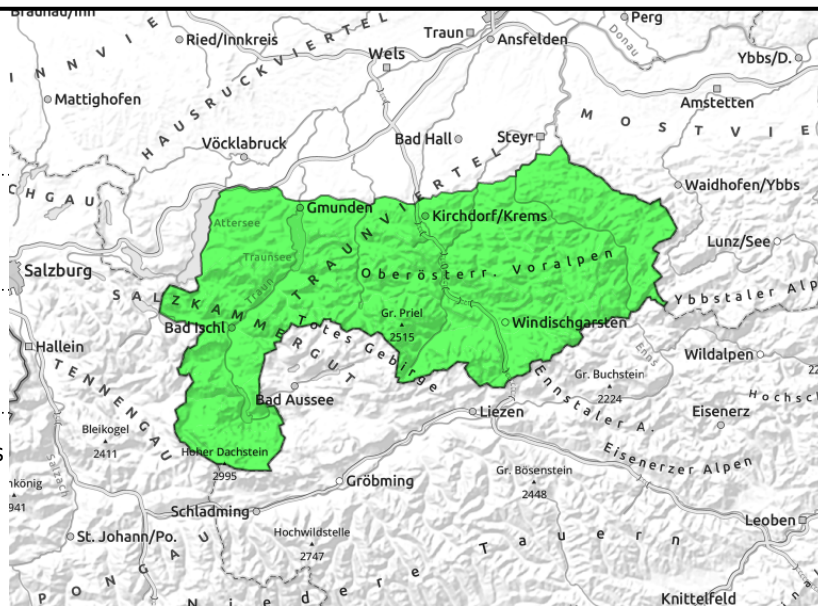


### Exposition



# 27.03.2022, Vormittag

Dachstein, Gosaukamm, Kalmberg, Katergebirge, Zimnitzmassiv, Höllengebirge, Totes Gebirge, Traunstein, Eibenberg, Kasbergblock, Pyhrgas, Haller Mauern, Sengengebirge, Reichraminger HG, Ennstaler Voralpen



Tagesgang für Nassschneelawinen



zu jeder Tageszeit möglich, aus extrem steilem Gelände

## Typische Frühjahrsbedingungen - Nassschneeproblem im Tagesgang beachten!

Die Lawinengefahr steigt im Tagesverlauf je nach Exposition und Höhe unterschiedlich schnell von gering auf mäßig an. Nassschneelawinen sind dann spontan möglich, könnten aber auch durch Personen ausgelöst werden. Risse in der Schneedecke weisen auf ein lokales Gleitschneeproblem hin. Ältere Schwachschichten könnten im Steilgelände der schattseitigen Hochlagen punktuell angesprochen werden.

### Schneedeckenaufbau

Die Schneeoberfläche weicht expositions- und höhenbedingt unterschiedlich schnell auf, wird feucht bis nass und verliert an Festigkeit. Anfangs ist sie nach der Ausstrahlungsnacht überwiegend verharscht. Die Schneedecke ist teilweise auch schon in den sonseitigen Hochlagen feucht. Nur sehr hoch gelegen und schattseitig kann es noch ältere Schwachschichten in der Schneedecke geben. Tiefe und sonseitig teils mittlere Lagen sind meist aper.

### Wetter

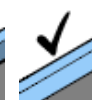
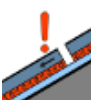
Am Sonntag dominiert von früh bis spät der Sonnenschein. Die Sicht ist gut. Auch am Nachmittag zeigt sich kaum eine Wolke. Der Wind weht teils mäßig stark aus nördlichen Richtungen. In 1500 m um 6 Grad, in 2000 m um 4 Grad.

Am Montag scheint am Vormittag die Sonne ungetrübt. Am Nachmittag bilden sich ein paar Haufenwolken. Die Gipfel bleiben jedoch meist frei und die Schauerneigung ist sehr gering. Der Wind weht teils mäßig stark aus nördlichen Richtungen. In 1500 m um 7 Grad, in 2000 m um 5 Grad.

### Tendenz

Keine wesentliche Änderung der Lawinensituation.

#### Lawinenprobleme



Neuschnee

Triebschnee

Altschnee

Nassschnee

Gleitschnee

Günstig

#### Gefahrenstufen



1 gering

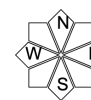
2 mäßig

3 erheblich

4 groß

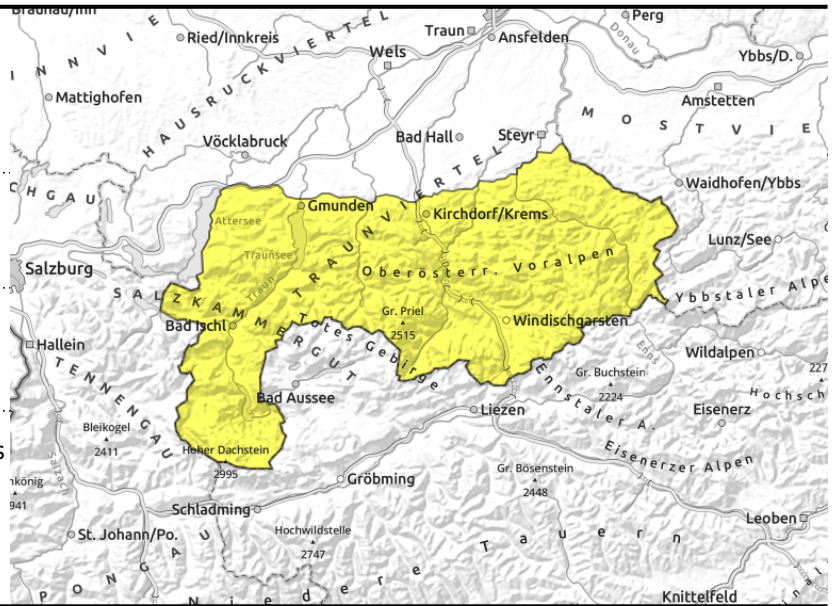
5 sehr groß

#### Exposition



# 27.03.2022, Nachmittag

Dachstein, Gosaukamm, Kalmberg, Katergebirge, Zimnitzmassiv, Höllengebirge, Totes Gebirge, Traunstein, Eibenberg, Kasbergblock, Pyhrgas, Haller Mauern, Sengsengebirge, Reichraminger HG, Ennstaler Voralpen



Tagesgang für Nassschneelawinen



zu jeder Tageszeit möglich, aus extrem steilem Gelände

## Typische Frühjahrsbedingungen - Nassschneeproblem im Tagesgang beachten!

Die Lawinengefahr steigt im Tagesverlauf je nach Exposition und Höhe unterschiedlich schnell von gering auf mäßig an. Nassschneelawinen sind dann spontan möglich, könnten aber auch durch Personen ausgelöst werden. Risse in der Schneedecke weisen auf ein lokales Gleitschneeproblem hin. Ältere Schwachschichten könnten im Steilgelände der schattseitigen Hochlagen punktuell angesprochen werden.

### Schneedeckenaufbau

Die Schneeoberfläche weicht expositions- und höhenbedingt unterschiedlich schnell auf, wird feucht bis nass und verliert an Festigkeit. Anfangs ist sie nach der Ausstrahlungsnacht überwiegend verharscht. Die Schneedecke ist teilweise auch schon in den sonnseitigen Hochlagen feucht. Nur sehr hoch gelegen und schattseitig kann es noch ältere Schwachschichten in der Schneedecke geben. Tiefe und sonnseitig teils mittlere Lagen sind meist aper.

### Wetter

Am Sonntag dominiert von früh bis spät der Sonnenschein. Die Sicht ist gut. Auch am Nachmittag zeigt sich kaum eine Wolke. Der Wind weht teils mäßig stark aus nördlichen Richtungen. In 1500 m um 6 Grad, in 2000 m um 4 Grad.

Am Montag scheint am Vormittag die Sonne ungetrübt. Am Nachmittag bilden sich ein paar Haufenwolken. Die Gipfel bleiben jedoch meist frei und die Schauerneigung ist sehr gering. Der Wind weht teils mäßig stark aus nördlichen Richtungen. In 1500 m um 7 Grad, in 2000 m um 5 Grad.

### Tendenz

Keine wesentliche Änderung der Lawinensituation.

#### Lawinenprobleme



#### Gefahrenstufen



#### Exposition

