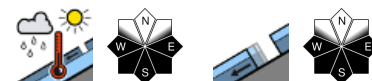




## Anfangs geringe Lawinengefahr, im Tagesverlauf Anstieg auf mäßig!



Dachstein, Gosaukamm, Kalmberg, Katergebirge, Zimnitzmassiv, Höllengebirge, Totes Gebirge, Traunstein, Eibenberg, Kasbergblock, Pyhrgas, Haller Mauern, Sengsengebirge, Reichraminger HG, Ennstaler Voralpen



### Lawinprobleme



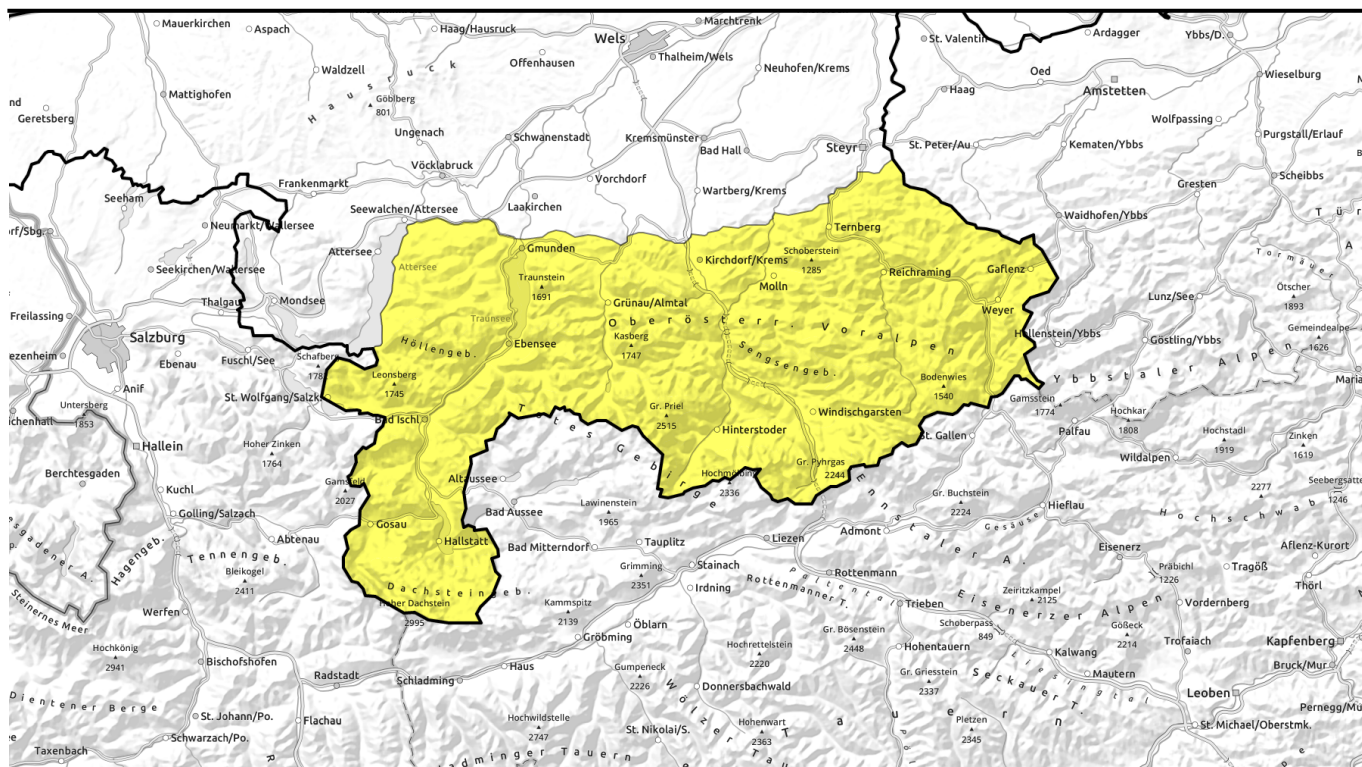
### Gefahrenstufen



### Exposition



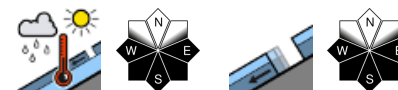
# 25.03.2022, Nachmittag



## Anfangs geringe Lawinengefahr, im Tagesverlauf Anstieg auf mäßig!



Dachstein, Gosaukamm, Kalmburg, Katergebirge, Zimnitzmassiv, Höllengebirge, Totes Gebirge, Traunstein, Eibenberg, Kasbergblock, Pyhrgas, Haller Mauern, Sengsengebirge, Reichraminger HG, Ennstaler Voralpen



### Lawinprobleme



### Gefahrenstufen

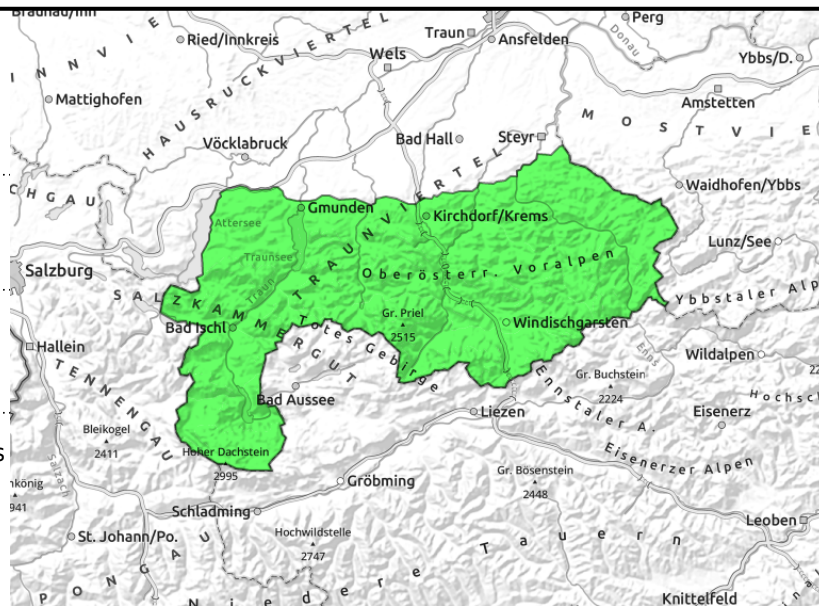


### Exposition



# 25.03.2022, Vormittag

Dachstein, Gosaukamm, Kalmberg, Katergebirge, Zimnitzmassiv, Höllengebirge, Totes Gebirge, Traunstein, Eibenberg, Kasbergblock, Pyhrgas, Haller Mauern, Sengsengebirge, Reichraminger HG, Ennstaler Voralpen



Tagesgang für Nassschneelawinen



zu jeder Tageszeit möglich, aus extrem steilem Gelände

## Anfangs günstige Tourenbedingungen - tageszeitlicher Anstieg der Lawinengefahr!

Die Lawinengefahr steigt im Tagesverlauf von gering auf mäßig an. Vor allem aus besonnten Steilhängen sind Nassschneelawinen im Tagesgang auf Grund der starken Einstrahlung und mit den milden Temperaturen zu beachten. Aus vereinzelt Hängen könnten sich Gleitschneelawinen spontan lösen, Risse in der Schneedecke beachten. In den schattseitigen Hochlagen könnten im Steilgelände punktuell ältere Schwachschichten angesprochen werden.

### Schneedeckenaufbau

Mit der nächtlichen Ausstrahlung kann sich die Schneeoberfläche festigen und ist dann anfangs verharscht. Vor allem sonenseitig weicht sie bald auf und wird dann feucht bis nass und verliert an Festigkeit. Bis in die mittleren Lagen ist die Schneedecke vor allem sonenseitig auch oft schon im Innen nass. Nur sehr hoch gelegen und vor allem schattseitig gibt es noch ältere Schwachschichten in der Schneedecke.

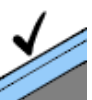
### Wetter

Am Freitag überwiegt der Sonnenschein. Am Vormittag ist es bei hervorragender Fernsicht meist wolkenlos. Der Nachmittag bringt ein paar kleine Quellwolken, die Gipfel bleiben meist frei. Der Wind weht in allen Höhen meist nur schwach. Temperaturen in 1500 m um 6 Grad, in 2000 m um 3 Grad. Am Samstag sorgen viel Sonnenschein und gute Fernsicht für gutes Bergwetter. Nach dem meist wolkenlosen Vormittag entstehen am Nachmittag ein paar kleine Quellwolken. Der Wind weht in allen Höhen meist nur schwach. Temperaturen in 1500 m um 6 Grad, in 2000 m um 4 Grad.

### Tendenz

Keine wesentliche Änderung der Lawinensituation.

#### Lawinenprobleme



Neuschnee

Triebschnee

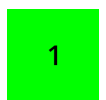
Altschnee

Nassschnee

Gleitschnee

Günstig

#### Gefahrenstufen



1 gering

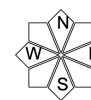
2 mäßig

3 erheblich

4 groß

5 sehr groß

#### Exposition



# 25.03.2022, Nachmittag

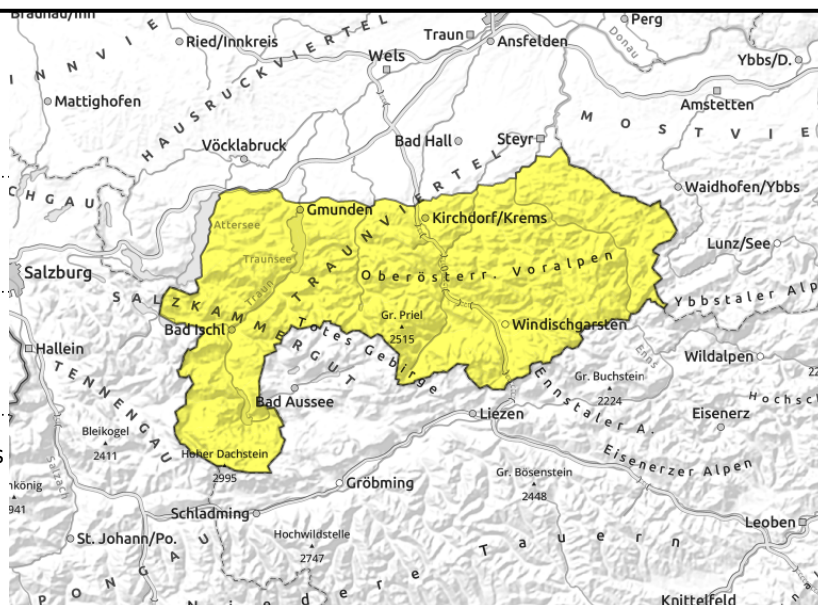
Dachstein, Gosaukamm, Kalmberg, Katergebirge, Zimnitzmassiv, Höllengebirge, Totes Gebirge, Traunstein, Eibenberg, Kasbergblock, Pyhrgas, Haller Mauern, Sengsengebirge, Reichraminger HG, Ennstaler Voralpen



Tagesgang für Nassschneelawinen



zu jeder Tageszeit möglich, aus extrem steilem Gelände



## Anfangs günstige Tourenbedingungen - tageszeitlicher Anstieg der Lawinengefahr!

Die Lawinengefahr steigt im Tagesverlauf von gering auf mäßig an. Vor allem aus besonnten Steilhängen sind Nassschneelawinen im Tagesgang auf Grund der starken Einstrahlung und mit den milden Temperaturen zu beachten. Aus vereinzelt Hängen könnten sich Gleitschneelawinen spontan lösen, Risse in der Schneedecke beachten. In den schattseitigen Hochlagen könnten im Steilgelände punktuell ältere Schwachschichten angesprochen werden.

### Schneedeckenaufbau

Mit der nächtlichen Ausstrahlung kann sich die Schneeoberfläche festigen und ist dann anfangs verharscht. Vor allem sonenseitig weicht sie bald auf und wird dann feucht bis nass und verliert an Festigkeit. Bis in die mittleren Lagen ist die Schneedecke vor allem sonenseitig auch oft schon im Innen nass. Nur sehr hoch gelegen und vor allem schattseitig gibt es noch ältere Schwachschichten in der Schneedecke.

### Wetter

Am Freitag überwiegt der Sonnenschein. Am Vormittag ist es bei hervorragender Fernsicht meist wolkenlos. Der Nachmittag bringt ein paar kleine Quellwolken, die Gipfel bleiben meist frei. Der Wind weht in allen Höhen meist nur schwach. Temperaturen in 1500 m um 6 Grad, in 2000 m um 3 Grad. Am Samstag sorgen viel Sonnenschein und gute Fernsicht für gutes Bergwetter. Nach dem meist wolkenlosen Vormittag entstehen am Nachmittag ein paar kleine Quellwolken. Der Wind weht in allen Höhen meist nur schwach. Temperaturen in 1500 m um 6 Grad, in 2000 m um 4 Grad.

### Tendenz

Keine wesentliche Änderung der Lawinensituation.

#### Lawinenprobleme



#### Gefahrenstufen



#### Exposition

