



Geringe Lawinengefahr mit leichtem Tagesgang am Nachmittag!



Dachstein, Gosaukamm, Kalmberg, Katergebirge, Zimnitzmassiv, Höllengebirge, Totes Gebirge, Traunstein, Eibenberg, Pyhrgas, Haller Mauern, Kasbergblock, Sengsengebirge, Reichraminger HG, Ennstaler Voralpen



Lawinprobleme



Gefahrenstufen



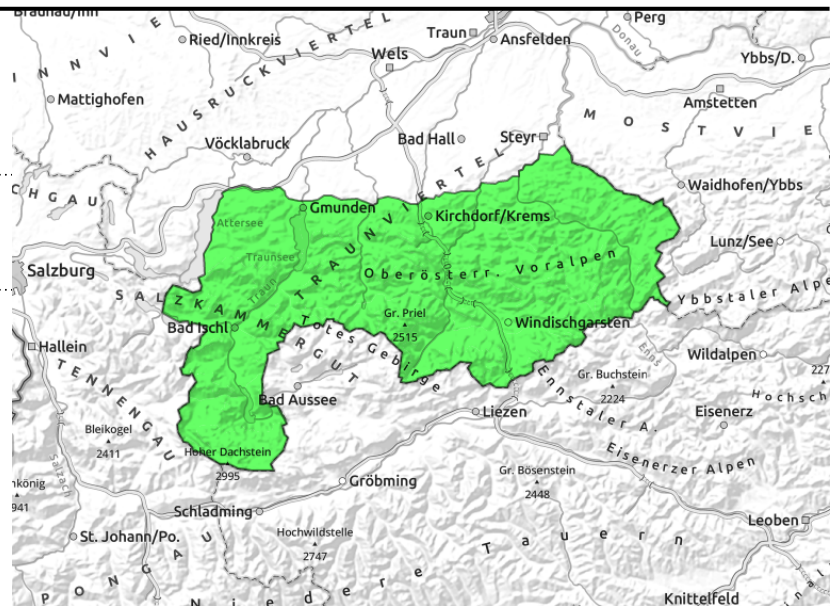
Exposition



Dachstein, Gosaukamm, Kalmberg, Katergebirge, Zimnitzmassiv, Höllengebirge, Totes Gebirge, Traunstein, Eibenberg, Pyhrgas, Haller Mauern, Kasbergblock, Sengsengebirge, Reichraminger HG, Ennstaler Voralpen



im Tagesverlauf, süd- und sonenseitig



Geringe Lawinengefahr - günstige Bedingungen!

Überwiegend günstige Verhältnisse. Am Nachmittag sind spontane Lawinen im stark besonnenen Steilgelände vereinzelt möglich. In schattseitigen Hochlagen gibt es durch eingelagerte ältere Schwachschichten (großer Zusatzbelastung) und im sehr steilen hochalpinen kammnahen Gelände einzelne Gefahrenstellen. Hänge mit Rissen in der Schneedecke und Gleitschneeaktivität sollten generell gemieden werden.

Schneedeckenaufbau

Die Schneedecke hat sich über Nacht gefestigt, ist verharscht und hart, geht aber dann verstärkt sonenseitig auf und verliert somit an Festigkeit. Bis in die mittleren sonenseitigen Lagen ist sie oft schon durchfeuchtet. Nur in den Hochlagen ist teils zu störender Triebsschnee durch starken Wind um Südost lokal vorhanden und die Altschneedecke enthält hier schattseitig teils noch ältere kantige, teils lockere Schwachschichten.

Wetter

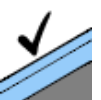
Am Montag gibt es uneingeschränkten Sonnenschein bei einem wolkenlosen Himmel. Der Nordostwind weht meist nur schwach. In 1500 m beträgt die Temperatur 0 bis 4 Grad, in 2000 m um 2 Grad.

Am Dienstag ist der Himmel über den Bergen weiter wolkenlos und der Sonnenschein damit uneingeschränkt. Der Südwind frischt im Lauf des Tages auf und kann in exponierten Lagen Spitzen um 40 km/h erreichen. In 1500 m beträgt die Temperatur 4 bis 8 Grad, in 2000 m um 3 Grad.

Tendenz

Es wird langsam milder und es ist sehr sonnig. Zunehmender Tagesgang der Lawinengefahr.

Lawinenprobleme



Neuschnee

Triebsschnee

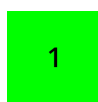
Altschnee

Nassschnee

Gleitschnee

Günstig

Gefahrenstufen



1

2

3

4

5

gering

mäßig

erheblich

groß

sehr groß

Exposition

