

Unverändert nur leichter Tagesgang mit überwiegend geringer Lawinengefahr!



Dachstein, Gosaukamm, Kalmberg, Katergebirge, Zimnitzmassiv, Höllengebirge, Traunstein, Eibenberg, Totes Gebirge, Pyhrgas, Haller Mauern, Kasbergblock, Sengsengebirge, Reichraminger HG, Ennstaler Voralpen



Lawinprobleme



Gefahrenstufen



Exposition

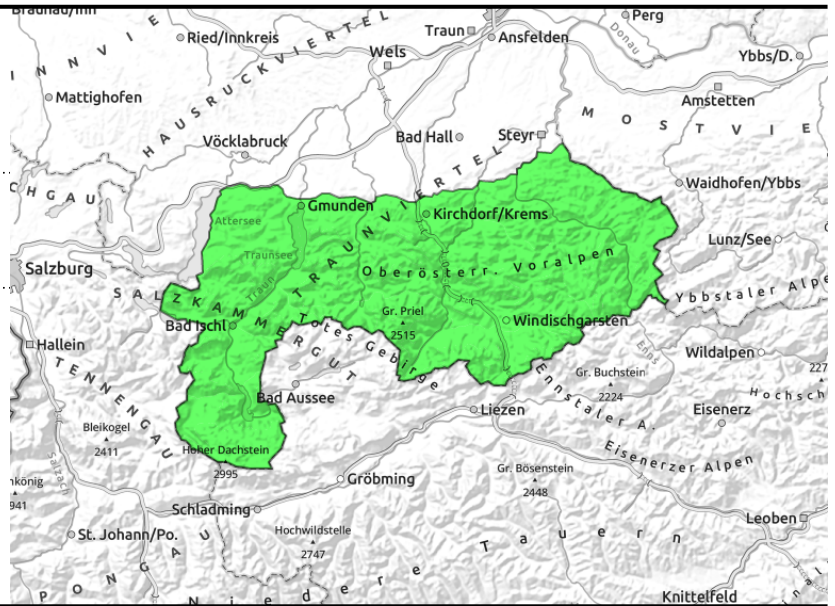


20.03.2022

Dachstein, Gosaukamm, Kalmberg, Katergebirge, Zimnitzmassiv, Höllengebirge, Traunstein, Eibenberg, Totes Gebirge, Pyhrgas, Haller Mauern, Kasbergblock, Sengengebirge, Reichraminger HG, Ennstaler Voralpen



durch viel Sonne, vorwiegend
sonnseitig



Geringe Lawinengefahr - in höheren Lagen nur einzelne Gefahrenstellen und durch viel Sonne teilweise Nassschneeproblem beachten!

Überwiegend günstige Verhältnisse. In schattseitigen Hochlagen gibt es einzelne Gefahrenstellen durch eingelagerte ältere Schwachschichten (großer Zusatzbelastung) sowie kleinräumig, kammernahe im sehr steilen hochalpinen Gelände teils störanfälligen Triebsschnee. Hänge mit Rissen in der Schneedecke und Gleitschneeaktivität sollten generell gemieden werden. Spontane Lawinen sind im stark besonnten Steilgelände vereinzelt möglich.

Schneedeckenaufbau

Die Schneedecke hat sich über Nacht gefestigt, ist verharscht und geht durch die kühlen Temperaturen nur vorwiegend sonnseitig vermehrt auf. Bis in die mittleren sonnseitigen Lagen ist sie oft schon durchfeuchtet. Nur in den Hochlagen ist teils zu störender Triebsschnee durch starken Wind um Südost lokal vorhanden und die Altschneedecke enthält hier schattseitig teils noch ältere kantige, teils lockere Schwachschichten.

Wetter

Die Sonne scheint am Sonntag ungetrübt und es gibt gute Sicht. In den Hochlagen weht Südostwind mit Spitzen um 40 km/h. In 1500 m beträgt die Temperatur -4 bis -1 Grad, in 2000 m um -3 Grad. Am Montag gibt es strahlenden Sonnenschein bei einem wolkenlosen Himmel. Es weht schwacher bis mäßig starker Nordostwind. In 1500 m beträgt die Temperatur um 3 Grad, in 2000 m um 2 Grad.

Tendenz

Es wird langsam milder und es ist sehr sonnig. Zunehmender Tagesgang der Lawinengefahr.

Lawinenprobleme



Neuschnee Triebsschnee Altschnee Nassschnee Gleitschnee Günstig

Gefahrenstufen



Exposition

