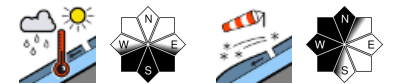


## Leichter Tagesgang - überwiegend geringe Lawinengefahr, nur in höheren Lagen kleinräumig Tribschnee beachten!



Dachstein, Gosaukamm, Zimnitzmassiv, Höllengebirge, Kasbergblock, Totes Gebirge, Ennstaler Voralpen, Sengsengebirge, Reichraminger HG, Pyhrgas, Haller Mauern, Traunstein, Eibenberg, Kalmberg, Katergebirge



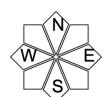
### Lawinprobleme



### Gefahrenstufen



### Exposition



**19.03.2022**

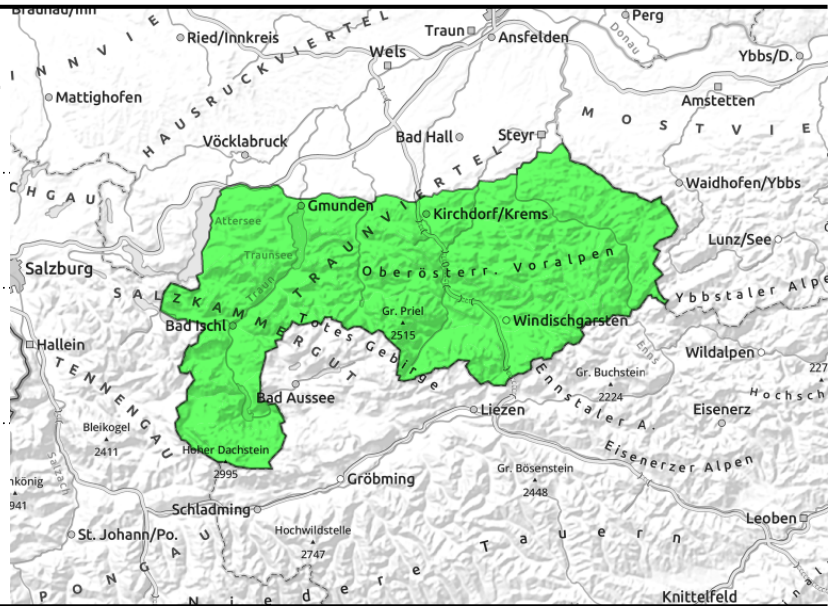
**Dachstein, Gosaukamm, Zimnitzmassiv, Höllengebirge, Kasbergblock, Totes Gebirge, Ennstaler Voralpen, Sengengebirge, Reichraminger HG, Pyrgas, Haller Mauern, Traunstein, Eibenberg, Kalmberg, Katergebirge**



vereinzelt, sonnseitiges Steilgelände bis in mittlere Lagen



kammnahe Hochlagen



## Geringe Lawinengefahr - in höheren Lagen lokales Tribschnee- und sonnseitig kleines Nassschneeproblem beachten!

Überwiegend günstige Verhältnisse. In schattseitigen Hochlagen gibt es einzelne Gefahrenstellen durch eingelagerte ältere Schwachschichten (großer Zusatzbelastung) sowie kleinräumig und kammnahe etwas frischen Tribschnee in den höheren Lagen, der im sehr steilen Gelände bei geringer Zusatzbelastung ausgelöst werden kann. Hänge mit Rissen in der Schneedecke und Gleitschneeaktivität sollten generell gemieden werden. Spontane Lawinen sind im stark besonnten Steilgelände vereinzelt möglich.

### Schneedeckenaufbau

Die Schneedecke hat sich über Nacht gefestigt und geht durch die zurückgegangenen Temperaturen nur vorwiegend sonnseitig etwas auf. Bis in die mittleren sonnseitigen Lagen ist sie oft schon durchfeuchtet. Nur in den Hochlagen ist teils zu störender Tribschnee durch starken Wind um Südost lokal vorhanden und die Altschneedecke enthält hochalpin und schattseitig teils noch ältere kantige, teils lockere Schwachschichten.

### Wetter

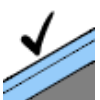
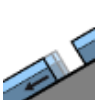
Im Bereich der Kalkalpen scheint meist die Sonne. Tagsüber legt der Ost- bis Südostwind zu und erreicht in freien Lagen Spitzen um 40 km/h. In 1500 m beträgt die Temperatur -3 bis 1 Grad, in 2000 m -4 Grad.

Am Sonntag scheint die Sonne im Bereich der Berge meist ungetrübt. In den Hochlagen weht Südostwind mit Spitzen um 40 km/h. In 1500 m beträgt die Temperatur -2 bis 2 Grad, in 2000 m um 1 Grad.

### Tendenz

Es wird milder, sehr sonnig mit trockener Luft. Leichter Tagesgang der Lawinengefahr.

#### Lawinprobleme



Neuschnee

Tribschnee

Altschnee

Nassschnee

Gleitschnee

Günstig

#### Gefahrenstufen



1  
gering

2  
mäßig

3  
erheblich

4  
groß

5  
sehr groß

#### Exposition

