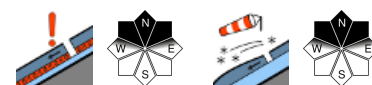




## Geringe Lawinengefahr mit wenigen Gefahrenstellen!



Dachstein, Gosaukamm, Kalmberg, Katergebirge, Zimnitzmassiv, Höllengebirge, Traunstein, Eibenberg, Totes Gebirge, Kasbergblock, Sengsengebirge, Reichraminger HG, Ennstaler Voralpen, Pyhrngas, Haller Mauern



### Lawinprobleme



### Gefahrenstufen



### Exposition



**15.03.2022**

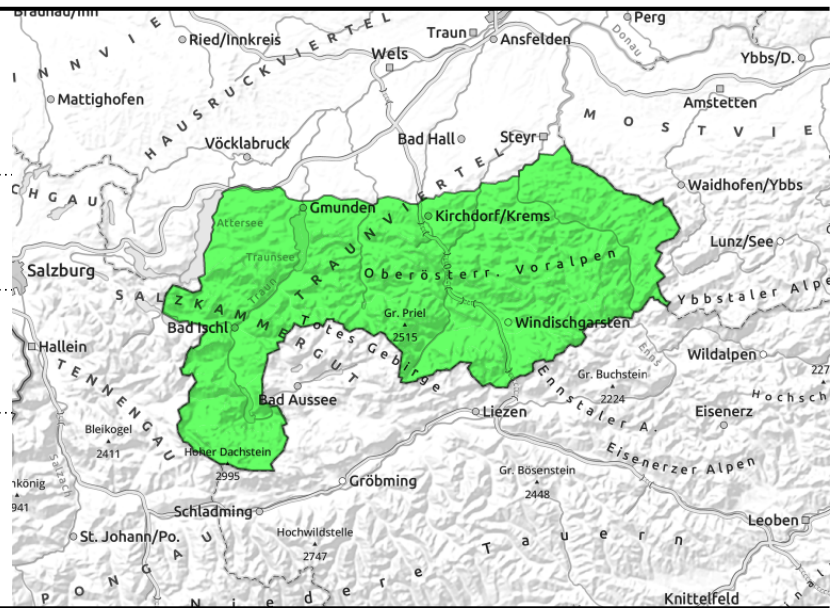
**Dachstein, Gosaukamm, Kalmberg, Katergebirge, Zimnitzmassiv, Höllengebirge, Traunstein, Eibenberg, Totes Gebirge, Kasbergblock, Sengengebirge, Reichraminger HG, Ennstaler Voralpen, Pyhrgas, Haller Mauern**



in schattigen Lagen und hochalpin



kleinräumig, lokal



## Einzelne Gefahrenstellen in schattigen Lagen und bei lokalen Tribschneelinsen!

Lokal sind kleinräumige Verfrachtungen im Nordsektor zu beachten, die durch geringe Zusatzbelastung im Steilgelände ausgelöst werden könnten. In schattseitigen Hochlagen und nordseitig gibt es einzelne Gefahrenstellen, wo Schneebrettlawinen vereinzelt bei große Zusatzbelastung ausgelöst werden können. Überwiegend sind hier Übergänge von wenig zu viel Schnee und einzelne schattige sehr steile Rinnen zu beachten. Hänge mit Rissen in der Schneedecke und Gleitschneeaktivität sollten gemieden werden. Wegen der harten Altschneedecke und einer eventuellen kleinen Schneebrettauslösung ist die Absturz- bzw. Mitreißgefahr zu beachten.

### Schneedeckenaufbau

Die überwiegend stabile Altschneedecke enthält sehr hoch gelegen und schattseitig teils noch ältere Schwachschichten. Die Schneeoberfläche ist oft hart, verharscht, teils eisig oder abgeblasen und schattseitig auch noch locker/pulvrig. Der zuletzt stärkere Südwind hat lokale Tribschneelinsen gebildet, die auf einer sehr lockeren Schicht oder Harsch liegen und nicht ausreichend binden.

### Wetter

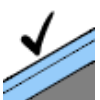
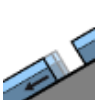
Am Dienstag ziehen recht dichte Wolken über die Gipfel. Die Sicht ist zwar nicht eingeschränkt, das Licht ist aber häufig sehr diffus. Der Wind weht aus unterschiedlicher Richtung und erreicht dabei kaum mehr als 30 km/h. In 1500 m 5 bis 8 Grad, in 2000 m um 4 Grad.

In der Nacht zum Mittwoch gibt es nur wenige Zentimeter Neuschnee oberhalb von 1100 bis 1600 m Höhe. Am Mittwoch sorgen dichte Wolken zunächst für starke Sichteinschränkungen, meist ist es aber schon trocken. Im Tagesverlauf brechen die Wolken allmählich auf, der Nachmittag bringt längere sonnige Phasen. Es weht mäßiger bis lebhafter Wind aus nördlichen Richtungen. Temperaturen in 1500 m um -1 Grad, in 2000 m um -2 Grad.

### Tendenz

Kaum Neuschnee und daher wenig Änderung.

#### Lawinprobleme



Neuschnee

Tribschnee

Altschnee

Nassschnee

Gleitschnee

Günstig

#### Gefahrenstufen



gering

mäßig

erheblich

groß

sehr groß

#### Exposition

