



Die geringe Lawinengefahr überwiegt!



Zimnitztal, Höllengebirge, Kalmberg, Katergebirge, Dachstein, Gosaukamm, Totes Gebirge, Traunstein, Eibenberg, Pyhrgas, Haller Mauern, Kasbergblock, Sengsengebirge, Reichraminger HG, Ennstaler Voralpen



Lawinprobleme



Neuschnee

Triebschnee

Altschnee

Nassschnee

Gleitschnee

Günstig

Gefahrenstufen



1

2

3

4

5

gering

mäßig

erheblich

groß

sehr groß

Exposition

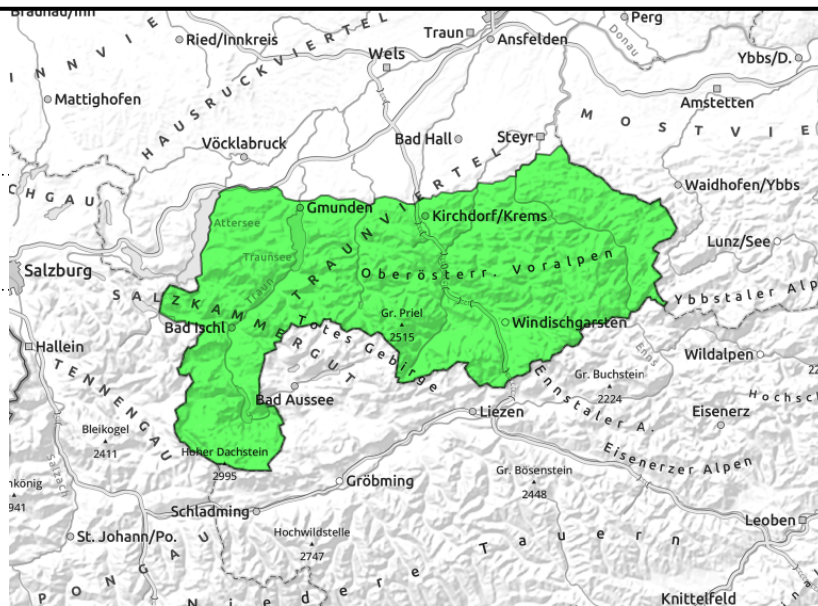


12.03.2022

Zimnitzmassiv, Höllengebirge, Kalmberg, Katergebirge, Dachstein, Gosaukamm, Totes Gebirge, Traunstein, Eibenberg, Pyhrngas, Haller Mauern, Kasbergblock, Sengsengebirge, Reichraminger HG, Ennstaler Voralpen



einzelne schattige Lagen und hochalpin



Sehr wenige Gefahrenstellen in den Hochlagen - sonnseitig kleine Lockerschneelawinen!

In den Hochlagen gibt es schatt- und nordseitig im Steilgelände einzelne Stellen an den Schneebrettlawinen insbesondere durch große Zusatzbelastung ausgelöst werden könnten. In der Altschneedecke könnten punktuell vor allem bei Übergängen von mehr zu wenig Schnee Schwachschichten angesprochen werden. Sonnseitig sind im Tagesverlauf kleinere oberflächige Lockerschneelawinen aus extrem steilen felsdurchsetzten Steilgelände möglich. Auf Grund der harten Altschneedecke ist die Absturzgefahr zu beachten. Durch Südwind könnten stellenweise kleinere Tribschneelinsen vorhanden sein, die ausgelöst werden könnten.

Schneedeckenaufbau

Die Altschneedecke ist überwiegend stabil. Je nach Höhe und Exposition ist sie oberflächlich hart, verharscht, teils eisig und unterschiedlich tragfähig. Sie enthält in den schattigen höheren Lagen teils Schwachschichten wie kantige Kristalle und weichere dünne Zwischenschichten. In den Schattlagen gibt es auch noch eine dünne lockere kalte Schneeoberfläche. Im Tagesverlauf firnt es sonnseitig auf.

Wetter

Am Samstag scheint auf den Bergen von früh bis spät die Sonne von einem wolkenlosen Himmel. In den Hochlagen frischt Südostwind auf und kann ab den Mittagsstunden Spitzen um 50 km/h erreichen. In 1500 m hat es zu Mittag rund 2 Grad und in 2000 m um 0 Grad. Der Sonntag verläuft auf den Bergen strahlend sonnig. In 1500 m um 4 Grad, in 2000 m um 2 Grad. Der Wind bleibt überwiegend schwach.

Tendenz

Keine wesentliche Änderung der Lawinensituation.

Lawinenprobleme



Gefahrenstufen



Exposition

