



## Überwiegend günstige Lawinensituation!



Zimnitztal, Höllengebirge, Kalmberg, Katergebirge, Dachstein, Gosaukamm, Totes Gebirge, Traunstein, Eibenberg, Pyhrgas, Haller Mauern, Kasbergblock, Sengsengebirge, Reichraminger HG, Ennstaler Voralpen



### Lawinprobleme



### Gefahrenstufen



### Exposition

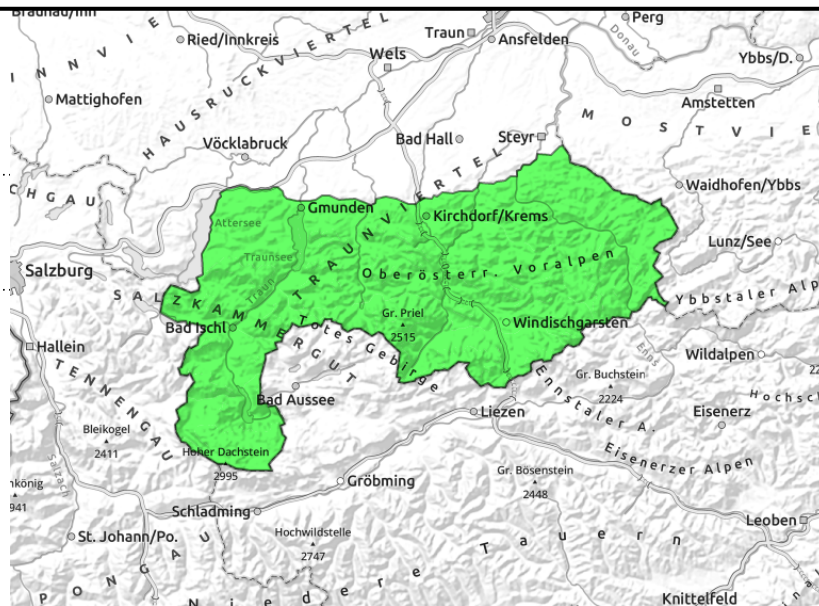


**10.03.2022**

Zimnitzmassiv, Höllengebirge, Kalmberg, Katergebirge, Dachstein, Gosaukamm, Totes Gebirge, Traunstein, Eibenberg, Pyhrngas, Haller Mauern, Kasbergblock, Sengsengebirge, Reichraminger HG, Ennstaler Voralpen



einzelne schattige Lagen und hochalpin



## Geringe Lawinengefahr mit nur sehr wenigen Gefahrenstellen in den Hochlagen!

Nur an einzelnen Stellen im schatt- und nordseitigen Steilgelände der Hochlagen könnten Schneebrettlawinen durch große Zusatzbelastung ausgelöst werden. Vor allem bei Übergängen von mehr zu wenig Schnee könnten punktuell Schwachschichten angesprochen werden. In den kammnahen Hochlagen sollen kleinere Tribschneelinsen und etwas lockerer Schnee wegen der Absturzgefahr beachtet werden.

### Schneedeckenaufbau

Die Altschneedecke ist überwiegend gut gesetzt und stabil. Sie enthält in den schattigen höheren Lagen teils Schwachschichten wie kantige Kristalle. Die Schneeoberfläche ist je nach Höhe und Exposition windgepresst, hart, eisig, verharscht und unterschiedlich tragfähig. Windgeschützt und meist schattseitig ist sie von einer lockeren bindungslosen dünnen Schicht überdeckt. Lokal sind hochgelegene und kammnah kleinere Tribschneelinsen vorhanden.

### Wetter

Auf den Bergen scheint am Donnerstag durchwegs die Sonne. Der Wind ist überwiegend schwach, nur hochgelegene zeitweise etwas stärker. In 1500 m beträgt die Temperatur zu Mittag -3 Grad, in 2000 m um -5 Grad.

Am Freitag scheint auf den Bergen meist die Sonne. Der Wind dreht im Tagesverlauf auf Südost und ist dann mäßig. In 1500 m um -1 Grad, und in 2000 m um -3 Grad.

### Tendenz

Keine wesentliche Änderung der Lawinensituation.

#### Lawinenprobleme



#### Gefahrenstufen



#### Exposition

