

## Nur in den schattseitigen Hochlagen einzelne Gefahrenstellen!



Dachstein, Gosaukamm, Kalmberg, Katergebirge, Zimnitzmassiv, Höllengebirge, Totes Gebirge, Traunstein, Eibenberg, Kasbergblock, Pyhrgas, Haller Mauern, Sengsengebirge, Reichraminger HG, Ennstaler Voralpen



### Lawinprobleme



### Gefahrenstufen



### Exposition

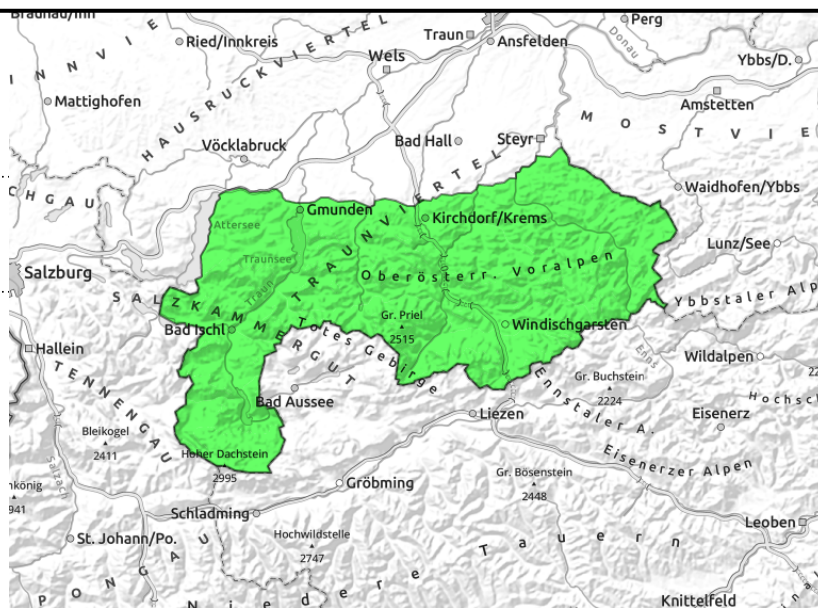


**08.03.2022**

**Dachstein, Gosaukamm, Kalmberg, Katergebirge, Zimnitzmassiv, Höllengebirge, Totes Gebirge, Traunstein, Eibenberg, Kasbergblock, Pyhrgas, Haller Mauern, Sengsengebirge, Reichraminger HG, Ennstaler Voralpen**



einzelne schattige Lagen und hochalpin



## Überwiegend günstige Bedingungen!

In den schatt- und nordseitigen Hochlagen gibt es im Steilgelände einzelne Gefahrenstellen. Vor allem bei Übergängen von mehr zu wenig Schnee und in einzelnen Steilhängen bzw. -rinnen könnten Schneebrettlawinen durch große Zusatzbelastung ausgelöst werden. Lokal sollten kleinere Tribschneelinsen und etwas lockerer Schnee wegen der Absturzgefahr beachtet werden.

### Schneedeckenaufbau

Die gut gesetzte Altschneedecke ist überwiegend stabil. Sie enthält in den schattigen höheren Lagen teils Schwachsichten wie kantige Kristalle. Die Altschneeoberfläche ist je nach Höhe und Exposition teils locker, windgepresst, hart und eisig bzw. auch tragfähig verharscht. Darauf liegt teilweise eine nur sehr dünne lockere Neuschneesicht. Lokal sind kleinere Tribschneelinsen vorhanden.

### Wetter

Am Dienstag dominieren auf den Bergen meist von Beginn an beste Fernsicht und Sonnenschein. Der Frost wird ein wenig abgeschwächt, zu Mittag hat es in 1500 m um -5 Grad, in 2000 m um -8 Grad. Der Wind um Nordost ist überwiegend schwach.

Der Mittwoch bringt von Beginn an sonniges Bergwetter mit guter Sicht. Nur in den Hochlagen an der südlichen Landesgrenze weht der Wind um Nord teils mäßig, sonst stört der Wind kaum. In 1500 m hat zu Mittag -2 Grad, in 2000 m -5 Grad.

### Tendenz

Keine wesentliche Änderung der Lawinensituation.

#### Lawinenprobleme



#### Gefahrenstufen



#### Exposition

