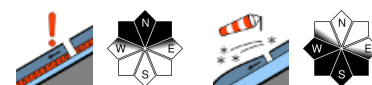




Geringe Lawinengefahr mit günstigen Bedingungen!



Dachstein, Gosaukamm, Kalmberg, Katergebirge, Zimnitzmassiv, Höllengebirge, Totes Gebirge, Traunstein, Eibenberg, Kasbergblock, Sengsengebirge, Reichraminger HG, Ennstaler Voralpen, Pyhrngas, Haller Mauern



Lawinenprobleme



Neuschnee

Triebschnee

Altschnee

Nassschnee

Gleitschnee

Günstig

Gefahrenstufen



1

2

3

4

5

gering

mäßig

erheblich

groß

sehr groß

Exposition



07.03.2022

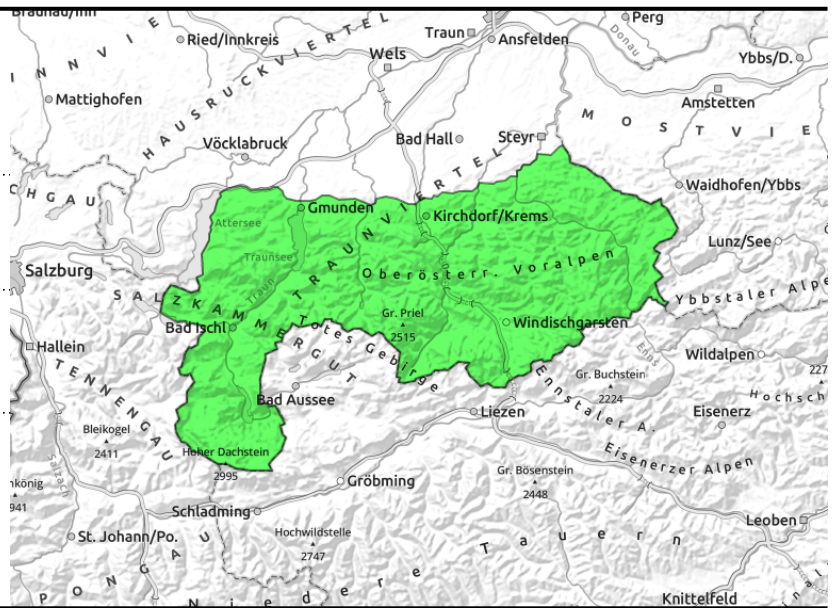
Dachstein, Gosaukamm, Kalmberg, Katergebirge, Zimnitzmassiv, Höllengebirge, Totes Gebirge, Traunstein, Eibenberg, Kasbergblock, Sengengebirge, Reichraminger HG, Ennstaler Voralpen, Pyhrgas, Haller Mauern



einzelne schattige Lagen und hochalpin



dünne, kammnahe Tribschneelinsen



In Hochlagen einzelne lokale Gefahrenstellen beachten, sonst günstige Bedingungen!

Vor allem im Nordsektor und schattseitigen Hochlagen gibt es einzelne Gefahrenstellen, wo Schneebrettlawinen vereinzelt bei große Zusatzbelastung ausgelöst werden können. Überwiegend Übergänge von wenig zu viel Schnee und einzelne gut gefüllte schattige Steilhänge/Rinnen sind hier zu beachten. Kalter böiger Nordwind kann lokal etwas Schnee verfrachten.

Schneedeckenaufbau

Die Schneedecke ist gut gesetzt, weitgehend stabil und enthält nur in schattigen höheren Lagen teils Schwachschichten wie kantige Kristalle. Der Schnee ist oberflächlich in höheren Lagen nord- und schattseitig teils locker oder auch hart und eisig, oft windgepresst bzw. bis in mittlere Lagen je nach Exposition auch tragfähig verharscht. Nur lokal ist Tribschnee bzw. wenig Neuschnee vorhanden, der auf einer Harsch- oder weicheren Schicht liegt und in höheren Lagen teils störanfällig ist.

Wetter

Am Montag ist die Sicht auf den Bergen oft durch tiefe Wolken und Nebel eingeschränkt und stellenweise kann es ganz leicht schneien. Der Wind weht mit Böen bis 40 km/h aus nördlicher Richtung. In 1500 m um -9 Grad, in 2000 m -10 Grad.

Am Dienstag herrschen auf den Bergen von Beginn an beste Fernsicht und Sonnenschein. Der Frost wird ein wenig abgeschwächt, zu Mittag hat es in 1500 m -6 Grad, in 2000 m -7 Grad. Etwas störend kann der kalte Nordostwind im Bereich der Voralpen sein.

Tendenz

Weiterhin keine Änderung.

Lawinprobleme



Gefahrenstufen



Exposition

