

Schneeschaer und lebhafter Wind - frischen Triebschnee und lokale Schneebrettgefahr beachten- Vorsicht!



Dachstein, Gosaukamm, Kalmberg, Katergebirge, Zimnitzmassiv, Höllengebirge, Totes Gebirge, Traunstein, Eibenberg, Kasbergblock, Sengengebirge, Reichraminger HG, Ennstaler Voralpen, Pyhrngas, Haller Mauern



Lawinprobleme



Gefahrenstufen

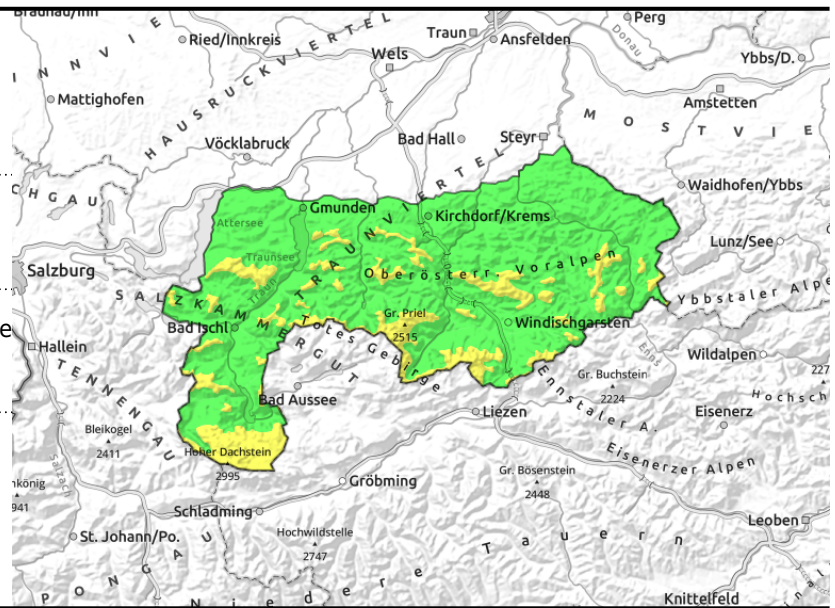
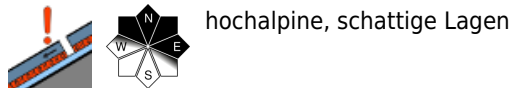
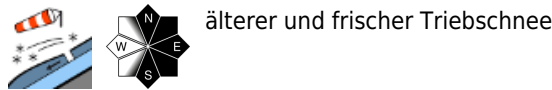
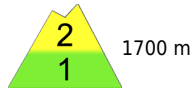


Exposition



26.02.2022

Dachstein, Gosaukamm, Kalmberg, Katergebirge, Zimnitzmassiv, Höllengebirge, Totes Gebirge, Traunstein, Eibenberg, Kasbergblock, Sengengebirge, Reichraminger HG, Ennstaler Voralpen, Pyhrgas, Haller Mauern



Etwas Neuschnee mit Wind - in Hochlagen vereinzelt älteren, ab der Waldgrenze frischen Triebsschnee beachten!

Ab der Waldgrenze sind neben frischen kleinräumigen Verfrachtungen durch den Nordwestwind, vor allem hochalpin, schattseitig und im erweiterten Ostsektor und südseitig noch ältere lokale Triebsschneeablagerungen vorhanden, die insbesondere bei großer, die frischen Verfrachtungen bereits bei geringer Zusatzbelastung gestört werden können. Gut gefüllte Steilhänge, steile Rinnen, Mulden und Übergänge von wenig zu viel Schnee sind daher zu beachten. In mittleren Lagen sind nur vereinzelt Gleitschneelawinen auf vergrasteten Steilhängen möglich.

Schneedeckenaufbau

Die Schneedecke hat sich gesetzt und verfestigt. Sie ist oberflächlich je nach Höhe und Exposition verschieden dick, teils auch tragfähig verharscht. Darauf liegt etwas Neu- bzw. Triebsschnee, der schlecht bindet und teils auf wenig Neuschnee vom Freitag liegt. Die Schneedecke selbst ist allgemein stark windbeeinflusst, sehr unregelmäßig verteilt und exponierte Lagen sind oft abgeblasen, hart oder vereist. In den höheren schattigen Lagen sind vereinzelt Schwachschichten (kantige Kristalle) in der Altschneedecke eingelagert, bis in mittlere Lagen teils Graupel.

Wetter

Am Samstag schränken dichte Wolken und wiederholte Schneeschauer die Sicht oft stark ein. Es weht lebhafter Nordwestwind. In 1500 m werden maximal -6 Grad erreicht, in 2000 m um -11 Grad. Am Sonntag ist nach der raschen Auflösung anfänglicher Restwolkenfelder auf den Bergen mit nahezu ungetrübtem Sonnenschein zu rechnen. In 1500 m werden maximal -7 bis -5 Grad erreicht, in 2000 m um -7 bis -9 Grad.

Tendenz

Es wird sehr sonnig, bleibt aber relativ kühl. Keine wesentliche Änderung der Lawinensituation.

Lawinenprobleme



Gefahrenstufen



Exposition

