

Über der Waldgrenze mäßige Lawinengefahr!



Waldgrenze

Kalmberg, Katergebirge, Zimnitzmassiv, Höllengebirge, Totes Gebirge, Traunstein, Eibenberg, Dachstein, Gosaukamm, Kasbergblock, Ennstaler Voralpen, Pyhrgas, Haller Mauern, Sengsenengebirge, Reichraminger HG



Lawinenprobleme



Gefahrenstufen

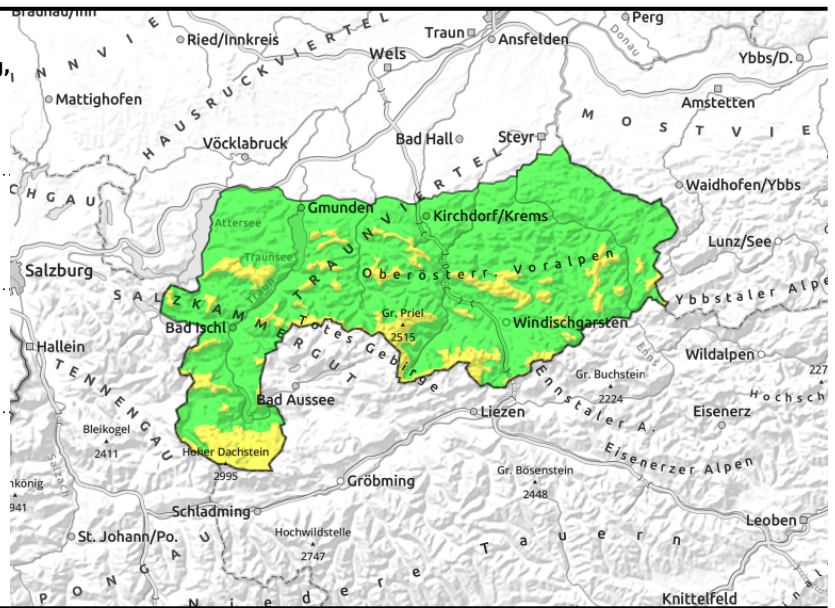
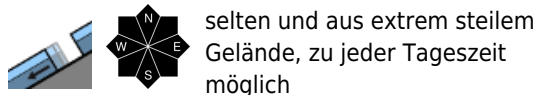
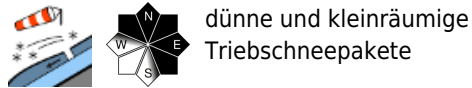


Exposition



19.02.2022

Kalmberg, Katergebirge, Zimnitzmassiv, Höllengebirge, Totes Gebirge, Traunstein, Eibenberg, Dachstein, Gosaukamm, Kasbergblock, Ennstaler Voralpen, Pyrggas, Haller Mauern, Sengsengebirge, Reichraminger HG



Einzelne Gefahrenstellen und punktuell Gleitschnee beachten!

Über der Waldgrenze sind lokal Triebsschneeablagerungen zu beachten. Die wenigen Gefahrenstellen befinden sich vor allem kammnah aber auch teils kammfern im eingewehten Steilgelände vor allem nord- und ostseitig. Eine Auslösung von Schneebrettlawinen ist insbesondere bei großer möglich. In den schatt- und nordseitigen Hochlagen könnten bei Übergängen von mehr zu wenig Schnee Schwachschichten in der Altschneedecke angesprochen werden. Hänge mit Rissen in der Schneedecke weisen auf Gleitschneeaktivität hin. Mit der Abkühlung in der Nacht auf Samstag entspannt sich die Gefahr für Nassschneelawinen.

Schneedeckenaufbau

Bis teils in die Hochlagen hinauf hat Regen und sehr milde Temperaturen die Schneedecke geprägt. Sie ist weit hinauf feucht bis nass und an der Oberfläche kann sich mit der Abkühlung auf Samstag eine Harschschicht bilden. In den höheren Lagen gibt es etwas frischen Triebsschnee. Hochgelegen und schattseitig enthält die Altschneedecke teils noch Schwachschichten, die wenn sie nahe an der Oberfläche liegen auch angesprochen werden können.

Wetter

Am Samstag wird die Sicht in der Früh durch Wolken, Nebel und leichten Schneefall eingeschränkt. Tagsüber bessert sich die Sicht deutlich und auch die Sonne scheint zeitweise. Der Wind weht lebhaft bis stark aus West bis Nordwest. In 1500 m um -4 Grad, in 2000 m um -8 Grad. Am Sonntag stecken die hohen Berge oft in den Wolken, es kann auch ein wenig schneien. Der Wind kommt teils lebhaft aus West bis Süd. In 1500 m um 0 Grad, in 2000 m um -4 Grad.

Tendenz

Keine wesentliche Änderung der Lawinensituation.

Lawinenprobleme



Gefahrenstufen



Exposition

