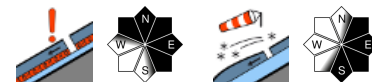


Kammnah kleinräumiger frischer Tribschnee - schattseitig hochgelegenen Altschneeproblem!



Waldgrenze

Dachstein, Gosaukamm, Zimnitzmassiv, Höllengebirge, Traunstein, Eibenberg, Pyhrgas, Haller Mauern, Totes Gebirge, Kasbergblock, Sengsengebirge, Reichraminger HG, Ennstaler Voralpen, Kalmberg, Katergebirge



Lawinprobleme



Gefahrenstufen

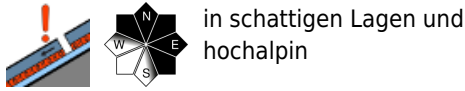
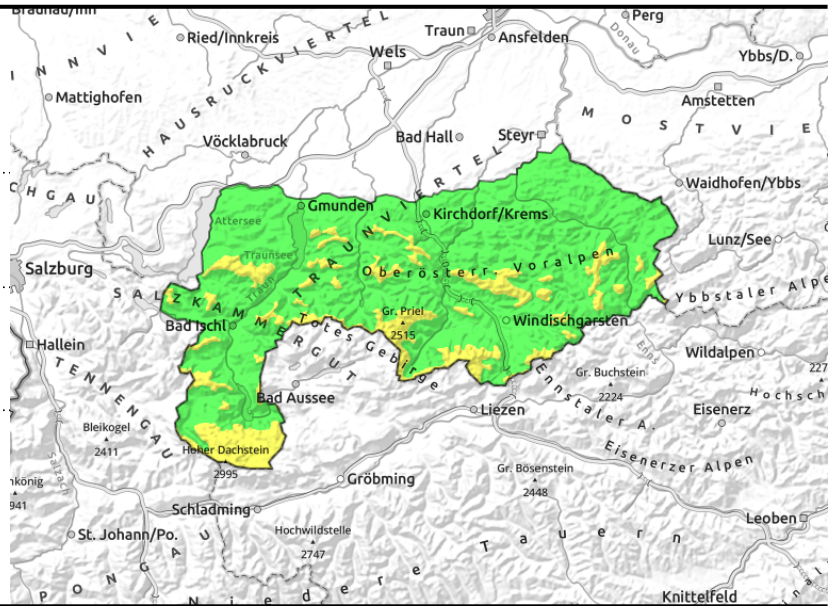


Exposition



12.02.2022

Dachstein, Gosaukamm, Zimnitzmassiv, Höllengebirge, Traunstein, Eibenberg, Pyhrgas, Haller Mauern, Totes Gebirge, Kasbergblock, Sengsengebirge, Reichraminger HG, Ennstaler Voralpen, Kalmberg, Katergebirge



Lokale Gefahrenstellen über der Waldgrenze!

Über der Waldgrenze sind lokale Gefahrenstellen vorhanden. Vor allem in den hochgelegenen Nord- und Schattlagen sind im Steilgelände auf Grund des Altschneeproblems Gefahrenstellen wie Übergänge von mehr zu wenig Schnee zu beachten. In den kammnahen Hochlagen gibt es etwas frischen Triebsschnee durch ein paar cm Neuschnee unter Windausfluss aus West bis Nordwest. Sonnseitig sind mit dem Temperaturanstieg und mit der Einstrahlung kleinere spontane Lockerschneelawinen möglich. Auf vergrasten Steilhängen sind einzelne Gleitschneelawinen weiterhin nicht auszuschließen.

Schneedeckenaufbau

Durch etwas Neuschnee (5 - 10 cm) und Wind aus West- bis Nordwest hab sich kammnah frische kleinräumige Triebsschneeablagerungen gebildet, die auch störanfällig sein könnten. Die Altschneedecke oberflächlich gefestigt, verharscht, tragfähig und oft windgepresst. Hochgelegen und in den Schattlagen gibt es aber auch noch lockeren Schnee. Die Schneedecke ist allgemein stark windbeeinflusst und sehr unregelmäßig verteilt. Sonnseitig wird die Schneedecke oberflächlich im Tagesverlauf etwas angefeuchtet. In den höheren schattigen Lagen sind noch Schwachschichten (kantige Kristalle) in der Altschneedecke eingelagert.

Wetter

Am Samstag sind anfangs noch Restwolken möglich, welche aber bald dem Sonnenschein Platz machen. Die Sicht sollte dann zumeist sehr gut sein. Der Wind weht schwach bis mäßig aus Ost bis Süd. Erwärmung in 1500 m von -6 auf -1 Grad, in 2000 m von -9 auf -2 Grad.

Am Sonntag erneut ausgezeichnetes Bergwetter mit guter Fernsicht und wenigen Wolken. Der Wind weht schwach bis mäßig aus Süd. In 1500 m 1 Grad, in 2000 m -2 Grad.

Tendenz

Keine wesentliche Änderung der Lawinensituation!

Lawinenprobleme



Gefahrenstufen



Exposition

