

## Sonnig und sehr mild - teils noch die erhebliche Schneebrettgefahr und Nassschneeproblem beachten!



1200 m

Dachstein, Gosaukamm, Kalmberg, Katergebirge, Zimnitzmassiv, Hölleengebirge, Traunstein, Eibenberg, Totes Gebirge, Kasbergblock, Sengengebirge, Reichraminger HG, Ennstaler Voralpen, Pyhrngas, Haller Mauern



### Lawinprobleme



### Gefahrenstufen

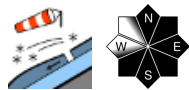


### Exposition

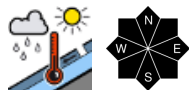


**09.02.2022**

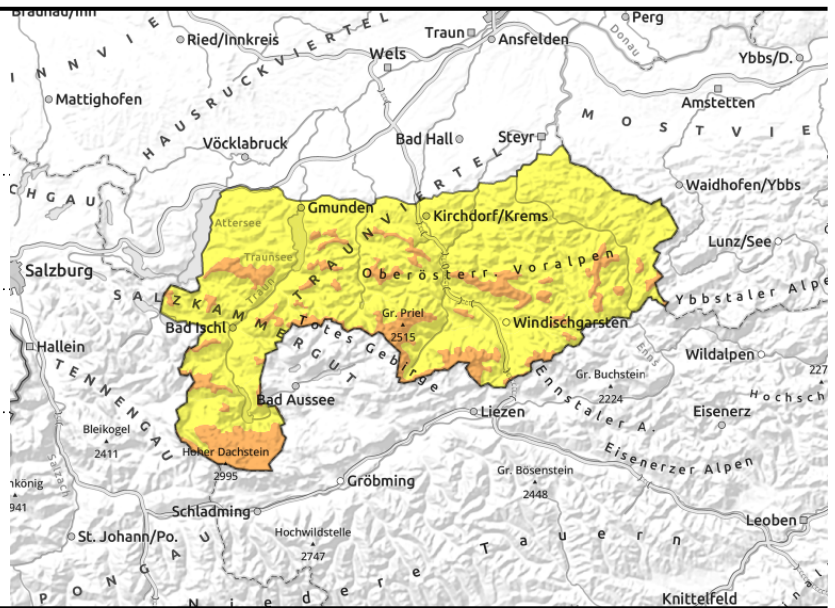
**Dachstein, Gosaukamm, Kalmberg, Katergebirge, Zimnitzmassiv, Höllengebirge, Traunstein, Eibenberg, Totes Gebirge, Kasbergblock, Sengengebirge, Reichraminger HG, Ennstaler Voralpen, Pyhrgas, Haller Mauern**

überwiegend in Hochlagen, umfangreicher Triebsschnee



spontane Lawinenaktivität



## Durch den starken/stürmischen Wind der letzten Tage Triebsschnee-, in tiefen und mittleren Lagen Nassschneeproblem beachten!

Durch den starken bis stürmischen Wind der letzten Tage sind vor allem in den höheren Lagen immer noch Triebsschneeablagerungen vorhanden, die bereits bei geringer, ansonsten großer Zusatzbelastung gestört werden können. Auf vielen Expositionen sind daher gut gefüllte Steilhänge, steile Mulden und Rinnen sowie Geländeübergänge zu beachten. Durch die starke Sonneneinstrahlung und den sehr milden Temperaturen sind im felsdurchsetzten besonnten Steilgelände spontane Lawinen, in tiefen und mittleren Lagen Gleit- und Nassschneelawinen möglich.

### Schneedeckenaufbau

Der bis Dienstag anhaltende starke/stürmische Wind hat den vielen Neuschnee verfrachtet und umfangreichen noch störanfälligen Triebsschnee gebildet, der sich mit den sehr milden Temperaturen nun setzen kann und langsam besser bindet. Die Schneedecke selbst ist stark windgeprägt und sehr unregelmäßig verteilt, nur in Hochlagen noch pulvrig, ansonsten mit den milden Temperaturen und Sonnenschein oft weit hinauf oberflächlich feucht. In den höheren Lagen sind einzelne dünne harte oder kantige Schichten eingelagert. Die Schneedecke der tiefen und mittleren Lagen wird zunehmend feucht, sonnseitig teils nass.

### Wetter

Am Mittwoch scheint im Bereich der Kalkalpen den ganzen Tag die Sonne bei perfekter Sicht. Der Wind weht meist schwach bis mäßig stark. Es wird milder, in 1500 m: um 5 Grad, in 2000 m: um 4 Grad.

Am Donnerstag scheint oberhalb des Nebels und Hochnebels oft die Sonne bei idealer Sicht. Erst gegen Abend tauchen von Westen Wolken auf. In 1500 m: um 3 Grad, in 2000 m: um 1 Grad.

### Tendenz

Auf Nassschneelawinen ist weiter zu achten. In den Hochlagen entspannt sich die Triebsschneesituation.

#### Lawinenprobleme



#### Gefahrenstufen



#### Exposition

