

Über der Waldgrenze ist weiterhin das Triebschneeproblem zu beachten!



Kalmberg, Katergebirge, Zimnitzmassiv, Höllengebirge, Traunstein, Eibenberg, Totes Gebirge, Sengsengebirge, Reichraminger HG, Kasbergblock, Pyhrgas, Haller Mauern, Dachstein, Gosaukamm, Ennstaler Voralpen



Lawinprobleme



Gefahrenstufen

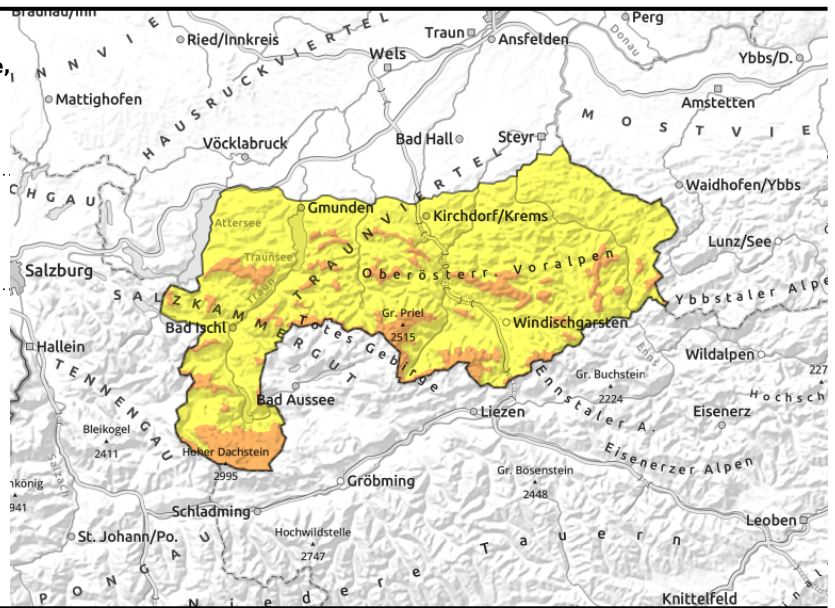
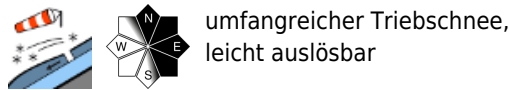


Exposition



04.02.2022

Kalmberg, Katergebirge, Zimnitzmassiv, Höllengebirge, Traunstein, Eibenberg, Totes Gebirge, Sengsengebirge, Reichraminger HG, Kasbergblock, Pyhrgas, Haller Mauern, Dachstein, Gosaukamm, Ennstaler Voralpen



Es ist teilweise noch immer leicht auslösbarer Triebsschnee vorhanden!

Die Anzahl der Gefahrenstellen ist zurück gegangen. Vor allem über der Waldgrenze, stellenweise auch darunter (im lichten Bergwald, Freiflächen), sind weiterhin störanfällige umfangreiche Triebsschneeablagerungen vorhanden. Eine Auslösung von Schneebrettlawinen ist bereits bei geringer Zusatzbelastung möglich. Mit der Höhe nimmt die Zahl der Gefahrenstellen zu. Sie sind aber eher kammfern als kammnah anzutreffen. Aus den Hochlagen sind spontane Schneebrett- oder Lockerschneelawinen im Steilgelände möglich, die auch noch mittelgroß oder groß sein können. In den tiefen und mittleren Lagen können feuchte bis nasse spontane Lawinen bis mittlerer Größe nicht ausgeschlossen werden.

Schneedeckenaufbau

In den letzten Tagen hat der stürmische Wind die Schneedecke sehr stark umgelagert. Exponierte Flächen sind oft stark abgeweht. Die Oberfläche ist oft windgepresst, teils auch sehr hart und eisig. Durch die milderen Temperaturen konnte sich die Schneedecke schon etwas setzen. Triebsschneepakete können, vor allem in den höheren Lagen, aber noch immer Schwachschichten (überdeckter Graupel, unterschiedlich harte dünne Zwischenschichten) enthalten, die auch angesprochen werden können. In den tiefen Lagen wurde der Schnee auch schon angefeuchtet und teils nass.

Wetter

Im Bereich der Kalkalpen scheint bei guter Sicht oft die Sonne. Der Wind weht schwach bis mäßig stark und in den freien Lagen zum Teil lebhaft. In 1500 m hat es um -1 Grad, in 2000 m um -3 Grad. In der Nacht auf Samstag schneit es ein wenig. Am Samstag lockern bei sehr windiger Witterung die Wolken bald auf und lassen oft die Sonne scheinen. In mittleren Höhenlagen weht der West- bis Nordwestwind lebhaft, in den Gipfelregionen zum Teil stürmisch. In 1500 m hat es um -5 Grad, in 2000 m um -9 Grad.

Tendenz

Die Lawinengefahr geht weiter langsam zurück.

Lawinenprobleme



Gefahrenstufen



Exposition

