

## Erhebliche Schneebrettgefahr durch leicht auslösbaren Tribschnee!



Waldgrenze  
Kalmberg, Katergebirge, Zimnitzmassiv, Höllengebirge, Totes Gebirge, Traunstein, Eibenberg, Pyhrngas, Haller Mauern, Kasbergblock, Sengsengebirge, Reichraminger HG, Ennstaler Voralpen, Dachstein, Gosaukamm



### Lawinprobleme



### Gefahrenstufen

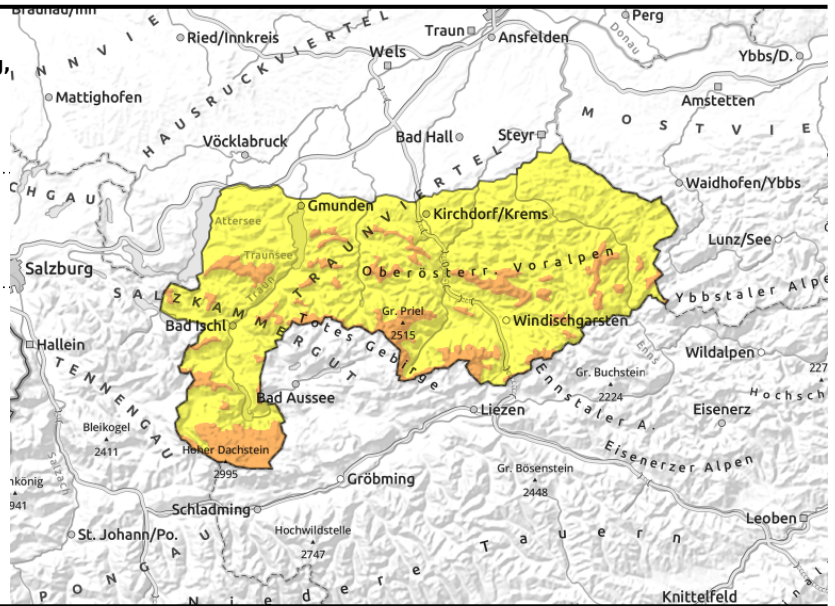
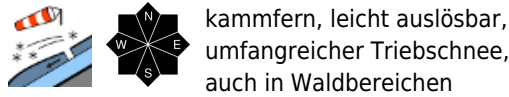


### Exposition



# 29.01.2022

**Kalmberg, Katergebirge, Zimnitzmassiv, Höllengebirge, Totes Gebirge, Traunstein, Eibenberg, Pyhrgas, Haller Mauern, Kasbergblock, Sengengebirge, Reichraminger HG, Ennstaler Voralpen, Dachstein, Gosaukamm**



## Neuschnee und Sturm - labilen Triebsschnee meiden!

Am Freitag haben sich durch Neuschnee und Sturm aus West bis Nordwest frische labile Triebsschneeablagerungen gebildet. Die Anzahl der Gefahrenstellen nimmt mit der Höhe zu. Sie befinden sich in allen Hangrichtungen, vor allem aber im erweiterten Ost- und Südsektor. Schneebrettlawinen können an vielen Stellen bereits durch geringe Zusatzbelastung ausgelöst werden. Selbst in Waldbereichen ist leicht auslösbarer Triebsschnee vorhanden.

### Schneedeckenaufbau

Stürmischer Wind und Neuschnee (rund 25 cm, hochgelegen und gebietsweise auch mehr) führten am Freitag zu frischen Triebsschneeablagerungen. Die Schneedecke ist stark windbeeinflusst. Exponiertes Gelände ist abgeweht. Auch in Waldbereichen gibt es labilen Triebsschnee. Schwachschichten, wie dünne weichere oder härtere Schichten, überdeckter Oberflächenreifen und Graupeleinlagen, können in Triebsschneepaketen oder am Übergang zur Altschneedecke auftreten.

### Wetter

Am Samstag geht es am Vormittag trocken weiter, bei einigen Wolkenfeldern sollte die Sicht noch in Ordnung sein. Im Lauf des Nachmittags verschlechtert sich diese, Schneefall setzt ein. Der Wind weht auf den Bergen weiterhin lebhaft bis stark aus West bis Nordwest. In 1500 m Erwärmung von -5 auf -1 Grad, in 2000 m von -7 auf -3 Grad.

Am Sonntag ist auf den Bergen mit stürmischem Wind zu rechnen, in exponierten Lagen auch orkanartige Böen möglich! Dazu ist vor allem bis über Mittag die Sicht durch dichte Wolken und zeitweilige Schneefälle eingeschränkt. Der Niederschlagschwerpunkt liegt in den klassischen Nordstaulagen, dort schneit es teils anhaltend, mitunter bis in den Nachmittag hinein. In 1500 m zu Mittag -5 Grad, in 2000 m -8 Grad.

### Tendenz

Am Sonntag wenig Änderung. Danach wieder Neuschnee und Wind!

#### Lawinenprobleme



#### Gefahrenstufen



#### Exposition

